

共通機器部門

情報基盤機器管理班

■情報関連機器の運用管理, 実習等の支援



情報サービス基盤の整備：サーバ



学内共用 PC の運用：端末



太陽光発電設備の充放電実験：配電盤

放射線管理技術班

■放射性同位元素等施設の維持管理, 教育訓練等の支援



線量率の測定：貯留槽



放射性同位元素の管理：貯蔵庫



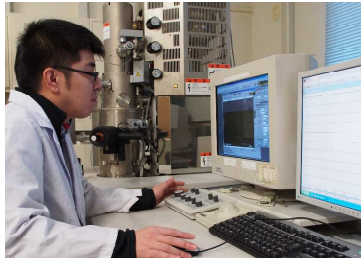
放射線の測定：Ge 半導体検出器

共通利用機器管理班

■全国・学内共同利用施設の運営支援



放射光利用支援：加速器とビームライン



試料の観察・分析：走査型電子顕微鏡



寒剤供給作業：ヘリウム液化システム

医学系部門

基礎社会医学班

■解剖教育実習の技術支援, 病理標本の作製



解剖実習：献体慰霊碑



解剖処置：局所排気型解剖台



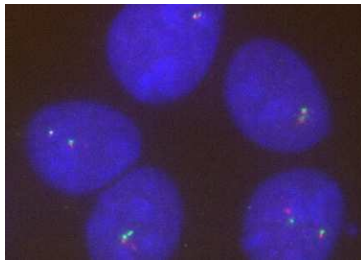
光学顕微鏡標本の薄切：マイクローム

生命科学実験班

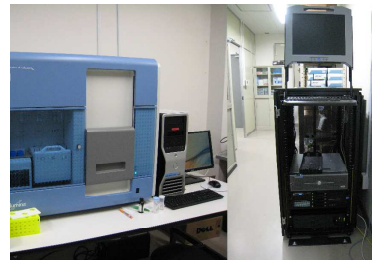
■動物実験施設の設備・飼育管理, 共同利用施設の運営支援



動物の飼育：コモンマーモセット



遺伝子の検出 (FISH 法)：ヒト繊維芽細胞株



遺伝子データの解析：次世代シーケンサー

機械加工技術班

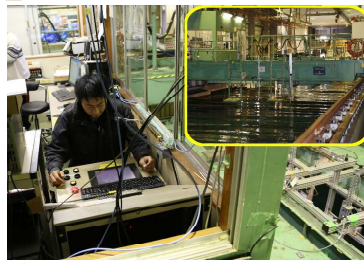
■ 依頼工作, 学生教育支援, 設備・装置の維持管理



金属製品部品の切削：フライス盤



機械工作実習：フェニックスファクトリー



水槽実験の実施：大型水槽曳航電車

ガラス木材加工技術班

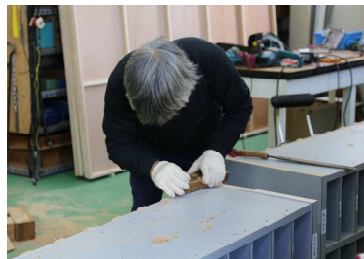
■ 依頼工作, 学生教育支援, 設備・装置の維持管理



デューワー瓶の製作：大型ガラス旋盤



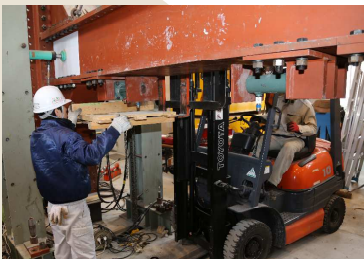
ガラス細工実習：フェニックスファクトリー



木製棚の加工：鉋がけ

土木建築実験機器管理班

■ 実験実習の支援, 施設の維持管理



試験装置の組換え：フォークリフト



供試体の設置・運搬：クレーン・玉掛け



安全教育：消化訓練

生物生産技術班

■ 家畜等の飼育, 実験実習の支援, 施設の維持管理



家畜の飼育：牛舎



食品製造の実験・実習：食品加工場



作物の栽培：圃場

生物科学班

■ 生物の飼育・栽培, 実験実習の支援, 施設の維持管理



植物の栽培：温室



里海フィールド演習：竹原ステーション



コオロギの飼育：フタホシコオロギの卵