

平成12年度

入学者選抜結果情報

広島大学

平成12年度入学者選抜の結果をお知らせします。

目 次

1. 入学試験実施状況	1
2. 競争率（受験者／合格者）推移	6
3. 出身高等学校所在都道府県別志願者，合格者状況	7
4. 出身高等学校所在（広島県内，県外）別志願者，合格者，入学者状況	9
5. 高等学校卒業年度別受験者，合格者状況	11
6. 高等学校卒業年度別割合	13
7. 現役受験者，合格者推移	13
8. 年齢別受験者，合格者状況	14
9. 高等学校課程別受験者，合格者状況	15
10. 選択科目別受験者，合格者状況	16
11. 調査書状況	21
12. 大学入試センター試験 学部，学科等別最高・最低・平均得点	23
13. 個別学力検査 学部，学科等別最高・最低・平均得点	47
14. 辞退者の進学等状況	59

1. 入学試験実施状況

区分		入学定員	募集人員	試験区分	志願者数	志願者倍率	欠席者数	欠席率(%)	受験者数	受験者倍率	合格者数	合格者のうち追加合格者数	入学辞退者数	入学者数
学部・学科等	日程													
総合科学部	総合科学科	130	若干名	特選	4		0		4		4	1.0	0	141 (82)
			104	前期	308	3.0	7	2.3	301	2.9	115	2.6	4	
			26	後期	185	7.1	102	55.1	83	3.2	29	2.9	3	
文学部	人文学科	150	35	特選	182	5.2	2		150	4.3	39	3.8	0	◎ 1(1)
			87	前期	284	3.3	6	2.1	278	3.2	98	2.8	6	
			28	後期	204	7.3	102	50.0	102	3.6	31	3.3	4	
教育	教育学科	30	6	特選	29	4.8	0		29	4.8	6	4.8	0	32 (16)
			19	前期	39	2.1	0	0.0	39	2.1	22	1.8	0	
			5	後期	27	5.4	16	59.3	11	2.2	5	2.2	1	
心理	心理学科	25	若干名	特選	11		1		9		1	9.0	◎ 1	27 (11)
			20	前期	112	5.6	3	2.7	109	5.5	22	5.0	0	
			5	後期	79	15.8	31	39.2	48	9.6	5	9.6	0	
教育	国語教育学修専	20	5	特選	41	8.2	0		40	8.0	6	6.7	0	22 (15)
			12	前期	19	1.6	0	0.0	19	1.6	13	1.5	0	
			3	後期	12	4.0	8	66.7	4	1.3	3	1.3	0	
教育	英語教育学修専	24	19	前期	41	2.2	0	0.0	41	2.2	19	2.2	1	25 (19)
			5	後期	42	8.4	20	47.6	22	4.4	7	3.1	0	
			16	前期	36	2.3	0	0.0	36	2.3	17	2.1	1	
教育	社会科教育学修専	20	4	後期	19	4.8	10	52.6	9	2.3	4	2.3	1	19 (6)
			11	前期	21	1.9	1	4.8	20	1.8	12	1.7	0	
			2	後期	14	7.0	10	71.4	4	2.0	2	2.0	1	
教育	理科	物理専攻	特選	3		1		2		1		0	3 (0)	
			前期	2		0		2		2		0		
			後期	1		1		0		0		0		
教育	化学専攻	特選	13		0		13		6		0	12 (5)		
		前期	10		0		10		5		0			
		後期	4		3		1		1		0			
教育	生物専攻	特選	9		0		9		4		0	5 (2)		
		前期	1		0		1		1		0			
		後期	2		1		1		1		1			
教育	地学専攻	特選	1		0		1		0		0	(第2志望)		
		前期	0		0		0		1		0			
		後期	0		0		0		0		0			
学修	小計	20	10	特選	26	2.6	1		25	2.5	11	2.3	0	21 (8)
			8	前期	13	1.6	0	0.0	13	1.6	9	1.4	0	
			2	後期	7	3.5	5	71.4	2	1.0	2	1.0	1	
部	音楽教育学修専	20	6	特選	30	5.0	0		28	4.7	6	4.7	0	20 (17)
			12	前期	41	3.4	0	0.0	41	3.4	12	3.4	0	
			2	後期	24	12.0	11	45.8	13	6.5	2	6.5	0	
部	体育教育学修専	30	13	特選	44	3.4	0		44	3.4	13	3.4	0	31 (11)
			12	前期	40	3.3	2	5.0	38	3.2	12	3.2	0	
			5	後期	41	8.2	14	34.1	27	5.4	7	3.9	1	

学部・学科等		区分	入学定員	募集人員	試験区分 日程	志願者数	志願者 倍率	欠席者数	欠席率 (%)	受験者数	受験者 倍率	合格者数	受験者 合格者	合格者 のうち 追加合格 者数	入学 辞退 者数	入学者数	
教育部	教育学科	家政教育専攻	20	16	前期	35	2.2	2	5.7	33	2.1	20	1.7		2	21 (21)	
				4	後期	24	6.0	14	58.3	10	2.5	5	2.0	2			
		小計	167	34	特選	141	4.1	1			137	4.0	36	3.8		0	172 (104)
				106	前期	246	2.3	5	2.0	241	2.3	114	2.1		4		
				27	後期	183	6.8	92	50.3	91	3.4	32	2.8		6		
	日本語教育学科	35	若干名	12	特選	68			2		55		13	4.2		0	36 (33)
				19	前期	48	2.5	3	6.3	45	2.4	20	2.3		0		
				4	後期	25	6.3	13	52.0	12	3.0	4	3.0		1		
	計	257	若干名	52	特選	249			4		230	4.4	56	4.1		1	267 (164)
				164	前期	445	2.7	11	2.5	434	2.6	178	2.4		4		
				41	後期	314	7.7	152	48.4	162	4.0	46	3.5		8		
	学部	小学校教員養成課程	150	120	前期	275	2.3	6	2.2	269	2.2	132	2.0		4	156 (103)	
30				後期	156	5.2	83	53.2	73	2.4	31	2.4		3			
中学校教員養成課程		国語専攻	5	3	前期	15	5.0	0	0.0	15	5.0	3	5.0		0	5 (2)	
				2	後期	10	5.0	3	30.0	7	3.5	2	3.5		0		
		社会専攻	5	3	前期	13	4.3	0	0.0	13	4.3	4	3.3		0	6 (1)	
				2	後期	17	8.5	6	35.3	11	5.5	2	5.5		0		
		数学専攻	12	2	特選	35	17.5	0			35	17.5	2	17.5		0	14 (3)
				8	前期	15	1.9	0	0.0	15	1.9	9	1.7		0		
		理科専攻	10	2	後期	15	7.5	7	46.7	8	4.0	3	2.7		0	11 (4)	
				8	前期	19	2.4	0	0.0	19	2.4	9	2.1		0		
		音楽専攻	5	3	前期	15	5.0	0	0.0	15	5.0	3	5.0		0	5 (5)	
				2	後期	16	8.0	5	31.3	11	5.5	2	5.5		0		
		美術専攻	15	12	前期	13	1.1	0	0.0	13	1.1	10	1.3		0	13 (9)	
				3	後期	13	4.3	9	69.2	4	1.3	3	1.3		0		
保健体育専攻		5	3	前期	26	8.7	1	3.8	25	8.3	3	8.3		0	5 (2)		
			2	後期	23	11.5	9	39.1	14	7.0	2	7.0		0			
技術専攻		20	2	特選	4	2.0	0			4	2.0	4	1.0		0	22 (5)	
			14	前期	32	2.3	1	3.1	31	2.2	14	2.2		1			
家庭専攻		5	4	後期	27	6.8	9	33.3	18	4.5	5	3.6		0	5 (5)		
			3	前期	6	2.0	0	0.0	6	2.0	3	2.0		0			
英語専攻		6	2	後期	15	7.5	6	40.0	9	4.5	2	4.5		0	6 (2)		
			4	前期	18	4.5	0	0.0	18	4.5	4	4.5		0			
小計		88	4	特選	39	9.8	0			39	9.8	6	6.5		0	92 (38)	
			61	前期	172	2.8	2	1.2	170	2.8	62	2.7		1			
盲学校教員養成課程		9	23	後期	153	6.7	61	39.9	92	4.0	25	3.7		0	10 (8)		
			2	特選	5	2.5	0		5	2.5	2	2.5		0			
聾学校教員養成課程		9	5	前期	27	5.4	0	0.0	27	5.4	5	5.4		0	8 (8)		
	2		後期	27	13.5	6	22.2	21	10.5	3	7.0		0				
計	9	2	特選	11	5.5	0			11	5.5	2	5.5		0	8 (8)		
		5	前期	13	2.6	1	7.7	12	2.4	5	2.4		1				
計	9	2	後期	7	3.5	4	57.1	3	1.5	2	1.5		0	8 (8)			

区分		入学 定員	募集 人員	試験 区分 日程	志願 者数	志願者 倍率	欠席 者数	欠席率 (%)	受験 者数	受験者 倍率	合格 者数	受験者 合格者	合格者 のうち追加 合格者数	入学 辞退 者数	入学者数
学部・学科等															
学校 教育 学部	養護学校教員 養成課程	12	2	特選	19	9.5	0		19	9.5	2	9.5		0	12 (11)
			8	前期	19	2.4	0	0.0	19	2.4	8	2.4		0	
			2	後期	8	4.0	5	62.5	3	1.5	2	1.5		0	
	計	268	10	特選	74	7.4	0		74	7.4	12	6.2		0	278 (168)
			199	前期	506	2.5	9	1.8	497	2.5	212	2.3		6	
			59	後期	351	5.9	159	45.3	192	3.3	63	3.0		3	
法 学 部	法 学 科 ス タ ジ ヤ ン ト	150	115	前期	338	2.9	16	4.7	322	2.8	136	2.4		9	◎ 3(2)
			35	後期	254	7.3	156	61.4	98	2.8	36	2.7		9	154 (66)
			45	特選	70	1.6	5		65	1.4	44	1.5		1	
	法 学 科 ス タ ジ ヤ ン ト	70	20	前期	111	5.6	6	5.4	105	5.3	41	2.6		4	83 (37)
			5	後期	75	15.0	47	62.7	28	5.6	5	5.6		2	
			45	特選	70	1.6	5		65	1.4	44	1.5		1	
経 済 学 部	経 済 学 科 ス タ ジ ヤ ン ト	150	10	特選	43	4.3	0		35	3.5	11	3.2		0	◎ 3(0)
			110	前期	272	2.5	8	2.9	264	2.4	122	2.2		12	
			30	後期	171	5.7	103	60.2	68	2.3	37	1.8		2	156 (51)
	経 済 学 科 ス タ ジ ヤ ン ト	70	若干名	特選	64		1		63		47	1.3		4	72 (18)
			20	前期	82	4.1	7	8.5	75	3.8	37	2.0		11	
			5	後期	37	7.4	18	48.6	19	3.8	5	3.8		2	
理 学 部	数 学 科	52	10	特選	36	3.6	0		36	3.6	15	2.4		0	56 (9)
			32	前期	84	2.6	5	6.0	79	2.5	35	2.3		3	
			10	後期	115	11.5	55	47.8	60	6.0	10	6.0		1	
	物 理 学 科	68	13	特選	33	2.5	0		33	2.5	17	1.9		0	70 (5)
			42	前期	103	2.5	5	4.9	98	2.3	42	2.3		1	
			13	後期	78	6.0	37	47.4	41	3.2	15	2.7		3	
	化 学 科	60	7	特選	19	2.7	0		19	2.7	7	2.7		0	61 (24)
			42	前期	117	2.8	6	5.1	111	2.6	47	2.4		6	
			11	後期	82	7.5	42	51.2	40	3.6	17	2.4		4	
	生 物 学 科	35	29	前期	102	3.5	1	1.0	101	3.5	34	3.0		0	38 (23)
			6	後期	38	6.3	14	36.8	24	4.0	6	4.0		2	
	地 球 感 星 学 科	25	7	特選	16	2.3	0		16	2.3	7	2.3		0	26 (5)
			13	前期	41	3.2	4	9.8	37	2.8	17	2.2		2	
			5	後期	16	3.2	10	62.5	6	1.2	5	1.2		1	
	計	240	37	特選	104		0		104		46	2.3		0	251 (66)
			158	前期	447	2.8	21	4.7	426	2.7	175	2.4		12	
			45	後期	329	7.3	158	48.0	171	3.8	53	3.2		11	
	医 学 部	医 学 科	100	80	前期	386	4.8	20	5.2	366	4.6	80	4.6		0
20				後期	256	12.8	88	34.4	168	8.4	20	8.4		0	
総 合 薬 学 科		60	5	特選	35	7.0	0		35	7.0	9	3.9		0	65 (46)
			45	前期	294	6.5	12	4.1	282	6.3	45	6.3		0	
			10	後期	116	11.6	57	49.1	59	5.9	13	4.5		2	
保 健 学 科		看護学専攻	60	46	前期	126	2.7	7	5.6	119	2.6	47	2.5	1	1
	11			後期	72	6.5	38	52.8	34	3.1	15	2.3		1	
	3 以内			専門	8	2.7	2	25.0	6	0.0	0	0.0		0	
理 学 療 法 学 専 攻	30	24	前期	149	6.2	2	1.3	147	6.1	24	6.1		1	30 (17)	
		6	後期	74	12.3	27	36.5	47	7.8	7	6.7		0		

区分 学部・学科等			入学 定員	募集 人員	試験 区分 日程	志願 者数	志願者 倍率	欠席 者数	欠席率 (%)	受験 者数	受験者 倍率	合格 者数	受験者 合格者	合格者 のうち 追加 合格者 数	入学 辞退 者数	入学者 数
医 学 部	保健 学 科	作業療法 学 攻 修	30	24	前期	83	3.5	6	7.2	77	3.2	25	3.1		0	31 (25)
				6	後期	60	10.0	29	48.3	31	5.2	6	5.2		0	
		小 計	120	94	前期	358	3.8	15	4.2	343	3.6	96	3.6	1	1	2
	23			後期	206	9.0	94	45.6	112	4.9	28	4.0		1		
	3 以内			専門	8	2.7	2	25.0	6	0.0	0	0.0		0		
	計	280	5	特選	35	7.0	0		35		9	3.9			0	286 (169)
			219	前期	1,038	4.7	47	4.5	991	4.5	221	4.5	1	2		
			53 3 以内	後期 専門	578 8	10.9 2.7	239 2	41.3 25.0	339 6	6.4 0.0	61 0	5.6 0.0		3 0		
	歯 学 部	歯 学 科	55	5	特選	55	11.0	3		52	10.4	5	10.4		0	55 (26)
				35	前期	203	5.8	18	8.9	185	5.3	35	5.3		0	
15				後期	321	21.4	90	28.0	231	15.4	17	13.6	2	2		
工 学 部	第 一 類 (機 械 系)	110	若干名	特選	1		0		1		1	0.0		1	(マ)2(0)	
			95	前期	226	2.4	7	3.1	219	2.3	114	1.9		4		
			15	後期	94	6.3	58	61.7	36	2.4	16	2.3		3	123 (2)	
	第 二 類 (電 気 系)	140	若干名	特選	2		0		2		1	2.0		0	(国)1(0)	
			112	前期	351	3.1	12	3.4	339	3.0	130	2.6		6		
			28	後期	171	6.1	116	67.8	55	2.0	29	1.9		4	150 (10)	
	第 三 類 (化 学 系)	120	若干名 30	特選	48		1		47		30	1.6		0	(マ)1(0)	
			76	前期	166	2.2	5	3.0	161	2.1	87	1.9		2		
			14	後期	83	5.9	45	54.2	38	2.7	20	1.9		7	128 (24)	
	第 四 類 (建 設 系)	140	若干名 35	特選	84		2		82		36	2.3		0		
			87	前期	220	2.5	9	4.1	211	2.4	98	2.2		3		
			18	後期	160	8.9	100	62.5	60	3.3	19	3.2		5	145 (31)	
	計	510	若干名 65	特選	135		3		132		68	1.9		1	(国)1(0)	
			370	前期	963	2.6	33	3.4	930	2.5	429	2.2		15	(マ)3(0)	
			75	後期	508	6.8	319	62.8	189	2.5	84	2.3		19	546 (67)	
	生 物 生 産 学 部	生 物 生 産 学 科	110	20	特選	84	4.2	1		83		21	4.0		0	◎ 1(0)
70				前期	159	2.3	20	12.6	139	2.0	77	1.8		5		
20				後期	123	6.2	59	48.0	64	3.2	29	2.2		4	118 (67)	
計	2,440	若干名 329	特選	1,099		19		1,027		362	2.8		7	(国)1(0)		
		1,671	前期	5,156	3.1	209	4.1	4,947	3.0	1,876	2.6	1	90	(マ)3(0)		
		437	後期	3,450	7.9	1,704	49.4	1,746	4.0	496	3.5	2	72	◎ 8(3)		
		3 以内	専門	8	2.7	2	25.0	6	0.0	0	0.0		0			
		計	◎21	9,713	4.0	1,934	19.9	7,726	3.2	2,734	2.8	3	169	2,565 (1,077)		

(注) 1. ()内は女子を内数で, ◎は私費外国人留学生を外数で示す。

2. 試験日程の欄で特選は, 推薦入学, 帰国子女特別選抜, 中国引揚者等子女特別選抜及び社会人特別選抜を含めて示す。

3. 特選の欠席者数及び受験者数の欄は, 第2次選考での人数を示す。

4. 入学者数の欄で, (国)は国費外国人留学生, (マ)はマレーシア政府派遣留学生を外数で示す。

推薦入学(大学入試センター試験を免除する選抜)実施状況

学部, 学科等		募集人員	志願者数	第2次選考 受験者数	合格者数	入学者数
文学部	人文学科	A 推薦	32名	173	144	35 (24)
		B 推薦	3名	9	6	4 (2)
	計	35名	182	150	39	39 (26)
教育学部	教育学科		6名	29	28	6 (4)
	教科教育	国語教育学専修	5名	41	40	6 (5)
		理科教育	物理専攻	3	2	1 (0)
			化学専攻	13	13	6 (2)
			生物専攻	9	9	4 (2)
			地学専攻	1	1	0 (0)
			小計	26	25	11 (4)
	音楽教育学専修	6名	30	28	6 (6)	
	体育教育学専修	13名	44	44	13 (13)	
	小計	34名	141	137	36 (22)	
	日本語教育学科		12名	63	52	12 (12)
計		52名	233	218	54 (38)	
学校教育学部	中学校教員養成課程	数学専攻	2名	35	35	2 (1)
		技術専攻	2名	4	4	4 (1)
		小計	4名	39	39	6 (2)
	盲学校教員養成課程		2名	5	5	2 (2)
	聾学校教員養成課程		2名	11	11	2 (2)
	養護学校教員養成課程		2名	19	19	2 (2)
	計		10名	74	74	12 (8)
経済学部	経済学科 昼間コース	A 推薦	8名	35	27	9 (5)
		B 推薦	2名	8	8	2 (2)
	計	10名	43	35	11 (7)	
経済学科 夜間主コース		30名	38	38	30 (5)	
理学部	数学科		10名	36	36	15 (2)
	物理科学科		13名	33	33	17 (0)
	化学科		7名	19	19	7 (2)
	地球惑星システム学科		7名	16	16	7 (1)
	計		37名	104	104	46 (5)
医 総合薬学科		5名	35	35	9 (8)	
工学部	第三類 (化学系)	A 推薦	28名	47	46	30 (12)
		B 推薦	2名	1	1	0 (0)
		計	30名	48	47	30 (12)
	第四類 (建設系)		35名	80	80	35 (10)
計		65名	128	127	65 (22)	
合計		244名	837	781	266 (119)	

推薦入学(大学入試センター試験を課す選抜)実施状況

学部, 学科等	募集人員	志願者数	受験者数	合格者数	入学者数
法 法学科 夜間主コース	10名	13	13	8	8 (2)
歯 歯 学 科	5名	55	52	5	5 (4)
生 生物生産科	A 推薦	14名	72	71	15 (11)
	B 推薦	6名	12	12	6 (3)
	計	20名	84	83	21 (14)
合計		35名	152	148	34 (20)

帰国子女特別選抜実施状況

学部, 学科等	募集人員	志願者数	受験者数	合格者数	入学者数
総 総合学科	若干名	4	4	4	4 (1)
教育学部	心理学科	若干名	11	9	1 (0)
	日本語教育学科	若干名	5	3	1 (1)
	計		16	12	2 (1)
工学部	第一類 (機械系)	若干名	1	1	1 (0)
	第二類 (電気系)	若干名	2	2	1 (0)
	第三類 (化学系)	若干名	0	0	0 (0)
	第四類 (建設系)	若干名	4	2	1 (0)
計			7	5	3 (0)
合計			27	21	9 (2)

中国引揚者等子女特別選抜実施状況

学部, 学科等	募集人員	志願者数	受験者数	合格者数	入学者数
経 経済学科 夜間主コース	若干名	4	4	1	1 (1)
合計			4	4	1 (1)

社会人特別選抜実施状況

学部, 学科等	募集人員	志願者数	受験者数	合格者数	入学者数
法 法学科 夜間主コース	35名	57	52	36	35 (18)
経 経済学科 夜間主コース	15名	22	21	16	12 (6)
合計		50名	79	73	52 (24)

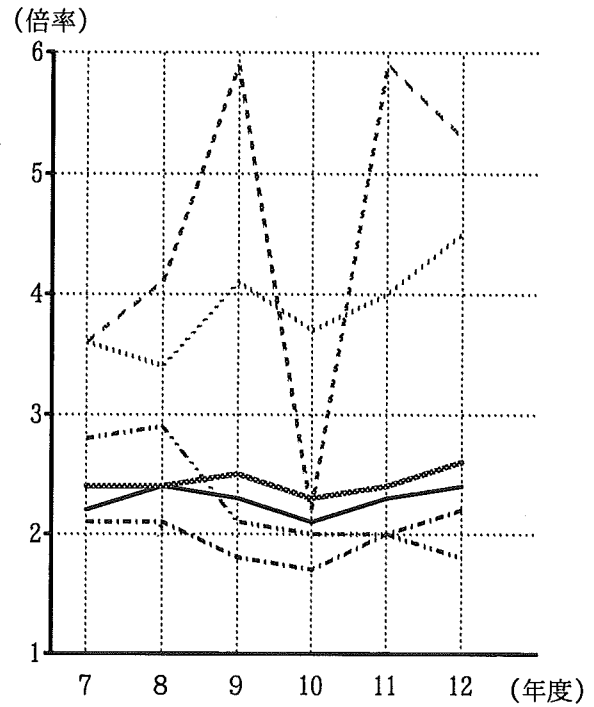
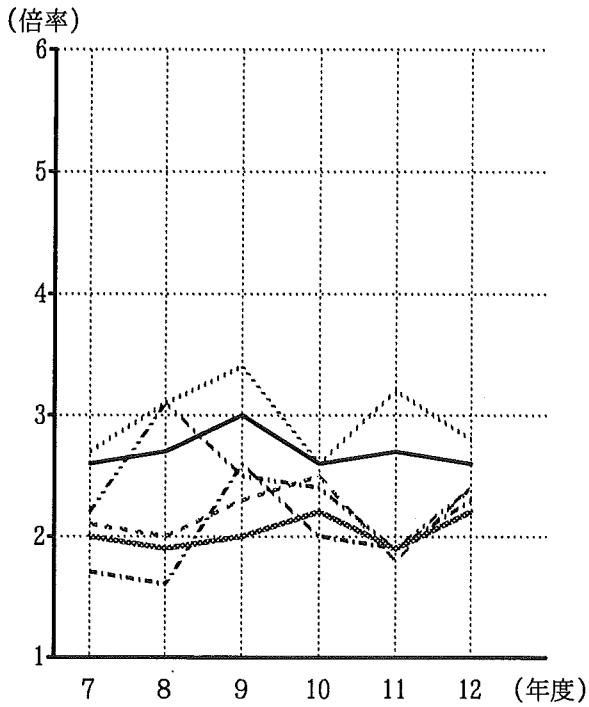
()内は女子を内数で示す。

教育学部入学後の受入状況

学部・学科等		区分	入学定員	受入 予定数	受入 数
教育学部	第一類 (学校教員養成)	初等教育教員養成コース	180	150	156
		障害児教育教員養成コース		30	30
	第二類 (科学文化教育系)	自然系コース	100	30	32
		数理系コース		25	27
		技術・情報系コース		20	22
社会系コース		25		25	
第三類 (言語文化教育系)	国語文化系コース	90	25	27	
	英語文化系コース		30	31	
	日本語教育系コース		35	36	
第四類 (生涯活動教育系)	健康スポーツ系コース	100	35	36	
	人間生活系コース		25	26	
	音楽文化系コース		25	25	
	造形芸術系コース		15	13	
第五類 (大防形麻理系)	教育学系コース	55	30	32	
	心理学系コース		25	27	
計			525	545	

2. 競争率(受験者/合格者)推移

【前期日程】



—	総合科学部
.....	文学部
---	教育学部
- . - .	学校教育学部
----	法学部(昼)
- . - .	経済学部(昼)

—	理学部
.....	医学部
---	歯学部
- . - .	工学部
----	生物生産学部
- . - .	全

年度	学部	総	文	教	学	法	法	経	経	理	医	歯	工	生	計
						(昼)	(夜)	(昼)	(夜)						
7	前	2.6	2.7	2.1	1.7	2.2	3.0	2.0	3.0	2.2	3.6	3.6	2.1	2.8	2.4
	後	2.3	2.6	2.7	2.2	1.5	5.5	2.3	2.4	3.5	4.1	3.3	1.6	2.5	2.5
8	前	2.7	3.1	2.0	1.6	3.1	2.5	1.9	1.4	2.4	3.4	4.1	2.1	2.9	2.4
	後	2.0	3.2	3.8	2.8	3.7	4.4	2.2	2.3	3.4	4.1	3.6	1.3	3.9	3.0
9	前	3.0	3.4	2.3	2.6	2.5	2.0	2.0	1.3	2.3	4.1	5.9	1.8	2.1	2.5
	後	3.0	3.2	2.7	3.7	2.2	2.9	1.3	1.6	3.0	3.2	3.5	2.0	1.7	2.7
10	前	2.6	2.6	2.5	2.0	2.4	2.8	2.2	1.5	2.1	3.7	2.2	1.7	2.0	2.3
	後	2.2	2.3	3.3	2.5	2.4	3.2	1.3	4.0	2.5	2.9	2.6	1.2	2.1	2.3
11	前	2.7	3.2	1.8	1.9	1.9	2.1	1.9	2.0	2.3	4.0	5.9	2.0	2.0	2.4
	後	2.3	2.4	2.0	2.6	1.8	2.1	2.6	2.3	3.6	2.7	9.6	1.5	1.8	2.5
12	前	2.6	2.8	2.4	2.3	2.4	2.6	2.2	2.0	2.4	4.5	5.3	2.2	1.8	2.6
	後	2.9	3.3	3.5	3.0	2.7	5.6	1.8	3.8	3.2	5.6	13.6	2.3	2.2	3.5

3. 出身高等学校所在都道府県別志願者, 合格者状況

(上段-合格者, 下段-志願者)

学部 県名	総合科学部	文学部	教育学部	学校教育学部	法学部		経済学部		理学部	医学部	歯学部	工学部	生物生産学部	計
					昼	夜	昼	夜						
北海道	3	1	1		1		1	1	3	2	1	2		16
	6	7	7	2	2		1	1	6	15	5	7	1	60
青森					1									1
					2					2				4
岩手														0
									1		2			3
宮城		1						1				1		3
	1	2	1					1		5	3	2		15
秋田														0
										1	3			4
山形													1	1
									1	1	1		1	4
福島	1	1		1										3
	4	1	1	1										7
茨城	3	1	1		1			1	1		1			9
	3	5	3		2			1	2	8	3	3	1	31
栃木			1										2	3
		1	2		1		1			4	2	1	3	15
群馬		1									1	1		3
		2	1			1			2	3	4	3		16
埼玉	1			1		1				2				5
	6	2	2	3		2			1	11	3			30
千葉	1		1				1		2		2	1		8
	7	3	2	2	1		1		4	8	11	2	3	44
東京				1					3	3	2			9
	6	1	3	3			1		9	36	29	5		93
神奈川			1		2				2	3			1	9
	3		4	1	3			1	6	19	8	4	1	50
新潟	1		1											2
	1		2						1		4	2		10
富山	2	1	2	1	1			2	3	2		1		15
	2	3	3	4	4		3	2	3	8	2	7		41
石川		1		2	1		1		3		2	2		12
		3	4	6	2		1		5	4	5	5	4	39
福井		3	3	4	1		1	1	2		1	4		20
	1	7	8	11	2	1	3	1	7	4	6	13		64
山梨	1	1												2
	1	1							1	4	2			9
長野	3			1	1		1		2	3			2	13
	14	1	4	1	1		1		8	14	6	4	4	58
岐阜		1	2	3		1		1	3	5	2	5	1	24
	1	7	7	7	3	2		1	7	12	11	11	3	72
静岡	2	3	5	1	3	1	2		8	7	1	7	3	43
	6	15	12	7	6	2	3	2	19	24	13	20	7	136
愛知	4	2	9	4	8	2	4	2	8	7	3	10	3	66
	17	12	20	17	15	4	7	8	28	25	32	23	7	215
三重	3	3	4						5	1		2		18
	4	8	13	2	5		1		12	10	14	6	2	77
滋賀	2	2	1	4	3		1		3	1	1	10	1	29
	15	5	13	7	7	1	2		12	11	4	19	5	101

学部 県名	総合科学部	文学部	教育学部	学校教育学部	法学部		経済学部		理学部	医学部	歯学部	工学部	生物生産学部	計
					昼	夜	昼	夜						
京都		2	3		2				2	5	4	9	1	28
	2	9	14	3	6		3	1	9	31	31	34	5	148
大阪	2	4	5		3	1	4	1	8	8	3	27	4	70
	15	22	23	15	13	1	13	2	22	70	55	67	12	330
兵庫	5	10	19	25	2		6	4	16	11	7	87	4	196
	17	43	56	69	16	6	19	7	47	83	61	190	14	628
奈良	2				1	1	1					7	2	14
	5	7	4	1	2	2	3		3	11	10	24	5	77
和歌山		2	4	2	1				4	4		5	4	26
		4	8	7	6	1	4		9	17	6	22	9	93
鳥取	1	3	5	5	5	4	7	1	5	3	1	14	3	57
	9	12	16	15	13	4	15	1	26	23	8	43	7	192
島根	3	11	13	11	9	3	5	4	9	12		29	3	112
	6	22	33	28	21	6	11	5	23	27	2	60	11	255
岡山	9	12	10	13	6	3	3	3	15	10	4	29	5	122
	23	42	56	39	21	8	11	8	42	65	35	87	15	452
広島	37	23	59	60	47	47	25	38	71	101	9	90	26	633
	143	150	243	281	165	134	121	79	254	528	79	332	78	2,587
山口	7	4	14	26	11	4	10	2	13	17	1	24	6	139
	25	26	61	77	48	11	36	4	42	84	17	69	12	512
徳島		4	7	8	10		1	1	9	1	1	10	2	54
	1	10	18	15	17	1	2	1	23	18	5	33	8	152
香川	7	5	16	10	6		4	1	7	15		24	2	97
	24	13	50	29	19	1	13	1	19	50	10	64	7	300
愛媛	7	14	9	11	3		5	2	10	11	1	43	5	121
	14	38	29	31	19		14	3	22	64	12	116	17	379
高知	1	4	1	1					2	3	1	2	2	17
	5	13	6	4			1		12	13	2	7	3	66
福岡	12	5	24	16	14	1	35	2	18	17	1	45	9	199
	44	40	91	66	59	3	79	5	65	145	28	118	34	777
佐賀	5	4	4	12	7	4	5	1	4	4		7	2	59
	14	14	14	31	15	8	14	1	18	24	5	24	6	188
長崎	4	12	15	18	8	1	13	2	7	12		26	10	128
	12	34	37	41	35	3	29	2	26	46	10	52	23	350
熊本	1	6	12	9	5	2	8	2	5	6	3	8	6	73
	7	17	35	29	17	4	22	3	16	34	10	21	10	225
大分	1	7	6	7	5	3	11	8	8	4	2	24	8	94
	2	16	19	18	21	11	23	16	20	21	6	52	22	247
宮崎	3	8	5	12	2	5	9	4	4	5		14	5	76
	7	24	22	27	8	21	17	15	16	23	5	26	14	225
鹿児島	6	3	13	18	1	3	6	3	8	6		8	4	79
	8	20	33	31	13	7	10	7	22	41		20	12	224
沖縄	2	3	1								1			7
	4	6	10			2			3	6	6	1		38
その他	6	1	4		4	3	4	1	1		1	3	1	29
	15	5	22		5	9	7	4	6	6	3	8	1	91
計	148	169	281	287	175	90	174	89	274	291	57	581	128	2,744
	500	673	1,012	931	595	256	492	183	880	1,659	579	1,607	367	9,734

(注)その他は、大学入学資格検定、在外教育施設、外国の学校等を修了した者です。

4. 出身高等学校所在(広島県内, 県外)別志願者, 合格者, 入学者状況

() 内は女子で内数

区分 学部	志 願 者				合 格 者				入 学 者			
	県内	比率	県外	比率	県内	比率	県外	比率	県内	比率	県外	比率
総合科学部	(98) 143	28.6	(159) 357	71.4	(27) 37	25.0	(60) 111	75.0	(25) 35	24.8	(57) 106	75.2
文学部	(78) 150	22.3	(265) 523	77.7	(18) 23	13.6	(85) 146	86.4	(18) 23	14.6	(78) 135	85.4
教育学部	(151) 243	24.0	(416) 769	76.0	(39) 59	21.0	(135) 222	79.0	(38) 58	21.7	(126) 209	78.3
学校教育学部	(179) 281	30.2	(376) 650	69.8	(39) 60	20.9	(135) 227	79.1	(36) 56	20.1	(132) 222	79.9
法学部(昼)	(71) 165	27.7	(148) 430	72.3	(22) 47	26.9	(54) 128	73.1	(20) 41	26.6	(46) 113	73.4
法学部(夜)	(54) 134	52.3	(40) 122	47.7	(25) 47	52.2	(15) 43	47.8	(24) 44	53.0	(13) 39	47.0
経済学部(昼)	(42) 121	24.6	(97) 371	75.4	(16) 25	14.4	(40) 149	85.6	(15) 23	14.7	(36) 133	85.3
経済学部(夜)	(15) 79	43.2	(23) 104	56.8	(9) 38	42.7	(16) 51	57.3	(7) 33	45.8	(11) 39	54.2
理学部	(65) 254	28.9	(154) 626	71.1	(19) 71	25.9	(51) 203	74.1	(19) 64	25.5	(47) 187	74.5
医学部	(266) 528	31.8	(607) 1,131	68.2	(56) 101	34.7	(117) 190	65.3	(56) 101	35.3	(113) 185	64.7
歯学部	(28) 79	13.6	(190) 500	86.4	(5) 9	15.8	(23) 48	84.2	(4) 8	14.6	(22) 47	85.5
工学部	(45) 332	20.7	(109) 1,275	79.3	(17) 90	15.5	(52) 491	84.5	(17) 86	15.8	(50) 460	84.3
生物生産学部	(48) 78	21.3	(138) 289	78.7	(16) 26	20.3	(54) 102	79.7	(16) 26	22.0	(51) 92	78.0
計	(1,140) 2,587	26.6	(2,722) 7,147	73.4	(308) 633	23.1	(837) 2,111	76.9	(295) 598	23.3	(782) 1,967	76.7
平成11年度	2,519	26.1	7,137	73.9	698	22.7	2,373	77.3	659	23.1	2,192	76.9
平成10年度	2,434	26.2	6,855	73.8	745	23.7	2,395	76.3	702	23.7	2,260	76.3

【前期日程, 推薦入学等特別選抜】

() 内は女子で内数

学 部	志 願 者				合 格 者			
	県 内	(%)	県 外	(%)	県 内	(%)	県 外	(%)
総合科学部	(53) 80	25.5	(104) 234	74.5	(22) 31	26.1	(48) 88	73.9
文 学 部	(65) 117	25.1	(193) 350	74.9	(18) 22	15.9	(71) 116	84.1
教育学部	(100) 154	22.1	(310) 544	77.9	(33) 52	22.1	(121) 183	77.9
学校教育学部	(102) 158	27.2	(244) 422	72.8	(30) 42	18.8	(106) 182	81.3
法 学 部 (昼)	(42) 93	27.4	(90) 247	72.6	(17) 36	26.1	(47) 102	73.9
法 学 部 (夜)	(41) 100	55.2	(23) 81	44.8	(23) 43	50.6	(15) 42	49.4
経済学部 (昼)	(32) 84	26.2	(59) 237	73.8	(15) 21	15.3	(34) 116	84.7
経済学部 (夜)	(12) 60	41.1	(21) 86	58.9	(9) 36	42.9	(15) 48	57.1
理 学 部	(39) 149	27.0	(113) 402	73.0	(15) 55	24.9	(44) 166	75.1
医 学 部	(171) 339	31.6	(403) 734	68.4	(45) 82	35.7	(89) 148	64.3
歯 学 部	(12) 36	14.0	(86) 222	86.0	(1) 4	10.0	(15) 36	90.0
工 学 部	(30) 245	22.3	(75) 854	77.7	(16) 82	16.5	(44) 415	83.5
生物生産学部	(36) 54	22.1	(88) 190	77.9	(14) 22	22.2	(34) 77	77.8
計	(735) 1,669	26.6	(1,809) 4,603	73.4	(258) 528	23.5	(683) 1,719	76.5
平成 11 年度	1,680	26.1	4,752	73.9	575	22.9	1,940	77.1
平成 10 年度	1,643	25.2	4,878	74.8	611	23.4	2,004	76.6

【後期日程, 専門高校・総合学科卒業生選抜】

学 部	志 願 者				合 格 者			
	県 内	(%)	県 外	(%)	県 内	(%)	県 外	(%)
総合科学部	(45) 63	33.9	(55) 123	66.1	(5) 6	20.7	(12) 23	79.3
文 学 部	(13) 33	16.0	(72) 173	84.0	1	3.2	(14) 30	96.8
教育学部	(51) 89	28.3	(106) 225	71.7	(6) 7	15.2	(14) 39	84.8
学校教育学部	(77) 123	35.0	(132) 228	65.0	(9) 18	28.6	(29) 45	71.4
法 学 部 (昼)	(29) 72	28.2	(58) 183	71.8	(5) 11	29.7	(7) 26	70.3
法 学 部 (夜)	(13) 34	45.3	(17) 41	54.7	(2) 4	80.0	1	20.0
経済学部 (昼)	(10) 37	21.6	(38) 134	78.4	(1) 4	10.8	(6) 33	89.2
経済学部 (夜)	(3) 19	51.4	(2) 18	48.6	2	40.0	(1) 3	60.0
理 学 部	(26) 105	31.9	(41) 224	68.1	(4) 16	30.2	(7) 37	69.8
医 学 部	(95) 189	32.3	(204) 397	67.7	(11) 19	31.1	(28) 42	68.9
歯 学 部	(16) 43	13.4	(104) 278	86.6	(4) 5	29.4	(8) 12	70.6
工 学 部	(15) 87	17.1	(34) 421	82.9	(1) 8	9.5	(8) 76	90.5
生物生産学部	(12) 24	19.5	(50) 99	80.5	(2) 4	13.8	(20) 25	86.2
計	(405) 918	26.5	(913) 2,544	73.5	(50) 105	21.1	(154) 392	78.9
平成 11 年度	839	26.0	2,385	74.0	123	22.1	433	77.9
平成 10 年度	791	28.6	1,977	71.4	134	25.5	391	74.5

5. 高等学校卒業年度別受験者、合格者状況

(上段-合格者, 下段-受験者)

区 分	合格者 受験者	12 年 卒 (現役)		11 年 卒 (1浪)		10年以前卒 (2浪以上)	
		人 員	比 率	人 員	比 率	人 員	比 率
総合科学部	148	114	77.0	27	18.2	7	4.8
	390	306	78.5	60	15.4	24	6.1
文 学 部	169	144	85.2	21	12.4	4	2.4
	531	459	86.4	65	12.2	7	1.4
教 育 学 部	281	235	83.6	42	14.9	4	1.5
	830	712	85.8	101	12.2	17	2.0
学校教育学部	287	229	79.8	50	17.4	8	2.8
	763	631	82.7	107	14.0	25	3.3
法 学 部 (昼)	175	137	78.3	31	17.7	7	4.0
	423	342	80.9	69	16.3	12	2.8
法 学 部 (夜)	90	38	42.2	15	16.7	37	41.1
	198	97	49.0	36	18.2	65	32.8
経済学部 (昼)	174	150	86.2	18	10.3	6	3.5
	372	304	81.7	54	14.5	14	3.8
経済学部 (夜)	89	62	69.7	8	9.0	19	21.3
	157	114	72.6	16	10.2	27	17.2
理 学 部	274	221	80.7	44	16.1	9	3.2
	701	534	76.2	130	18.5	37	5.3
医 学 部	291	173	59.5	65	22.3	53	18.2
	1,371	807	58.9	292	21.3	272	19.8
歯 学 部	57	16	28.1	29	50.9	12	21.0
	468	185	39.5	148	31.6	135	28.9
工 学 部	581	464	79.9	109	18.8	8	1.3
	1,252	988	78.9	237	18.9	27	2.2
生物生産学部	128	102	79.7	22	17.2	4	3.1
	287	234	81.5	41	14.3	12	4.2
計	2,744	2,085	76.0	481	17.5	178	6.5
	7,743	5,713	73.8	1,356	17.5	674	8.7
平成11年度	3,071	2,316	75.4	561	18.3	194	6.3
	7,521	5,513	73.3	1,377	18.3	631	8.4
平成10年度	3,140	2,271	72.3	646	20.6	223	7.1
	7,513	5,552	73.9	1,400	18.6	561	7.5

【前期日程, 推薦入学等特別選抜】

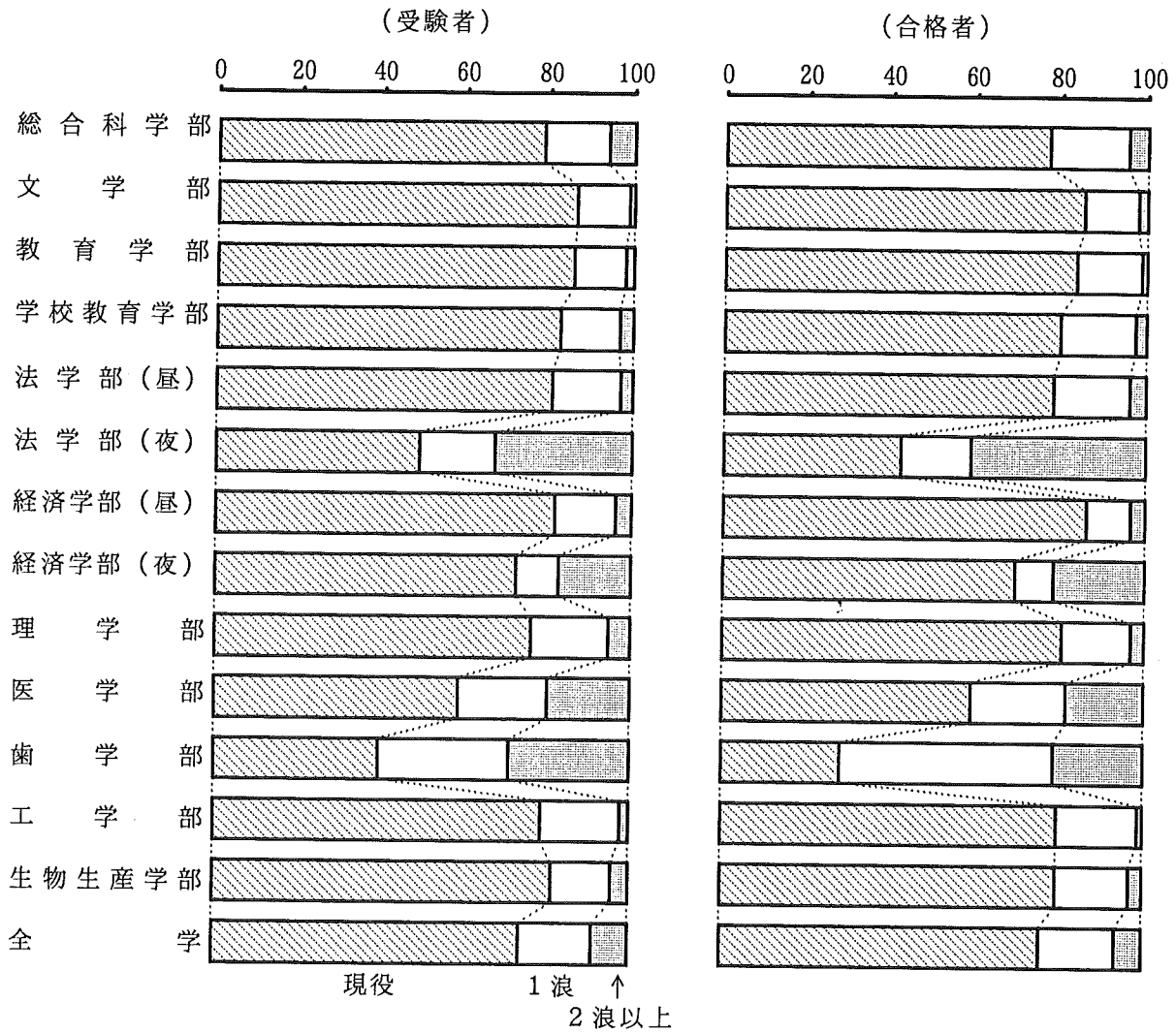
(上段一合格者, 下段一受験者)

区 分	合格者 受験者	12 年 卒 (現 役)		11 年 卒 (1 浪)		10 年以前卒 (2 浪以上)	
		人 員	比 率	人 員	比 率	人 員	比 率
総合科学部	119	91	76.5	23	19.3	5	4.2
	307	239	77.9	49	16.0	19	6.1
文 学 部	138	118	85.5	17	12.3	3	2.2
	429	373	86.9	50	11.7	6	1.4
教育学部	235	199	84.7	32	13.6	4	1.7
	668	583	87.3	73	10.9	12	1.8
学校教育学部	224	182	81.3	38	17.0	4	1.7
	571	477	83.5	82	14.4	12	2.1
法学部(昼)	138	111	80.4	22	15.9	5	3.7
	324	264	81.5	52	16.0	8	2.5
法学部(夜)	85	35	41.2	13	15.3	37	43.5
	170	80	47.1	28	16.5	62	36.4
経済学部(昼)	137	119	86.9	15	10.9	3	2.2
	304	253	83.2	42	13.8	9	3.0
経済学部(夜)	84	59	70.2	6	7.1	19	22.7
	138	101	73.2	11	8.0	26	18.8
理 学 部	221	182	82.4	35	15.8	4	1.8
	530	413	77.9	97	18.3	20	3.8
医 学 部	230	137	59.6	52	22.6	41	17.8
	1,026	605	59.0	227	22.1	194	18.9
歯 学 部	40	12	30.0	18	45.0	10	25.0
	237	92	38.8	76	32.1	69	29.1
工 学 部	497	409	82.3	84	16.9	4	.8
	1,063	864	81.3	185	17.4	14	1.3
生物生産学部	99	78	78.8	18	18.2	3	3.0
	223	188	84.3	29	13.0	6	2.7
計	2,247	1,732	77.1	373	16.6	142	6.3
	5,990	4,532	75.7	1,001	16.7	457	7.6
平成 11 年度	2,515	1,928	76.7	431	17.1	156	6.2
	6,122	4,540	74.2	1,084	17.7	498	8.1
平成 10 年度	2,615	1,921	73.5	519	19.8	175	6.7
	6,290	4,705	74.8	1,155	18.4	430	6.8

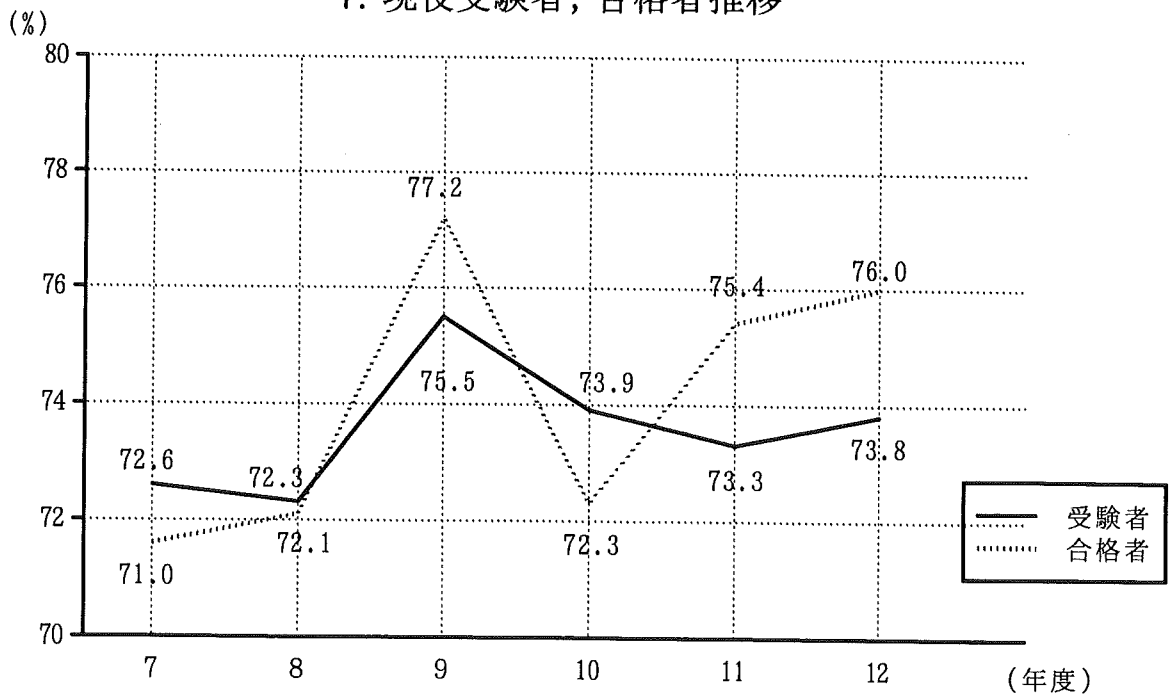
【後期日程, 専門高校・総合学科卒業生選抜】

区 分	合格者 受験者	12 年 卒 (現 役)		11 年 卒 (1 浪)		10 年以前卒 (2 浪以上)	
		人 員	比 率	人 員	比 率	人 員	比 率
総合科学部	29	23	79.3	4	13.8	2	6.9
	83	67	80.7	11	13.3	5	6.0
文 学 部	31	26	83.9	4	12.9	1	3.2
	102	86	84.3	15	14.7	1	1.0
教育学部	46	36	78.3	10	21.7	0	—
	162	129	79.6	28	17.3	5	3.1
学校教育学部	63	47	74.6	12	19.0	4	6.4
	192	154	80.2	25	13.0	13	6.8
法学部(昼)	37	26	70.3	9	24.3	2	5.4
	99	78	78.8	17	17.2	4	4.0
法学部(夜)	5	3	60.0	2	40.0	0	—
	28	17	60.7	8	28.6	3	10.7
経済学部(昼)	37	31	83.8	3	8.1	3	8.1
	68	51	75.0	12	17.6	5	7.4
経済学部(夜)	5	3	60.0	2	40.0	0	—
	19	13	68.4	5	26.3	1	5.3
理 学 部	53	39	73.6	9	17.0	5	9.4
	171	121	70.8	33	19.3	17	9.9
医 学 部	61	36	59.0	13	21.3	12	19.7
	345	202	58.6	65	18.8	78	22.6
歯 学 部	17	4	23.5	11	64.7	2	11.8
	231	93	40.3	72	31.2	66	28.5
工 学 部	84	55	65.5	25	29.8	4	4.7
	189	124	65.6	52	27.5	13	6.9
生物生産学部	29	24	82.8	4	13.8	1	3.4
	64	46	71.9	12	18.8	6	9.3
計	497	353	71.0	108	21.7	36	7.3
	1,753	1,181	67.4	355	20.3	217	12.3
平成 11 年度	556	388	69.8	130	23.4	38	6.8
	1,399	973	69.5	293	20.9	133	9.6
平成 10 年度	525	350	66.7	127	24.2	48	9.1
	1,223	847	69.3	245	20.0	131	10.7

6. 高等学校卒業年度別割合



7. 現役受験者, 合格者推移



8. 年齢別受験者、合格者状況

(上段－合格者、下段－受験者)

学 部 年 齡	総 合 科 学 部	文 学 部	教 育 学 部	学 校 教 育 学 部	法 学 部 (昼)	法 学 部 (夜)	経 济 学 部 (昼)	経 济 学 部 (夜)	理 学 部	医 学 部	歯 学 部	工 学 部	生 物 生 産 学 部	計
18	$\frac{114}{304}$	$\frac{143}{457}$	$\frac{232}{702}$	$\frac{228}{629}$	$\frac{137}{343}$	$\frac{37}{93}$	$\frac{148}{301}$	$\frac{61}{111}$	$\frac{219}{530}$	$\frac{171}{802}$	$\frac{16}{180}$	$\frac{465}{986}$	$\frac{102}{233}$	$\frac{2,073}{5,671}$
19	$\frac{27}{62}$	$\frac{22}{67}$	$\frac{45}{111}$	$\frac{51}{109}$	$\frac{30}{68}$	$\frac{14}{35}$	$\frac{18}{53}$	$\frac{7}{15}$	$\frac{45}{133}$	$\frac{67}{296}$	$\frac{28}{152}$	$\frac{108}{239}$	$\frac{22}{42}$	$\frac{484}{1,382}$
20	$\frac{5}{15}$	$\frac{1}{2}$	$\frac{2}{7}$	$\frac{4}{15}$	$\frac{4}{6}$	$\frac{1}{11}$	$\frac{2}{8}$	$\frac{5}{7}$	$\frac{10}{22}$	$\frac{26}{100}$	$\frac{4}{44}$	$\frac{6}{19}$	$\frac{2}{9}$	$\frac{72}{265}$
21	$\frac{2}{4}$	$\frac{2}{3}$	—	$\frac{1}{6}$	$\frac{1}{1}$	$\frac{1}{2}$	$\frac{1}{3}$	—	$\frac{7}{7}$	$\frac{11}{47}$	$\frac{2}{19}$	$\frac{2}{5}$	$\frac{1}{2}$	$\frac{24}{99}$
22	$\frac{4}{4}$	—	—	$\frac{2}{2}$	$\frac{1}{2}$	$\frac{4}{5}$	$\frac{2}{2}$	$\frac{3}{3}$	$\frac{2}{2}$	$\frac{1}{20}$	$\frac{2}{19}$	$\frac{1}{1}$	$\frac{1}{1}$	$\frac{13}{61}$
23	—	$\frac{1}{1}$	—	—	—	$\frac{3}{6}$	$\frac{2}{3}$	$\frac{2}{4}$	$\frac{2}{2}$	$\frac{4}{15}$	$\frac{2}{13}$	$\frac{1}{1}$	—	$\frac{14}{45}$
24	$\frac{1}{1}$	—	—	$\frac{1}{1}$	$\frac{1}{1}$	$\frac{3}{6}$	—	—	$\frac{1}{1}$	$\frac{3}{19}$	$\frac{1}{5}$	$\frac{1}{1}$	—	$\frac{9}{35}$
25	—	—	$\frac{1}{1}$	—	$\frac{1}{2}$	$\frac{7}{8}$	$\frac{1}{1}$	$\frac{1}{1}$	$\frac{1}{1}$	$\frac{5}{5}$	$\frac{2}{5}$	—	—	$\frac{13}{24}$
26	—	—	$\frac{1}{1}$	—	—	$\frac{1}{2}$	—	—	$\frac{1}{1}$	$\frac{2}{13}$	$\frac{4}{4}$	—	—	$\frac{4}{21}$
27	—	—	$\frac{1}{1}$	—	—	$\frac{2}{3}$	—	—	—	$\frac{2}{11}$	$\frac{5}{5}$	—	—	$\frac{4}{20}$
28	—	—	$\frac{6}{6}$	—	—	—	—	$\frac{2}{2}$	—	$\frac{8}{8}$	$\frac{6}{6}$	—	—	$\frac{2}{22}$
29	—	—	—	—	—	—	—	—	—	$\frac{1}{6}$	$\frac{2}{2}$	—	—	$\frac{1}{8}$
30	—	—	—	—	—	$\frac{5}{6}$	—	$\frac{1}{2}$	—	$\frac{3}{3}$	$\frac{4}{4}$	—	—	$\frac{6}{15}$
31	—	—	$\frac{1}{1}$	—	—	$\frac{1}{1}$	—	—	$\frac{1}{1}$	$\frac{1}{4}$	—	—	—	$\frac{2}{7}$
32	—	—	—	—	—	$\frac{2}{3}$	—	$\frac{1}{1}$	—	$\frac{1}{5}$	$\frac{2}{2}$	—	—	$\frac{3}{11}$
33	—	—	—	—	—	$\frac{1}{1}$	—	$\frac{1}{1}$	$\frac{1}{1}$	$\frac{2}{2}$	$\frac{1}{1}$	—	—	$\frac{1}{6}$
34	—	—	—	—	—	—	—	—	—	$\frac{1}{2}$	$\frac{3}{3}$	—	—	$\frac{1}{5}$
35	—	—	—	—	—	$\frac{1}{2}$	—	—	—	$\frac{2}{2}$	—	—	—	$\frac{1}{4}$
36	—	$\frac{1}{1}$	—	—	—	—	—	$\frac{1}{1}$	—	$\frac{3}{3}$	$\frac{2}{2}$	—	—	$\frac{1}{7}$
37	—	—	—	—	—	—	—	—	—	$\frac{3}{3}$	—	—	—	$\frac{3}{3}$
38	—	—	—	—	—	$\frac{1}{2}$	$\frac{1}{1}$	$\frac{1}{1}$	—	—	—	—	—	$\frac{2}{4}$
39	—	—	—	$\frac{1}{1}$	—	$\frac{7}{12}$	—	$\frac{7}{8}$	—	$\frac{5}{5}$	$\frac{2}{2}$	—	—	$\frac{14}{28}$
40～	—	—	—	—	—	—	—	—	—	—	—	—	—	—
計	$\frac{148}{390}$	$\frac{169}{531}$	$\frac{281}{830}$	$\frac{287}{763}$	$\frac{175}{423}$	$\frac{90}{198}$	$\frac{174}{372}$	$\frac{89}{157}$	$\frac{274}{701}$	$\frac{291}{1371}$	$\frac{57}{468}$	$\frac{581}{1252}$	$\frac{128}{287}$	$\frac{2,744}{7,743}$

9. 高等学校課程別受験者，合格者状況

(上段－合格者，下段－受験者)

課 程 学 部	全 日 制			定 時 制			通 信 制			その他 (外国等)	計
	普通	専 門	総 合	普通	専 門	総 合	普通	専 門	総 合		
総合科学部	$\frac{139}{372}$	$\frac{3}{7}$	—	—	—	—	—	—	—	$\frac{6}{11}$	$\frac{148}{390}$
文学部	$\frac{164}{514}$	$\frac{4}{4}$	$\frac{4}{8}$	$\frac{1}{1}$	—	—	—	—	—	$\frac{1}{4}$	$\frac{169}{531}$
教育学部	$\frac{265}{777}$	$\frac{11}{31}$	$\frac{1}{4}$	—	—	—	$\frac{1}{1}$	—	—	$\frac{4}{17}$	$\frac{281}{830}$
学校教育学部	$\frac{281}{753}$	$\frac{5}{9}$	$\frac{1}{1}$	—	—	—	—	—	—	—	$\frac{287}{763}$
法学部(昼)	$\frac{169}{414}$	$\frac{2}{4}$	—	—	—	—	—	—	—	$\frac{4}{5}$	$\frac{175}{423}$
法学部(夜)	$\frac{76}{169}$	$\frac{10}{18}$	—	$\frac{1}{1}$	—	—	$\frac{1}{1}$	—	—	$\frac{3}{9}$	$\frac{90}{198}$
経済学部(昼)	$\frac{165}{354}$	$\frac{3}{9}$	—	$\frac{1}{2}$	—	—	$\frac{1}{1}$	—	—	$\frac{4}{6}$	$\frac{174}{372}$
経済学部(夜)	$\frac{72}{131}$	$\frac{10}{15}$	$\frac{2}{3}$	$\frac{2}{2}$	$\frac{1}{1}$	—	$\frac{2}{2}$	—	—	$\frac{1}{3}$	$\frac{89}{157}$
理学部	$\frac{270}{694}$	$\frac{2}{2}$	$\frac{2}{2}$	—	—	—	$\frac{1}{1}$	—	—	$\frac{1}{2}$	$\frac{274}{701}$
医学部	$\frac{290}{1350}$	$\frac{1}{15}$	$\frac{2}{2}$	—	—	—	—	—	—	$\frac{4}{4}$	$\frac{291}{1,371}$
歯学部	$\frac{56}{463}$	$\frac{1}{1}$	$\frac{1}{1}$	—	—	—	$\frac{1}{1}$	—	—	$\frac{1}{2}$	$\frac{57}{468}$
工学部	$\frac{578}{1244}$	$\frac{2}{2}$	—	—	—	—	—	—	—	$\frac{3}{6}$	$\frac{581}{1,252}$
生物生産学部	$\frac{121}{274}$	$\frac{6}{12}$	—	—	—	—	—	—	—	$\frac{1}{1}$	$\frac{128}{287}$
計	$\frac{2646}{7509}$	$\frac{51}{129}$	$\frac{10}{21}$	$\frac{3}{6}$	$\frac{1}{1}$	—	$\frac{5}{7}$	—	—	$\frac{29}{70}$	$\frac{2,744}{7,743}$
比 率	$\frac{96.43}{96.98}$	$\frac{1.86}{1.67}$	$\frac{0.36}{0.27}$	$\frac{0.11}{0.08}$	$\frac{0.01}{0.01}$	—	$\frac{0.18}{0.09}$	—	—	$\frac{1.06}{0.90}$	$\frac{100.00}{100.00}$

10. 選択科目別受験者, 合格者状況

○大学入試センター試験【前期日程, 推薦入学(大学入試センター試験を課す選抜)】 (上段-合格者, 下段-受験者)

教科	学 部 科 目	総合科学部	文学部	教育学部	学校教育学部	法学部(昼)	法学部(夜)	経済学部(昼)	経済学部(夜)	理学部	医学部	歯学部	工学部	生物生産学部	計	教科内の比率
国語	国語 I	16 41	6 16	20 54	50 111	20 35	6 8	22 45	9	17 46	17 82	3 19	35 69	14 18	226 553	11.8 10.9
	国語 I・II	99 260	92 262	158 380	162 386	116 287	43 110	100 219	37 66	158 380	204 909	37 218	394 861	84 204	1684 4542	88.2 89.1
地理	世界史 A	1 1								1 1			1 1		2 3	0.1 0.1
	世界史 B	34 80	50 106	48 132	51 110	57 123	12 25	33 68	12 19	29 66	39 143	5 27	34 63	17 29	421 991	24.9 21.6
歴史	日本史 A		1 1	1 1						2 2					4 4	0.1 0.1
	日本史 B	34 92	40 128	67 162	89 208	50 137	17 42	49 99	9 20	30 68	52 194	11 44	41 75	15 32	504 1301	29.8 28.3
公民	地理 A						1 1					2 2		3 3	3 6	0.2 0.1
	地理 B	28 71	4 13	31 67	37 92	13 28	4 11	26 55	5 19	68 170	70 364	14 63	111 231	43 104	454 1288	26.8 28.0
公民	現代社会	6 21	6 6	12 25	17 38	4 10	7 13	8 17	4 7	19 58	13 101	40 40	25 25	8 26	109 387	6.4 8.4
	倫理	4 17	3 15	14 27	11 30	6 10	3 9	5 9	1 2	13 36	31 119	8 44	11 17	7 16	117 351	6.9 7.6
外国語	英語	115 300	98 277	178 434	212 497	136 322	49 118	121 263	37 75	175 426	221 990	40 235	429 930	98 223	1909 5090	99.9 99.9
	ドイツ語										1 1	1 1			2 2	0.04 0.04
外国語	フランス語	1 1													1 1	0.02 0.02
	中国語		1 1					1 1				1 1			3 3	0.05 0.06
数学	数学 I	1 1		1 1					2 2					2 4	3 8	0.2 0.2
	数学 I・A	98 269	95 264	156 392	188 452	124 302	37 96	122 264	37 75	175 426	221 991	40 237	429 930	96 219	1818 4917	95.6 96.8
数学	数学 II					1 1	1 1								2 2	0.1 0.0
	数学 II・B	29 44	4 14	44 79	45 83	11 20	3 6	122 264	37 75	175 426	221 991	40 237	429 930	95 220	1255 3389	66.0 66.7
学	工業数理															
	簿記															
学	情報関係基礎		1 1	1 1										3 3	3 5	0.2 0.1
	数学 I, 数学 II・B													1 3	1 3	
学	数学 I, 工業数理															
	数学 I, 簿記															
学	数学 I, 情報関係基礎													1 1	1 1	
	数学 I・A	12 13	1 1	23 40	21 38			122 264	37 75	175 426	221 991	40 237	429 930	94 217	1175 3233	
学	数学 I・A, 工業数理															
	数学 I・A, 簿記															
学	数学 I・A													2 2	2 2	
	情報関係基礎													2 2	2 2	

教科	学 部 科 目	総合科学部	文 学 部	教 育 学 部	学校教育学部	法 学 部 (昼)	法 学 部 (夜)	経 済 学 部 (昼)	経 済 学 部 (夜)	理 学 部	医 学 部	歯 学 部	工 学 部	生物生産学部	計	教科内の比率	
																	理 科
理 科	総 合 理 科	1		1/2	2/6	1	2/3	3	1/2		2			2/2	8/22	0.4	
	物 理 I A			1/1											1/1	0.1	
	物 理 I B	15/38	1/5	14/31	10/26	2/5	2/9	6/14	2/12	50/133	60/238	8/46	164/390	6/14	340/961	17.9/18.9	
	生 物 I A						1							3/3	3/4	0.2/0.1	
	生 物 I B	59/156	79/200	99/266	134/320	94/230	28/70	80/159	29/52	36/93	54/228	15/90	2	60/139	767/2005	40.3/39.4	
	化 学 I A		1				1/1							1/1	2/4	0.1/0.1	
	化 学 I B	37/84	5/34	42/84	49/106	18/34	5/13	27/63	2/5	87/192	113/540	17/101	270/559	29/67	701/1882	36.9/37.0	
	地 学 I A																
	地 学 I B	5/24	13/38	21/50	17/40	22/53	3/8	10/27	3/4	4/11					98/255	5.2/5.0	
	総合理科, 化学 I A																
総合理科, 化学 I B				1											1		
総合理科, 地学 I A																	
総合理科, 地学 I B																	
物理 I A, 化学 I A																	
物理 I A, 化学 I B																	
物理 I A, 地学 I A																	
物理 I A, 地学 I B																	
物理 I B, 化学 I A																	
物理 I B, 化学 I B	1						1/2		1/2	5/16	1		5/21	1/1	13/44		
物理 I B, 地学 I A																	
物理 I B, 地学 I B									1/1						1/1		
生物 I A, 化学 I A																	
生物 I A, 化学 I B																	
生物 I A, 地学 I A																	
生物 I A, 地学 I B																	
生物 I B, 化学 I A																	
生物 I B, 化学 I B	1/1					1				1/1				2/2	4/5		
生物 I B, 地学 I A																	
生物 I B, 地学 I B																	

○大学入試センター試験【後期日程, 専門高校・総合学科卒業生選抜】

教科	学 部 科 目	総合科学部	文 学 部	教 育 学 部	学 校 教 育 学 部	法 学 部 (昼)	法 学 部 (夜)	経 済 学 部 (昼)	経 済 学 部 (夜)	理 学 部	医 学 部	歯 学 部	工 学 部	生 物 生 産 学 部	計	教 科 内 の 比 率	
		国 語	国 語 I	1 9	1 5	5 29	16 39	2 8	2 5	2 10	1 4	—	10 50	— 10	—	— 3	40 172
	国 語 I・II	28 74	30 97	41 133	44 140	34 90	3 23	35 58	4 15	—	51 295	17 221	—	29 61	316 1207	88.8 87.5	
地 理	世 界 史 A	—	—	—	—	—	—	—	—	—	—	1	—	—	1	0.1	
	世 界 史 B	14 30	15 40	14 44	16 31	15 30	7	14 21	4	—	5 44	1 18	—	6 10	100 279	29.4 21.3	
歴 史	日 本 史 A	—	—	—	—	—	—	—	—	—	—	—	—	—	—	—	
	日 本 史 B	9 27	15 47	18 51	25 76	17 47	1 6	15 23	2 7	—	8 49	2 35	—	6 16	118 384	34.7 29.3	
公 民	地 理 A	—	—	—	—	—	—	—	—	—	1	1	—	—	2	0.2	
	地 理 B	2 14	1 7	8 38	6 23	3 8	1 2	7 14	2 7	—	17 98	8 77	—	13 21	68 309	20.0 23.6	
	現 代 社 会	1 4	—	2 10	2 13	—	1 5	—	—	—	4 26	2 39	—	—	12 108	3.5 8.2	
	倫 理	1 3	—	3 13	5 18	—	3 3	1 2	1 1	—	8 43	3 42	—	3 10	25 143	7.4 10.9	
	政 治・経 済	2 6	—	1 6	3 11	1 8	2 5	—	—	—	6 27	1 21	—	1 5	17 92	5.0 7.0	
外 国 語	英 語	29 83	31 101	46 162	63 192	36 98	5 28	37 68	5 19	53 169	61 345	17 231	84 189	29 64	496 1749	100.0 99.8	
	ド イ ツ 語	—	—	—	—	—	—	—	—	2	—	—	—	—	2	0.11	
	フ ラ ン ス 語	—	—	—	—	—	—	—	—	—	—	—	—	—	—	—	
	中 国 語	—	1	—	—	—	—	—	—	—	—	—	—	—	1	0.06	
数 学	数 学 I	—	—	—	—	—	—	—	—	—	—	—	—	—	—	—	
	数 学 I・A	24 75	28 95	44 156	55 161	33 91	4 23	37 68	5 19	53 171	61 343	17 231	84 189	29 64	474 1686	96.3 97.5	
	数 学 II	—	—	—	—	—	—	—	—	—	—	—	—	—	—	—	
	数 学 II・B	7 10	3 7	7 15	9 22	3 7	1 4	37 68	5 19	53 171	61 339	17 231	84 189	29 64	316 1146	64.2 66.2	
	工 業 数 理	—	—	—	—	—	—	—	—	—	—	—	—	—	—	—	
	簿 記	—	—	—	—	—	—	—	—	—	—	—	—	—	—	—	
	情 報 関 係 基 礎	—	1	—	—	—	—	—	—	—	—	—	—	—	—	1	0.1
	数 学 I, 数 学 II・B	—	—	—	—	—	—	—	—	—	—	—	—	—	—	—	—
	数 学 I, 工 業 数 理	—	—	—	—	—	—	—	—	—	—	—	—	—	—	—	—
	数 学 I, 簿 記	—	—	—	—	—	—	—	—	—	—	—	—	—	—	—	—
	数 学 I, 情 報 関 係 基 礎	—	—	—	—	—	—	—	—	—	—	—	—	—	—	—	—
	数 学 I・A	2	—	5	5	—	—	—	37	5	53	61	17	84	29	298	—
	数 学 II・B	2	1	10	12	—	—	—	68	19	171	337	231	189	64	1104	—
	数 学 I・A, 工 業 数 理	—	—	—	—	—	—	—	—	—	—	—	—	—	—	—	—
数 学 I・A, 簿 記	—	—	—	—	—	—	—	—	—	—	—	—	—	—	—	—	
数 学 I・A 情 報 関 係 基 礎	—	—	—	—	—	—	—	—	—	—	—	—	—	—	—	—	

教科	学 部 科 目	総合科学部	文学部	教育学部	学校教育学部	法学部 (昼)	法学部 (夜)	経済学部 (昼)	経済学部 (夜)	理学部	医学部	歯学部	工学部	生物生産学部	計	教科内の比率
理 科	総合理科	—	—	—	1 3	1	—	—	—	1 1	3	1	—	—	2 9	0.4 0.5
	物理 I A	—	—	—	—	—	—	—	—	—	—	—	—	—	—	—
	物理 I B	4 6	2	3 8	2 12	4	5	2 10	1 4	13 59	17 80	3 48	74 153	1 5	120 396	24.4 22.9
	生物 I A	—	—	—	—	—	1	—	—	—	—	—	—	—	1	0.1
	生物 I B	9 46	25 78	32 110	36 94	24 65	2 12	22 31	3 11	5 26	17 105	4 93	—	20 42	199 714	40.4 41.2
	化学 I A	—	1	—	—	—	—	—	—	—	1	—	—	—	2	0.1
	化学 I B	14 24	4 12	9 29	13 39	6 15	1 4	9 17	1 3	36 87	29 161	11 91	75 165	8 16	216 663	43.9 38.3
	地学 I A	—	—	—	—	—	—	—	—	—	—	—	—	—	—	—
	地学 I B	3 8	2 9	2 15	7 23	6 13	2 6	4 11	—	1	—	—	—	—	26 88	5.3 5.1
	総合理科, 化学 I A	—	—	—	—	—	—	—	—	—	—	—	—	—	—	—
	総合理科, 化学 I B	—	—	—	—	—	—	—	—	—	—	—	—	—	—	—
	総合理科, 地学 I A	—	—	—	—	—	—	—	—	—	—	—	—	—	—	—
	総合理科, 地学 I B	—	—	—	—	—	—	—	—	—	—	—	—	—	—	—
	物理 I A, 化学 I A	—	—	—	—	—	—	—	—	—	—	—	—	—	—	—
	物理 I A, 化学 I B	—	—	—	—	—	—	—	—	—	—	—	—	—	—	—
	物理 I A, 地学 I A	—	—	—	—	—	—	—	—	—	—	—	—	—	—	—
	物理 I A, 地学 I B	—	—	—	—	—	—	—	—	—	—	—	—	—	—	—
	物理 I B, 化学 I A	—	—	—	—	—	—	—	—	—	—	—	—	—	—	—
	物理 I B, 化学 I B	1 1	—	—	—	—	—	—	1	2 3	2 4	1 1	65 130	—	71 140	—
	物理 I B, 地学 I A	—	—	—	—	—	—	—	—	—	—	—	—	—	—	—
物理 I B, 地学 I B	—	—	—	—	—	—	—	—	—	—	—	—	—	—	—	
生物 I A, 化学 I A	—	—	—	—	—	—	—	—	—	—	—	—	—	—	—	
生物 I A, 化学 I B	—	—	—	—	—	—	—	—	—	—	—	—	—	—	—	
生物 I A, 地学 I A	—	—	—	—	—	—	—	—	—	—	—	—	—	—	—	
生物 I A, 地学 I B	—	—	—	—	—	—	—	—	—	—	—	—	—	—	—	
生物 I B, 化学 I A	—	—	—	—	—	—	—	—	—	—	—	—	—	—	—	
生物 I B, 化学 I B	—	—	—	—	—	—	—	—	—	—	1	1	—	—	2	
生物 I B, 地学 I A	—	—	—	—	—	—	—	—	—	—	—	—	—	—	—	
生物 I B, 地学 I B	—	—	—	—	—	—	—	—	—	—	—	—	—	—	—	

○ 個別学力検査【前期日程, 推薦入学(大学入試センター試験を課す選抜)】

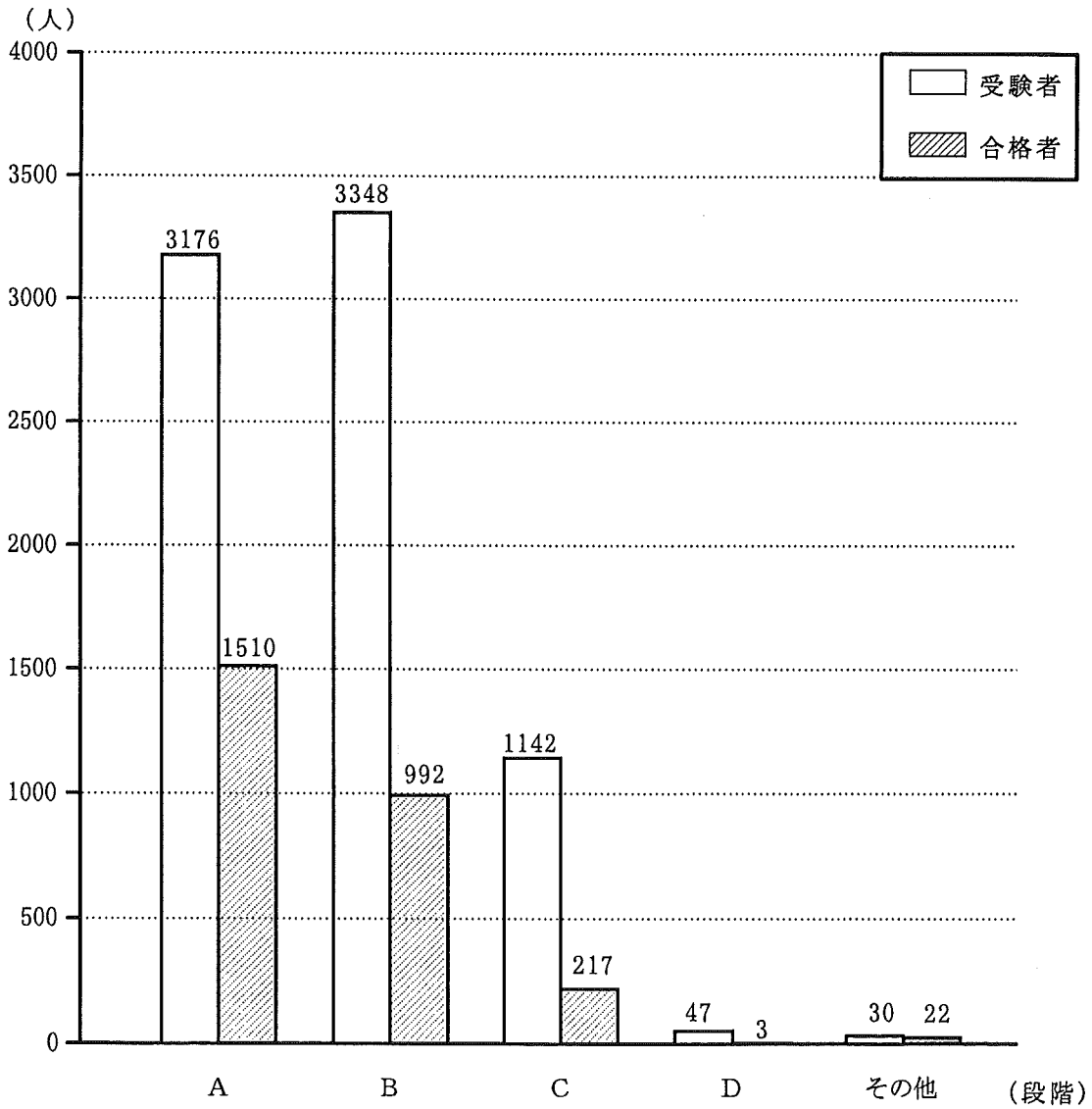
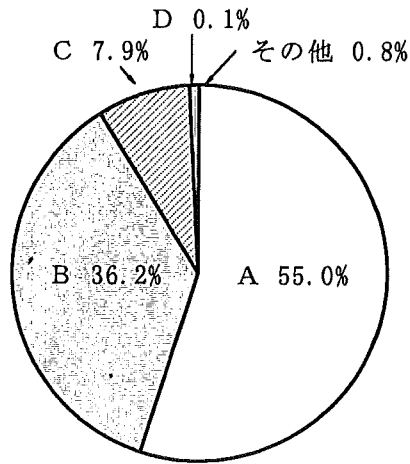
教科	学 部 科 目	総合 科学部	文 学 部	教 育 学 部	学 校 教 育 学 部	法 学 部 (昼)	法 学 部 (夜)	経 済 学 部 (昼)	経 済 学 部 (夜)	理 学 部	医 学 部	歯 学 部	工 学 部	生 物 生 産 学 部	計	教 科 内 の 比 率
国 語	国語Ⅰ・国語Ⅱ (近代以降の文章を主とする。)				132 321	136 323	41 105				47 175				356 924	
	国語Ⅰ・国語Ⅱ (近代以降の文章及び古典を主とする。)		99 279	118 287	3 15										220 581	
数 学	数学Ⅰ, 数学Ⅱ 数学A, 数学B			15 18	152 291			122 264							289 573	
	数学Ⅰ, 数学Ⅱ, 数学Ⅲ 数学A, 数学B, 数学C	57 118		28 62	9 15					175 426	174 822	35 187	429 933	78 140	985 2703	
理 学	物理ⅠB・物理Ⅱ	15 38		4 8	2 5					68 158					89 224	27.9 24.7
	化学ⅠB・化学Ⅱ	33 62		8 22	19 35					71 179	41 242				172 540	53.9 59.5
	生物ⅠB・生物Ⅱ	9 16		1 3	8 8					35 84	4 27				57 138	17.9 15.2
	地学ⅠB・地学Ⅱ			1						1 5					1 6	0.3 0.7
	物理ⅠB・物理Ⅱ										80	18	429	15	542	
	化学ⅠB・化学Ⅱ										369	106	933	32	1440	
	物理ⅠB・物理Ⅱ															
	生物ⅠB・生物Ⅱ															
	物理ⅠB・物理Ⅱ															
	地学ⅠB・地学Ⅱ															
	化学ⅠB・化学Ⅱ											17		63	80	
	生物ⅠB・生物Ⅱ											81		108	189	
	化学ⅠB・化学Ⅱ															
地学ⅠB・地学Ⅱ																
生物ⅠB・生物Ⅱ																
地学ⅠB・地学Ⅱ																
外 国 語	リーディング オラゴンB	58 186	98 277	148 333	13 55	136 322		121 263	37 75	175 426	221 990	35 183	429 931		1471 4041	99.9 99.8
	ドイツ語										1	1			2	0.05
	フランス語	1													1	0.02
	中国語		1 2					1 1					1		2 4	0.14 0.10
実 技	実 技			24 79	70 197										94 276	
小 論 文	小 論 文	58 187													58 187	

○ 個別学力検査【後期日程, 専門高校・総合学科卒業生選抜】

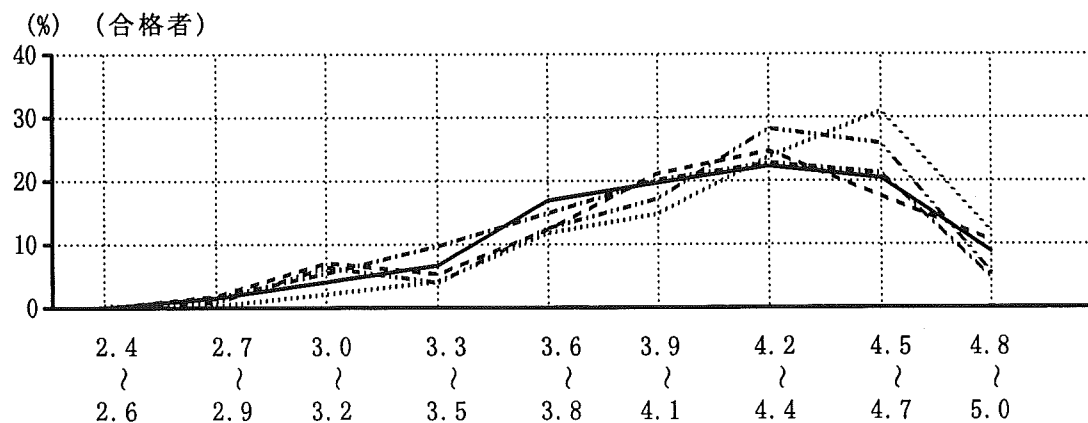
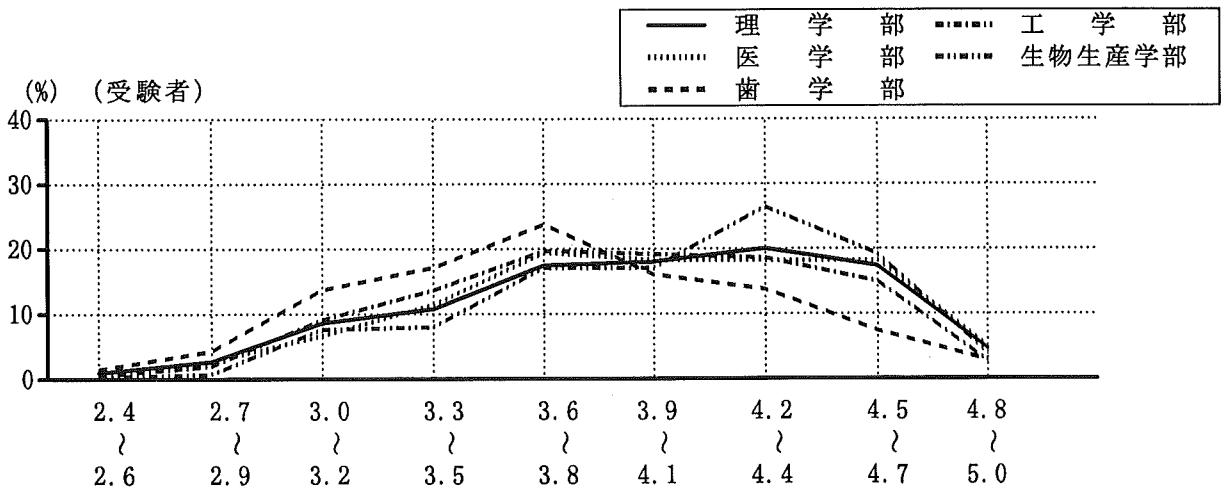
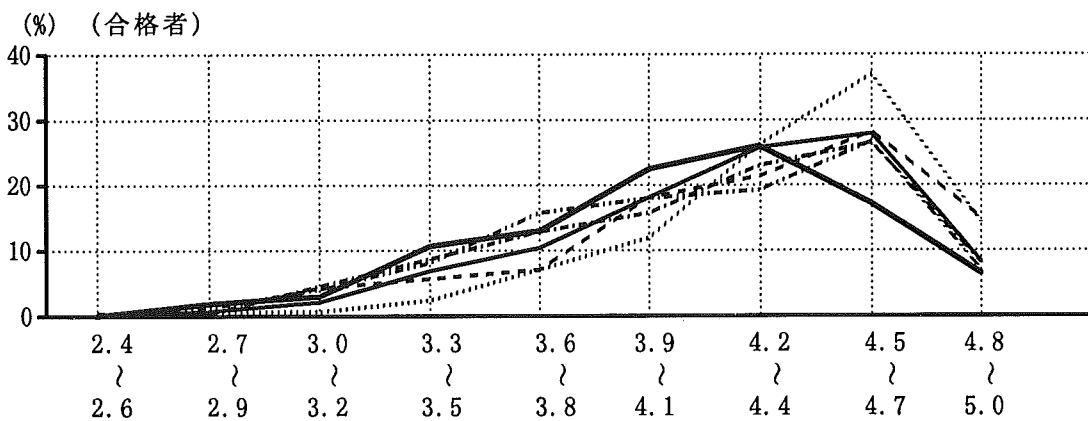
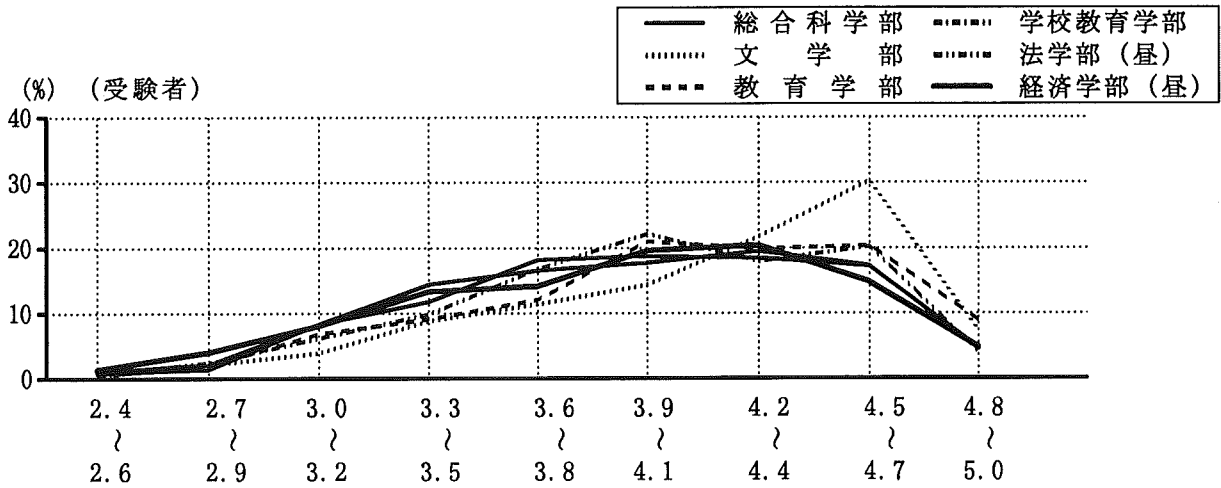
教科	学 部 科 目	総合 科学部	文 学 部	教 育 学 部	学 校 教 育 学 部	法 学 部 (昼)	法 学 部 (夜)	経 済 学 部 (昼)	経 済 学 部 (夜)	理 学 部	医 学 部	歯 学 部	工 学 部	生 物 生 産 学 部	計
数 学	数学Ⅰ, 数学Ⅱ, 数学Ⅲ 数学A, 数学B, 数学C	13 24		2 4	3 8					10 60					28 96
										17 40					17 40
外 国 語	リーディング オラゴンB	29 83													29 83
	オラゴンA			7											7
	オラゴンB			22											22
実 技	実 技			9 40	7 29										16 69
				24 98	31 73			37 68	5 19	11 30		17 232		29 64	154 584
面 接	面 接	16 59	31 102	6 11	25 86						61 345	17 231	84 189		240 1023
	総 合 問 題					36 98	5 28			15 41					56 167

11. 調査書状況

調査書段階別受験者，合格者及び合格率



学部別評定平均値分布



12. 大学入試センター試験 学部, 学科等別 最高・最低・平均得点

前期日程〔受験者〕

学部, 学科等		国語 I		世界史A	世界史B	日本史A	日本史B	地理A	地理B	現代 社会	倫理	政治・ 経済	英語	ドイツ語	フランス 語	中国語		
		最高	最低															
総合 科学部	総合科学科	最高	200	186	※1	100	100	89	85	87	91	196	※1					
		平均	169.6	140.7		80.4	81.2	69.2	63.8	70.9	73.2	152.0						
		最低	119	75		34	44	42	44	49	42	88						
文学部	文学科	最高	192	190	98	※1	100	86	※1	86	※1	195	※1					
		平均	175.6	143.3	81.1		82.1	73.9		70.6		146.6						
		最低	146	41	34		23	63		50		58						
教育学部	教育学科	最高	※1	169	※1	100	※1										193	
		平均	※1	138.7		86.0											149.6	
		最低	※1	83		72											103	
	心理学科	最高	※1	194	100	※1	97	87	※1	90	※1	198						198
		平均	※1	148.5	82.4		79.0	68.2		77.8		150.4						
		最低	※1	79	48		48	49		66		55						
	国語教育学専修	最高	※1	178	※1		95											182
		平均	※1	152.1			81.6											159.5
		最低	※1	104			64											87
	英語教育学専修	最高	※1	181	98	※1	91	※1					※1					193
		平均	※1	136.3	80.3		76.5											163.3
		最低	※1	76	45		52											127
	社会教育学専修	最高	※1	181	100	※1	100	※1										187
		平均	※1	143.6	90.9		90.8											159.4
		最低	※1	113	71		77											118
	数学教育学専修	最高	※1	185	※1		※1	※1										172
		平均	※1	142.8			149.0											
		最低	※1	101			108											
	理科教育学専修	最高	※1	186	※1		※1	※1										176
		平均	※1	119.9			136.5											
		最低	※1	50			71											
	音楽教育学専修	最高	※1	173	96	※1	95	※1				※1						188
		平均	※1	131.7	77.1		73.5											144.1
		最低	※1	66	52		36											72
体育教育学専修	最高	192	170	※1		91	※1										170	
	平均	146.8	119.7			70.0											127.8	
	最低	106	56			44											94	
家政教育学専修	最高	※1	184	※1		※1	※1										178	
	平均	※1	135.4			147.1												
	最低	※1	88			100												
日本語教育学科	最高	※1	173	92	※1	100	※1										186	
	平均	※1	144.4	76.6		84.3											159.1	
	最低	※1	86	56		64											133	
計	最高	200	194	100	※1	100	92	84	92	92	92	198						
	平均	165.1	140.3	80.7		79.7	69.4	57.5	73.8	73.3	150.3							
	最低	106	50	45		36	49	37	55	48	55							
小学校 教員 養成 課程	小学校教員養成課程	最高	200	186	96	98	83	67	77	※1	187							
		平均	173.7	136.7	79.0	78.1	64.5	53.7	61.4		145.2							
		最低	130	40	32	35	35	36	49		55							
	中学校 国語 専攻	最高	※1	※1	※1	※1	※1	※1	※1	※1	※1	※1	※1	※1	※1	※1	※1	189
		平均	※1															134.7
		最低	※1															74
	社会 専攻	最高	※1	180	※1	※1	※1	※1	※1	※1	※1	※1	※1	※1	※1	※1	※1	170
		平均	※1	151.6														156.2
		最低	※1	81														121
	数学 専攻	最高	※1	186	※1	※1	※1	※1	※1	※1	※1	※1	※1	※1	※1	※1	※1	186
		平均	※1	145.5														149.6
		最低	※1	103														69

上記の教科・科目等の得点は、大学入試センターが定めた配点で記載しています。

※1は、受験者又は合格者数が10人未満のため公表しません。

前期日程《合格者》

学部, 学科等		国語 I	国語 I・II	世界史A	世界史B	日本史A	日本史B	地理A	地理B	現社	倫理	政治・経済	英語	ドイツ語	フランス語	中国語		
総合科学部	総合科学科	最高	200	188		100	100		89	※1		91	196					
		平均	175.8	150.2		87.4	89.0		72.7		78.5	164.4						
		最低	143	100		68	69		54		72	122						
文学部	文学科	最高	※1	190		98	100			※1			195					
		平均	※1	152.1		85.5	88.7		※1		※1	162.2						
		最低	※1	117		63	67				※1	118						
教育学部	教育学科	最高	※1	169						※1			193					
		平均	※1	143.2		※1	※1		※1		※1	157.6						
		最低	※1	95								※1	128					
	心理学科	最高	※1	188				97			※1			198				
		平均	※1	164.2		※1		88.7				※1	171.1					
		最低	※1	132				75				※1	144					
	国語教育学専	最高	※1	178				※1			※1			182				
		平均	※1	159.1		※1		※1				※1	164.7					
		最低	※1	138								※1	128					
	英語教育学専	最高		181		98					※1			193				
		平均		143.4		84.0		※1		※1		※1	171.3					
		最低		110		65						※1	151					
	社会教育学専	最高	※1	181							※1			187				
		平均	※1	151.0		※1		※1		※1		※1	165.3					
		最低	※1	122								※1	131					
	数学教育学専	最高									※1			172				
		平均	※1			※1		※1		※1		※1	156.6					
		最低	※1									※1	142					
	理科教育学専	最高	※1															
		平均	※1															
		最低	※1															
	音楽教育学専	最高	※1			※1		※1					※1	175				
		平均	※1			※1		※1					※1	160.9				
		最低	※1			※1		※1					※1	144				
体育教育学専	最高	※1					※1						170					
	平均	※1					※1						141.5					
	最低	※1					※1						97					
家政教育学専	最高		184										178					
	平均		135.5		※1		※1						153.9					
	最低		88										120					
日本語教育学科	最高	※1	167				100						181					
	平均	※1	146.7		※1		91.1						165.0					
	最低	※1	126				77						135					
計	最高	200	188		100		100		91	84	92		198					
	平均	175.0	146.4		84.6		87.3		73.1	56.9	75.4	※1	161.1					
	最低	133	88		65		60		51	40	55	※1	97					
小学校教員養成課程	小学校教員養成課程	最高	200	186		96		98		80	67	※1				187		
		平均	177.6	146.2		83.7		83.0		65.4	55.1		※1	155.9				
		最低	147	109		63		59		48	43		※1	117				
	中学校教員養成課程	国語専攻	最高	※1														
			平均	※1														
			最低	※1														
	中学校教員養成課程	社会専攻	最高	※1														
			平均	※1														
			最低	※1														
中学校教員養成課程	数学専攻	最高	※1															
		平均	※1															
		最低	※1															

上記の教科・科目等の得点は、大学入試センターが定めた配点で記載しています。
 ※1は、受験者又は合格者数が10人未満のため公表しません。

前期日程〔受験者〕

学部、学科等		数学I	数学I・A	数学II	数学II・B	工業理	簿記	情報基礎	総理科	物理I A	物理I B	化学I A	化学I B	生物I A	生物I B	地学I A	地学I B		
総合科学部	総合科学科	最高	100	100					※1		93		97		97		97		
		平均	※1	81.0	89.7							70.9		74.9		78.4		83.7	
		最低		24	43							38		35		57		61	
文学部	文学科	最高		100	100			※1					84		96		100		
		平均		77.6	80.8						※1		55.7		76.0		78.9		
		最低		14	45								23		30		49		
教育学部	教育学科	最高		100							※1		83		97		※1		
		平均		81.6	※1								71.0		80.2				
		最低		45									54		61				
	心理学科	最高		100	100			※1			86		100		100		※1		
		平均	※1	81.6	92.3						69.0		78.6		79.3				
		最低		23	70						41		40		46				
	教育科	国語教育学専修	最高		100	※1								※1		90			
			平均		85.9									※1		81.4			
			最低		71											73			
		英語教育学専修	最高		100	※1						※1		※1		90		※1	
			平均		81.6									※1		75.8			
			最低		57											58			
		社会教育学専修	最高		100	※1						※1		※1		93		※1	
			平均		82.9									※1		82.6			
			最低		64											72			
		教学教育学専修	最高		100	100						※1			88		※1		※1
			平均		94.0	85.0									70.9				
			最低		79	41									48				
	理科教育学専修	最高		100	100						※1			※1		※1			
		平均		89.6	85.2										※1				
		最低		72	40														
	音楽教育学専修	最高		96	※1				※1		※1			※1		93		※1	
		平均		78.9										※1		74.1			
		最低		38												50			
体育教育学専修	最高		100	※1					※1				※1		91		※1		
	平均		81.4										※1		71.3				
	最低		55											42					
家政教育学専修	最高		96	※1						※1			86		85		※1		
	平均		80.6										66.6		74.9				
	最低		52										44		59				
部	日本語教育学科	最高		100	※1						※1		※1		86		※1		
		平均		81.7										※1		76.8			
		最低		53											62				
計	最高	※1	100	100				※1			92		100		100		97		
	平均		82.5	86.5								67.2		72.5		77.6		84.0	
	最低		23	40								32		25		42		42	
学校教育学部	小学校教員養成課程	最高		100	100				※1				84		89		94	100	
		平均		81.2	85.4									59.3		65.7		76.2	83.3
		最低		33	49									26		19		46	33
	中学校教員養成課程	国語専攻	最高		100											91		※1	
			平均		69.2									※1		76.0			
			最低		43										57				
	社会専攻	最高		92	※1									※1		※1		※1	
		平均		76.5										※1					
		最低		63															
	部	教学専攻	最高		100	100						※1			96		※1		
			平均		89.3	82.9										78.7			
			最低		69	34										50			

上記の教科・科目等の得点は、大学入試センターが定めた配点で記載しています。
※1は、受験者又は合格者数が10人未満のため公表しません。

前期日程《合格者》

学部、学科等		数学I	数学I・A	数学II	数学II・B	工業理	簿記	情報基礎	総理合科	物理I A	物理I B	化学I A	化学I B	生物I A	生物I B	地学I A	地学I B	
総合科学部	総合科学科	最高	100		100						92		97		91			
		平均	86.6		95.6						81.8		84.0		80.9		※1	
		最低	55		74						67		48		59			
文学部	文学科	最高	100		※1						※1		※1		96		100	
		平均	83.6		※1						※1		※1		78.5		83.2	
		最低	48		※1						※1		※1		62		73	
教育学部	教育学科	最高	100		※1						※1		※1		97		※1	
		平均	88.0		※1						※1		※1		84.8		※1	
		最低	45		※1						※1		※1		70		※1	
	心理学科	最高	※1	100		※1				※1		※1		※1		100		
		平均	※1	91.4		※1				※1		※1		※1		84.3		
		最低	※1	82		※1				※1		※1		※1		71		
	国語教育学専修	最高		100		※1										89		
		平均		88.5		※1										82.3		
		最低		72		※1										73		
	英語教育学専修	最高		100		※1						※1		※1		90		※1
		平均		89.3		※1						※1		※1		79.8		※1
		最低		67		※1						※1		※1		61		※1
	社会教育学専修	最高		96		※1						※1		※1		※1		※1
		平均		83.3		※1						※1		※1		※1		※1
		最低		71		※1						※1		※1		※1		※1
	数学教育学専修	最高		100		100						※1		※1		※1		※1
		平均		95.0		90.6						※1		※1		※1		※1
		最低		91		79						※1		※1		※1		※1
	理科教育学専修	最高	※1															
		平均	※1															
		最低	※1															
音楽教育学専修	最高		96		※1								※1		※1		※1	
	平均		86.8		※1								※1		※1		※1	
	最低		74		※1								※1		※1		※1	
体育教育学専修	最高		100		※1					※1			※1		※1		※1	
	平均		84.8		※1					※1			※1		※1		※1	
	最低		62		※1					※1			※1		※1		※1	
家政教育学専修	最高		96		※1						※1		※1		※1		※1	
	平均		85.7		※1						※1		※1		※1		※1	
	最低		66		※1						※1		※1		※1		※1	
日本語教育学科	最高		96		※1						※1		※1		86		※1	
	平均		83.5		※1						※1		※1		78.8		※1	
	最低		73		※1						※1		※1		72		※1	
計	最高	※1	100		100						92		94		100		97	
	平均	※1	87.9		90.5					※1	69.5		74.7		80.9		88.7	
	最低	※1	45		70					※1	32		48		59		80	
小学校教員養成課程	小学校教員養成課程	最高			100						※1		89		94		100	
		平均				91.2					※1		69.8		80.3		91.5	
		最低				73					※1		53		64		80	
	中学校教員養成課程	国語専攻	最高	※1														
			平均	※1														
			最低	※1														
	中学校教員養成課程	社会専攻	最高	※1														
			平均	※1														
			最低	※1														
中学校教員養成課程	数学専攻	最高	※1															
		平均	※1															
		最低	※1															

上記の教科・科目等の得点は、大学入試センターが定めた配点で記載しています。
※1は、受験者又は合格者数が10人未満のため公表しません。

前期日程〔受験者〕

学部、学科等		国語Ⅰ	国語Ⅰ・Ⅱ	世界史A	世界史B	日本史A	日本史B	地理A	地理B	現代社会	倫理	政治・経済	英語	ドイツ語	フランス語	中国語	
学部	中理科専攻	最高	※1	159			※1		※1				186				
		平均		136.2		※1		※1						140.3			
		最低		104										95			
	音楽専攻	最高	※1					※1		※1				174			
		平均												136.1			
		最低												104			
	美術専攻	最高	※1	137				※1		※1				179			
		平均		118.5		※1		※1						128.2			
		最低		103										90			
	保健体育専攻	最高	187	132			※1		※1		74		※1	159			
		平均	157.5	113.6						58.5				120.0			
		最低	134	77						42				68			
	技術専攻	最高	※1	160			※1		※1	86		※1		175			
		平均		117.5						61.5				128.3			
		最低		73						51				71			
	家庭専攻	最高	※1														
		平均	※1														
		最低	※1														
	英語専攻	最高	※1	197			※1		94				※1	187			
		平均		123.2					80.8		※1			158.8			
		最低		76					42					116			
盲学校教員養成課程	最高	※1	180			※1		89				※1	180				
	平均		127.3					71.2		※1			132.1				
	最低		88					44					75				
聾学校教員養成課程	最高	※1															
	平均	※1															
	最低	※1															
養護学校教員養成課程	最高	※1	190			※1		94				※1	172				
	平均		143.5					80.2		※1			147.9				
	最低		118					69					120				
計	最高	200	197		96		98		86	71	81	88	189				
	平均	170.7	133.5		77.6		77.2		62.4	53.3	64.1	66.7	141.9				
	最低	130	40		20		35		35	35	45	47	55				
法学部	昼間主	最高	200	189		100		100		94	71	84	91	196			
		平均	173.4	144.9		82.0		83.5		72.9	57.2	70.1	68.1	153.9			
		最低	115	63		34		34		44	40	36	53	59			
	夜間主	最高	※1	166		95		97	※1	79	66		78	170			
		平均		111.6		61.4		61.7		55.8	47.8	※1	57.5	108.4			
		最低		47		39		26		34	25		29	51			
経済学部	昼間主	最高	198	174		100		100		88	86		84	182			
		平均	167.0	133.6		79.0		78.5		65.1	58.5	※1	66.9	143.3		※1	
		最低	112	30		44		50		30	34		51	64			
	夜間主	最高	※1	163		85		81		72		※1		175			
平均			107.5		63.5		57.1		54.9				104.5				
最低			47		38		36		38				62				
理学部	数学科	最高	※1	174		※1		84		82	65		174				
		平均		121.3				71.8		61.0	55.4	※1	141.3				
		最低		59				45		42	42		61				
	物理学科	最高	185	179		91		83		89	65	77	198				
		平均	154.9	128.8		67.7	※1	62.0		67.0	49.2	62.5	140.9				
		最低	108	70		38		43		43	38	22	56				
	化学科	最高	191	164		96		100		78	82		188				
		平均	153.3	125.6		75.0		76.0		62.4	56.8	※1	139.3				
		最低	93	74		45		48		36	45		73				

上記の教科・科目等の得点は、大学入試センターが定めた配点で記載しています。
※1は、受験者又は合格者数が10人未満のため公表しません。

前期日程《合格者》

学部、学科等		国語 I	国語 I・II	世界史A	世界史B	日本史A	日本史B	地理A	地理B	現代社会	倫理	政治・経済	英語	ドイツ語	フランス語	中国語	
学部	中理科専攻	最高	※1														
		平均	※1														
		最低	※1														
	音楽専攻	最高	※1														
		平均	※1														
		最低	※1														
	美術専攻	最高	※1		※1		※1		※1					179			
		平均	※1		※1		※1		※1					135.3			
		最低	※1		※1		※1		※1					109			
	保健体育専攻	最高	※1														
		平均	※1														
		最低	※1														
技術専攻	最高	※1	160		※1		※1		※1				175				
	平均	※1	126.4		※1		※1		※1				135.2				
	最低	※1	97		※1		※1		※1				106				
家庭専攻	最高	※1															
	平均	※1															
	最低	※1															
英語専攻	最高	※1															
	平均	※1															
	最低	※1															
盲学校教員養成課程	最高	※1															
	平均	※1															
	最低	※1															
聾学校教員養成課程	最高	※1															
	平均	※1															
	最低	※1															
養護学校教員養成課程	最高	※1															
	平均	※1															
	最低	※1															
計	最高	200	197		96		98		86	71	81	※1	187				
	平均	174.2	142.8		83.2		83.1		65.6	56.4	64.1	※1	154.2				
	最低	145	96		61		59		48	43	45	※1	106				
法学部	昼間主	最高	200	189		97		100		94		※1	196				
		平均	177.1	153.9		86.2		87.3		80.1		※1	165.1				
		最低	147	120		67		66		61		※1	112				
	夜間主	最高	※1	166		95		97		※1		※1	170				
		平均	※1	129.3		65.3		71.9		※1		※1	122.1				
		最低	※1	75		44		46		※1		※1	74				
経済学部	昼間主	最高	198	173		100		100		88		※1	182			※1	
		平均	174.8	141.3		81.8		80.9		67.2		※1	152.7			※1	
		最低	145	100		63		51		53		※1	114			※1	
	夜間主	最高	※1	163		85		※1		※1		※1	175				
		平均	※1	117.0		64.6		※1		※1		※1	112.9				
		最低	※1	67		53		※1		※1		※1	74				
理学部	数学科	最高	※1	164		※1		※1		82		※1	174				
		平均	※1	125.4		※1		※1		64.2		※1	149.1				
		最低	※1	90		※1		※1		51		※1	111				
	物理科学科	最高	※1	179		※1		※1		86		※1	198				
		平均	※1	137.9		※1		※1		67.2		※1	153.5				
		最低	※1	90		※1		※1		43		※1	109				
	化学科	最高	※1	163		96		※1		78		※1	188				
		平均	※1	131.5		82.7		※1		69.4		※1	148.8				
		最低	※1	94		69		※1		51		※1	96				

上記の教科・科目等の得点は、大学入試センターが定めた配点で記載しています。
 ※1は、受験者又は合格者数が10人未満のため公表しません。

前期日程〔受験者〕

学部、学科等		数学I	数学I・A	数学II	数学II・B	工業 業理	簿記	情報 関係 基礎	総理 合科	物理 IA	物理 IB	化学 IA	化学 IB	生物 IA	生物 IB	地学 IA	地学 IB		
学 部	校 教 育 部	中 理 科 専 攻	最高	97		100							96		※1				
			平均	87.2		80.5								78.3					
			最低	74		58								55					
		音 楽 専 攻	最高	95												85			
			平均	71.7										※1		73.1			
			最低	49												65			
		美 術 専 攻	最高	96									※1		※1		※1		
			平均	71.6															
			最低	43															
		員 保 健 体 育 専 攻	最高	97									※1		※1		87		※1
			平均	69.5													72.9		
			最低	42													56		
	成 養 技 術 専 攻	最高	100							※1		※1		89		82			
		平均	79.9			※1								63.6		71.4			
		最低	34											38		56			
	課 家 庭 専 攻	最高	※1																
		平均	※1																
		最低	※1																
	程 英 語 専 攻	最高	96			※1				※1		※1		※1		95		※1	
		平均	75.8													81.1			
		最低	50													65			
	盲 養 学 校 教 員 成 成 課 程	最高	92			※1								※1		91		※1	
		平均	72.1													74.4			
		最低	42													45			
雙 養 学 校 教 員 成 成 課 程	最高	96			※1						※1		※1		※1				
	平均	81.4																	
	最低	69																	
養 護 学 校 教 員 成 成 課 程	最高	96			※1								※1		87		※1		
	平均	75.7													77.3				
	最低	46													59				
計	最高	100			100				※1		85		96		95		100		
	平均	78.9			82.5						56.2		68.3		76.0		82.6		
	最低	33			34						26		19		45		33		
法 学 部	法 学 日 間 主 修	最高	100		100				※1		※1		83		95		100		
		平均	76.8		※1	77.6							67.5		76.8		84.8		
		最低	28			20							26		36		53		
	法 学 夜 間 主 修	最高	89			※1				※1		※1		82		84		※1	
		平均	61.1											47.9		65.2			
		最低	13											24		37			
經 済 学 部	經 済 学 日 間 主 修	最高	100		100				※1		93		85		98		97		
		平均	81.2			62.2					58.1		65.7		75.7		83.9		
		最低	39			7					23		43		36		64		
	經 済 学 夜 間 主 修	最高	97			93				※1		55		※1		93		※1	
		平均	68.9			46.3						44.1				64.5			
		最低	18			13						22				51			
理 学 部	数 学 科	最高	100		100						88		90		※1		※1		
		平均	90.8			84.9					64.4		72.7						
		最低	45			43					34		53						
	物 理 学 科	最高	100			100					100		88					※1	
		平均	86.0			75.2					68.5		67.2						
		最低	32			25					34		36						
化 学 科	最高	100			100						※1		97		※1				
	平均	86.7			75.9								75.3						
	最低	53			31								52						

上記の教科・科目等の得点は、大学入試センターが定めた配点で記載しています。
※1は、受験者又は合格者数が10人未満のため公表しません。

前期日程《合格者》

学部, 学科等		数学I	数学I ・A	数学II	数学II ・B	工業 業理	簿記	情報 保基礎	総理 合科	物理 I A	物理 I B	化学 I A	化学 I B	生物 I A	生物 I B	地学 I A	地学 I B	
学 部	中 理 科 専 攻	最高																
		平均	※1															
		最低																
	音 楽 専 攻	最高																
		平均	※1															
		最低																
	美 術 専 攻	最高		96														
		平均		76.6								※1		※1		※1		
		最低		47														
	員 健 体 育 専 攻	最高																
		平均	※1															
		最低																
技 術 専 攻	最高		100		※1				※1		※1		※1		※1			
	平均		86.6															
	最低		69															
家 庭 専 攻	最高																	
	平均	※1																
	最低																	
英 語 専 攻	最高																	
	平均	※1																
	最低																	
盲 学 校 教 員 成 成 課 程	最高																	
	平均	※1																
	最低																	
聾 学 校 教 員 成 成 課 程	最高																	
	平均	※1																
	最低																	
養 護 学 校 教 員 成 成 課 程	最高																	
	平均	※1																
	最低																	
計	最高		100		100				※1		85		96		95		100	
	平均		86.2		89.3						68.0		73.2		80.2		89.6	
	最低		45		69						41		51		63		69	
法 学 部	法 学 一 間 主 ス	最高	100	※1	100						※1		83	95	100			
		平均	81.4		82.3					71.5		79.6	89.3					
		最低	45		70					57		58	77					
	夜 間 主 ス	最高	87	※1							※1			84		※1		
		平均	67.9									68.4						
		最低	41									42						
経 済 学 部	昼 間 主 ス	最高	100		100						※1		83	98	96			
		平均	83.4	69.8						71.0		78.8	84.7					
		最低	61	35						56		63	64					
	夜 間 主 ス	最高	96	93							※1		※1	93		※1		
		平均	73.4	47.5								65.9						
		最低	44	17								54						
理 学 部	数 学 科	最高	100		100						※1	88	90		※1		※1	
		平均	93.7	90.7						72.6		73.9						
		最低	83	47						50		62						
	物 理 学 科	最高	100	100							※1	100	88				※1	
		平均	90.6	81.0						78.5		74.8						
		最低	65	49						55		65						
化 学 科	最高	100	100							※1		97		※1				
	平均	90.3	83.8								81.0							
	最低	53	49								60							

上記の教科・科目等の得点は、大学入試センターが定めた配点で記載しています。
※1は、受験者又は合格者数が10人未満のため公表しません。

前期日程〔受験者〕

学部、学科等		国語I	国語I・II	世界史A	世界史B	日本史A	日本史B	地理A	地理B	現代社会	倫理	政治・経済	英語	ドイツ語	フランス語	中国語	
理学部	生物科学科	最高	195	187	※1	92	94	85	70	※1	※1	※1	189				
		平均	174.6	128.2		77.9	73.8	66.9	57.4				143.5				
		最低	155	61		52	42	40	42				72				
	地球惑星システム科	最高	※1	172	※1	※1	88	81	※1	※1	※1	※1	※1	177			
		平均		126.5			68.3	66.3						133.3			
		最低		74			51	48						52			
	計	最高	195	187	※1	96	100	89	82	77	85	198					
		平均	158.0	126.2		72.9	※1	70.7	64.8	55.1	62.9	67.8	140.5				
		最低	93	59		38	42	36	38	22	41	52					
医学部	医学科	最高	196	195		100	100	91	77	97	93	200	※1				
		平均	173.1	140.7	83.0	83.9	69.5	56.0	71.3	73.3	158.8						
		最低	137	54	54	34	33	27	36	43	67						
	総合薬学科	最高	187	187		96	100	84	81	90	87	194					
		平均	160.4	130.9	74.9	76.1	64.7	53.4	65.6	67.8	150.2						
		最低	106	62	48	36	26	38	22	48	53						
	保健学部	看護学専攻	最高	190	185		95	89	82	73	82	85	194				
			平均	16.1	128.6	76.1	70.6	60.0	47.8	64.3	69.8	141.0					
			最低	127	63	45	45	43	32	43	42	77					
		理学療法学専攻	最高	198	185		96	94	92	69	83	82	196				
			平均	168.1	129.2	82.2	68.5	64.2	58.3	69.9	63.6	149.5					
			最低	133	49	58	34	42	41	58	47	73					
	作業療法学専攻	最高	※1	191	※1	98	97	82	※1	※1	※1	※1	※1	189			
		平均		138.2		82.3	76.3	66.4						147.9			
		最低		84		63	32	37						74			
計	最高	198	195		100	100	92	81	97	93	200	※1					
	平均	164.8	134.7	79.7	76.6	66.1	53.9	69.0	69.4	152.0							
	最低	92	49	45	32	26	27	22	42	53							
歯学部	歯学科	最高	190	177		100	97	※1	88	79	91	88	189	※1		※1	
		平均	152.8	133.9	73.6	76.7	65.6		53.4	63.8	68.9	141.6					
		最低	106	51	41	53	41		33	25	43	78					
工学部	第一類(機械系)	最高	200	169	※1	95	91	89	68	※1	※1	※1	82	178			
		平均	167.7	119.3		72.7	74.6	68.3	49.3				66.6	132.5			
		最低	136	57		56	42	40	27				47	56			
	第二類(電気系)	最高	191	184										200			
		平均	156.5	117.0										141.8			
		最低	95	42										55			
	第三類(化学系)	最高	179	164										171			
		平均	147.5	123.3										131.5			
		最低	123	39										60			
	第四類(建設系)	最高	189	178		98	94	94	65	74	※1	※1	※1	190			
		平均	156.7	125.7	72.9	72.3	65.3	50.7	65.7	139.2							
		最低	91	42	41	27	35	38	59	34							
計	最高	200	184	※1	98	94	94	68	74	82	200						
	平均	157.6	120.6		72.8	73.7	66.9	50.0	64.1	63.6	137.2						
	最低	91	39		41	27	35	27	48	42	34						
生物生産学部	生物生産学科	最高	190	173		95	97	※1	91	69	76	82	183				
		平均	162.9	123.8	73.8	75.3	64.6		52.8	55.6	64.1	136.5					
		最低	116	50	42	58	38		30	21	37	43					

上記の教科・科目等の得点は、大学入試センターが定めた配点で記載しています。
 ※1は、受験者又は合格者数が10人未満のため公表しません。

前期日程《合格者》

学部、学科等		国語 I	国語 I・II	世界史A	世界史B	日本史A	日本史B	地理A	地理B	現代社会	倫理	政治・経済	英語	ドイツ語	フランス語	中国語			
理学部	生物科学科	最高	187	※1			※1		78	※1			183						
		平均	※1						139.1				66.4				152.5		
		最低							111				51				108		
	地球惑星システム科	最高	172	※1	※1		※1		※1					177					
		平均	※1											135.2				144.2	
		最低												115				104	
	計	最高	195	187	※1	96	87	86	72	77	82	198							
		平均	172.5	133.5		79.8	75.3	66.9	58.3	67.8	72.6	150.2							
		最低	131	90		54	56	43	38	48	60	96							
医学部	医学科	最高	191		98	100	91	※1		97	※1			200					
		平均	※1		153.4	90.7	95.0							76.0				77.4	178.1
		最低			121	84	86							63				62	145
	総合薬学科	最高	187	※1	※1		100	83	※1					194					
		平均	※1				149.9	89.3						71.8				171.7	
		最低					115	77						61				134	
	保健学専攻	看護学専攻	最高	185	※1	95	89	82	※1					194					
		平均	※1	137.4		79.8	72.1	62.8						154.1					
		最低		63		63	45	43						110					
	理学療法専攻	理学療法専攻	最高	185	※1	※1	※1		※1					196					
		平均	※1	145.6										173.3					
		最低		117										148					
	作業療法専攻	作業療法専攻	最高	191	※1	※1	※1		82	※1				189					
		平均	※1	144.1					71.3					167.2					
		最低		110					59					125					
計	最高	198	191	98	100	91	81	97	85	200									
	平均	177.0	147.5		85.5	83.8	72.2	64.5	77.1	74.6							169.9		
	最低	135	63		63	32	43	40	61	60							110		
歯学部	歯学科	最高	174	※1		97	87	※1					189						
		平均	※1			146.0	83.1						71.9				165.4		
		最低				124	66						60				123		
工学部	第一類(機械系)	最高	200	163	※1	95	91	89	※1				177						
		平均	168.5	123.9		75.2	78.2	68.5					138.9						
		最低	136	72		56	56	50					91						
	第二類(電気系)	最高	167	※1										200					
		平均	123.4											148.5					
		最低	67											110					
	第三類(化学系)	最高	164	※1										171					
		平均	127.8											137.3					
		最低	89											92					
	第四類(建設系)	最高	189	178		98	92	94	※1					183					
		平均	160.3	134.3		76.0	78.7	67.6						147.3					
		最低	137	86		50	58	48						81					
	計	最高	200	178	※1	98	92	94	61	74	200								
		平均	162.9	126.8		75.7	78.3	68.1	53.4	63.3	143.4								
		最低	131	67		50	56	48	48	48	81								
生物生産学部	生物生産学科	最高	190	173		95	89	83	※1	※1			183						
		平均	164.1	127.4		76.7	75.1	67.7					145.0						
		最低	116	69		44	59	49					62						

上記の教科・科目等の得点は、大学入試センターが定めた配点で記載しています。

※1は、受験者又は合格者数が10人未満のため公表しません。

前期日程〔受験者〕

学部, 学科等		数学 I	数学 I ・A	数学 II	数学 II ・B	工 業 理 数	簿 記	情 報 保 護 関 基	総 合 科	物 理 I A	物 理 I B	化 学 I A	化 学 I B	生 物 I A	生 物 I B	地 学 I A	地 学 I B	
理 学 部	生 物 学 科	最高	100	100							※1	96	97					
		平均	85.1	74.6									74.7	81.6				
		最低	50	19									51	61				
	地 球 惑 星 シ ス テ ム 科	最高	100	100							100	90			※1			※1
		平均	84.8	68.9							66.6	70.3						
		最低	14	12							47	46						
	計	最高	100	100							100	97	97	97	97			97
		平均	86.8	76.5							67.3	73.6	80.6	80.6	80.6			77.5
		最低	14	12							34	36	39	39	39			59
	医 学 部	医 学 科	最高	100	100							100	100		※1			
			平均	91.2	88.5							81.3	78.6					
			最低	16	8							32	36					
総 合 薬 学 科		最高	100	100						※1	96	97	97	97				
		平均	87.3	78.4							70.2	74.9	80.9	80.9				
		最低	40	17							45	35	57	57				
保 健 学 科		看 護 学 専 攻	最高	100	100							78	84	92				
			平均	80.2	65.4							61.0	65.6	74.5				
			最低	30	7							40	13	42				
		理 学 療 法 学 専 攻	最高	100	100							92	97	95				
			平均	84.9	72.1							70.1	72.6	76.5				
			最低	37	13							37	31	54				
作 業 療 法 学 専 攻	最高	100	100						※1	※1	90	92						
	平均	80.6	69.2								67.8	78.1						
	最低	36	13								36	47						
計	最高	100	100						※1	100	100	97	97					
	平均	87.0	78.9							76.9	75.0	77.4	77.4					
	最低	16	7							32	13	42	42					
歯 学 部	歯 学 科	最高	100	100							94	97	98					
		平均	84.7	73.0							71.8	72.1	77.6					
		最低	32	18							37	31	36					
工 学 部	第一類(機械系)	最高	100	100							93	94						
		平均	86.6	75.2							69.7	71.5						
		最低	55	19							31	28						
	第二類(電気系)	最高	100	100							96	93						
		平均	89.2	81.1							68.4	71.9						
		最低	48	14							28	39						
	第三類(化学系)	最高	100	100							89	96			※1			
		平均	87.7	75.8							66.2	72.8						
		最低	52	29							43	48						
	第四類(建設系)	最高	100	100							100	94						
		平均	87.2	77.5							68.4	69.9						
		最低	42	11							22	40						
計	最高	100	100							100	96			※1				
	平均	87.9	78.0							68.6	71.6							
	最低	42	11							22	28							
生 物 生 産 学 部	生 物 生 産 学 科	最高	※1	100	100			※1		81	94	97						
		平均	82.4	70.2					59.1	※1	73.4	※1	80.0					
		最低	25	7					26		39	46						

上記の教科・科目等の得点は、大学入試センターが定めた配点で記載しています。
※1は、受験者又は合格者数が10人未満のため公表しません。

前期日程《合格者》

学部, 学科等		数学 I	数学 I ・A	数学 II	数学 II ・B	工業 数理	簿記	情報 基礎	総理 合科	物理 I A	物理 I B	化学 I A	化学 I B	生物 I A	生物 I B	地学 I A	地学 I B			
理 学 部	生物科学科	最高	100		100												97			
		平均	87.5		82.4								※1				81.5			
		最低	67		56												61			
	地球惑星 システム科	最高		100		100								90				※1		
		平均		91.4		79.5					※1			73.6				※1	※1	
		最低		70		58								64						
	計	最高		100		100						100		97				97		
		平均		90.6		83.8						76.7		77.8				81.2	※1	
		最低		53		47						50		60				61		
	医 学 部	医 学 科	最高			100								100						
			平均			97.3								92.7						
			最低			76		75						83					76	
総合薬学科		最高				100								97						
		平均				94.8						※1		86.8				※1		
		最低				79								67						
保 健 学 科		看護学専攻	最高			100								82					92	
			平均			87.9						※1		54.9					78.7	
			最低			57		27							44				69	
		理学療法専攻	最高				100								※1					95
			平均				91.2						※1		※1					87.6
			最低				62													81
作業療法専攻		最高				100								※1					92	
		平均				84.8						※1		※1					82.6	
		最低				67													71	
計		最高				100								100					96	
		平均				92.7								84.3					83.2	
		最低				57								44					69	
歯 学 部	歯 学 科	最高			100									94				98		
		平均			91.3						※1			84.6				83.2		
		最低			72		41							75				74		
工 学 部	第一類(機械系)	最高			100								93							
		平均			89.0								74.6					76.4		
		最低			64		48						31					58		
	第二類(電気系)	最高				100								96					93	
		平均			92.2		86.9							76.3					77.0	
		最低			67		48							51					50	
	第三類(化学系)	最高				100								89					96	
		平均			90.4		80.9							74.9					76.9	
		最低			64		51							48					56	
	第四類(建設系)	最高				100								100					93	
		平均			91.2		82.8							75.0					73.2	
		最低			53		38							41					50	
	計	最高				100								100					96	
		平均			90.8		83.5							75.3					76.1	
		最低			53		38							31					50	
生 物 生 産 学 部	生物生産学科	最高	※1		100								93					97		
		平均		85.9		77.9			※1			※1		80.2		※1		83.1		
		最低		25		8								68				70		

上記の教科・科目等の得点は、大学入試センターが定めた配点で記載しています。
※1は、受験者又は合格者数が10人未満のため公表しません。

後期日程〔受験者〕

学部、学科等		国語Ⅰ	国語Ⅰ・Ⅱ	世界史A	世界史B	日本史A	日本史B	地理A	地理B	現代社会	倫理	政治・経済	英語	ドイツ語	フランス語	中国語	
総合科学部	総合科学科	最高	※1	185		98		100		89	※1			198			
		平均		141.0		81.3		79.7		67.1				152.7			
		最低		82		46		46		42				96			
文学部	文学科	最高	※1	192		100		100		※1			191				※1
		平均		147.6		87.8		86.0					150.2				
		最低		87		67		38					83				
教育学部	教育学科	最高	※1									※1	179				
		平均				※1		※1					147.8				
		最低											109				
心理学部	心理学科	最高	※1	178		95		94		87	※1			180			
		平均		137.0		79.9		75.3		63.3				139.2			
		最低		51		20		48		42				75			
教育学部	国語教育専攻	最高	※1														
		平均															
		最低															
	英語教育専攻	最高	※1	169		※1		※1		※1			※1	194			
		平均		132.8										154.7			
		最低		76										103			
	社会教育専攻	最高	※1														
		平均															
		最低															
	数学教育専攻	最高	※1														
		平均															
		最低															
	理科教育専攻	最高	※1														
		平均															
		最低															
音楽教育専攻	最高	※1	173		※1		※1		※1				188				
	平均		130.8										145.9				
	最低		102										72				
体育教育専攻	最高	※1	163		※1		※1		※1				155				
	平均		100.5										116.5				
	最低		41										88				
家政教育専攻	最高	※1			※1		※1				※1		167				
	平均												137.3				
	最低												117				
日本語教育学科	最高	※1	171		※1		※1		※1				185				
	平均		146.6										154.8				
	最低		115										130				
計	最高	200	183		97		95		92	73	87	※1	194				
	平均	159.1	132.4		77.3		73.0		64.1	57.7	68.8		140.3				
	最低	106	41		20		35		39	39	55		72				
小学校教員養成課程	最高	187	182		90		95		※1			198					
	平均	163.7	134.2		72.5		72.5					141.5					
	最低	112	72		32		36					77					
中学校教員養成課程	国語専攻	最高	※1														
		平均															
		最低															
社会専攻	最高	※1			※1		※1						180				
	平均												135.0				
	最低												83				
数学専攻	最高	※1															
	平均																
	最低																

上記の教科・科目等の得点は、大学入試センターが定めた配点で記載しています。
※1は、受験者又は合格者数が10人未満のため公表しません。

後期日程《合格者》

学部、学科等			国語 I	国語 I・II	世界史A	世界史B	日本史A	日本史B	地理A	地理B	現代社会	倫理	政治・経済	英語	ドイツ語	フランス語	中国語	
総合科学部	総合科学科	最高	※1	185		98		※1	※1	※1	※1	※1	※1	198				
		平均		154.2		89.1								168.6				
		最低		113		79								139				
文学部	文学科	最高	※1	184		100		100	※1	※1	※1	※1	※1	191				
		平均		154.7		92.4		93.5										
		最低		118		81		79										
教育学部	教育学科	最高	※1															
		平均																
		最低																
	心理学科	最高	※1															
		平均																
		最低																
	教育専科	国語教育学専修	最高	※1														
			平均															
			最低															
	教育専科	英語教育学専修	最高	※1														
			平均															
			最低															
	教育専科	社会教育学専修	最高	※1														
			平均															
			最低															
教育専科	数学教育学専修	最高	※1															
		平均																
		最低																
教育専科	理科教育学専修	最高	※1															
		平均																
		最低																
教育専科	音楽教育学専修	最高	※1															
		平均																
		最低																
教育専科	体育教育学専修	最高	※1															
		平均																
		最低																
教育専科	家政教育学専修	最高	※1															
		平均																
		最低																
部	日本語教育学科	最高	※1															
		平均																
		最低																
部	計	最高	※1	183		96		94		※1	※1	※1	※1	194				
		平均		149.6		85.1		78.3						157.3				
		最低		101		69		44						105				
部	小学校教員養成課程	最高	※1	182		87		95		※1	※1	※1	※1	198				
		平均		148.9		77.3		82.0						155.3				
		最低		117		58		70						111				
部	中学校教員養成課程	最高	※1															
		平均																
		最低																
部	社会専攻	最高	※1															
		平均																
		最低																
部	数学専攻	最高	※1															
		平均																
		最低																

上記の教科・科目等の得点は、大学入試センターが定めた配点で記載しています。
 ※1は、受験者又は合格者数が10人未満のため公表しません。

後期日程 [受験者]

学部, 学科等		数学 I	数学 I ・A	数学 II	数学 II ・B	工 業 理 数	簿 記	情 報 基 礎	総 合 科 理	物 理 I A	物 理 I B	化 学 I A	化 学 I B	生 物 I A	生 物 I B	地 学 I A	地 学 I B	
総合科学部	総合科学科	最高	100		100						※1		97		97		※1	
		平均	79.4		90.0								76.9		79.3			
		最低	24		60								37		61			
文学部	文学科	最高	100								※1		89		94		※1	
		平均	81.7		※1			※1					63.1		77.9			
		最低	21										27		44			
教育学部	教育学科	最高	96								※1				※1		※1	
		平均	79.0		※1								※1		※1			
		最低	54															
心理学部	心理学科	最高	100								※1		90		92		※1	
		平均	77.0										72.0		76.8			
		最低	18										24		27			
教育科学部	国語教育学専修	最高	※1															
		平均	※1															
		最低	※1															
英語教育学専修	最高	96														89		※1
	平均	74.6		※1									※1		71.4			
	最低	15													38			
社会教育学専修	最高	※1																
	平均	※1																
	最低	※1																
数学教育学専修	最高	※1																
	平均	※1																
	最低	※1																
理科教育学専修	最高	※1																
	平均	※1																
	最低	※1																
音楽教育学専修	最高	96														93		※1
	平均	75.8														75.7		
	最低	45														62		
体育教育学専修	最高	96									※1				85		※1	
	平均	75.9		※1								※1		※1		69.2		
	最低	35														42		
家政教育学専修	最高	※1																
	平均	※1																
	最低	※1																
日本語教育学科	最高	100														※1		※1
	平均	85.9		※1									※1		※1			
	最低	71																
計	最高	100			89						※1		90		93		94	
	平均	78.5			72.5									67.6		74.8		80.4
	最低	15			45									24		27		42
	最低	15			45									24		27		42
小学校教員養成課程	最高	100			※1				※1		※1		83		92		97	
	平均	76.3			※1									62.6		73.9		78.7
	最低	33												31		51		33
中学校教員養成課程	国語専攻	最高	※1															
		平均	※1															
		最低	※1															
社会専攻	最高	96													※1		※1	※1
	平均	72.0																
	最低	44																
数学専攻	最高	※1																
	平均	※1																
	最低	※1																

上記の教科・科目等の得点は、大学入試センターが定めた配点で記載しています。
※1は、受験者又は合格者数が10人未満のため公表しません。

後期日程《合格者》

学部、学科等		数学I	数学I・A	数学II	数学II・B	工業 教理	簿記	情報 基礎	総理 合科	物理 I A	物理 I B	化学 I A	化学 I B	生物 I A	生物 I B	地学 I A	地学 I B	
総合 科学部	総合科学科	最高	100		※1						※1		97		※1		※1	
		平均	90.7									82.8						
		最低	72							59								
文学部	文学科	最高	100		※1										94		※1	
		平均	89.6									82.3						
		最低	66									65						
教育学部	教育学科	最高	※1															
		平均	※1															
		最低	※1															
	心理学科	最高	※1															
		平均	※1															
		最低	※1															
	教 育 科	国語教育学専修	最高	※1														
			平均	※1														
			最低	※1														
	英語教育学専修	最高	※1															
		平均	※1															
		最低	※1															
	社会教育学専修	最高	※1															
		平均	※1															
		最低	※1															
	教 育 学 科	数学教育学専修	最高	※1														
			平均	※1														
			最低	※1														
	理科教育学専修	最高	※1															
		平均	※1															
		最低	※1															
音楽教育学専修	最高	※1																
	平均	※1																
	最低	※1																
体育教育学専修	最高	※1																
	平均	※1																
	最低	※1																
家政教育学専修	最高	※1																
	平均	※1																
	最低	※1																
部	日本語教育学科	最高	※1															
		平均	※1															
		最低	※1															
計	最高	100		※1							※1				93		※1	
	平均	87.6													80.8			
	最低	65														54		
学 校 教 育 部	小学校教員養成課程	最高	100		※1										89		※1	
		平均	80.3											77.8				
		最低	55												67			
中学校教員養成課程	国語専攻	最高	※1															
		平均	※1															
		最低	※1															
社会専攻	最高	※1																
	平均	※1																
	最低	※1																
数学専攻	最高	※1																
	平均	※1																
	最低	※1																

上記の教科・科目等の得点は、大学入試センターが定めた配点で記載しています。
※1は、受験者又は合格者数が10人未満のため公表しません。

後期日程〔受験者〕

学部、学科等		国語 I	国語 I ・II	世界史A	世界史B	日本史A	日本史B	地理A	地理B	現代 社会	倫理	政治・ 経済	英語	ドイツ語	フランス 語	中国語		
学 部	中 理 科 専 攻	最高																
		平均	※1															
		最低																
	音 楽 専 攻	最高	※1								※1			148				
		平均	※1					※1			※1			124.6				
		最低	※1								※1			106				
	美 術 専 攻	最高																
		平均	※1															
		最低																
	保 健 体 育 専 攻	最高	※1			※1		※1		※1		※1			165			
		平均	※1			※1		※1		※1		※1			131.4			
		最低	※1			※1		※1		※1		※1			100			
	技 術 専 攻	最高	※1	146		※1		※1		※1		※1			164			
		平均	※1	114.8		※1		※1		※1		※1			116.0			
		最低	※1	73		※1		※1		※1		※1			68			
家 庭 専 攻	最高																	
	平均	※1																
	最低																	
英 語 専 攻	最高																	
	平均	※1																
	最低																	
盲 養 成 課	最高	※1			※1		※1		※1				172					
	平均	※1			※1		※1		※1				125.1					
	最低	※1			※1		※1		※1				75					
聴 養 成 課	最高																	
	平均	※1																
	最低																	
養 護 学 校 教 員 専 攻	最高																	
	平均	※1																
	最低																	
計	最高	200	182		96		97		83	68	81	92	198					
	平均	163.8	128.1		76.0		71.5		58.7	53.3	63.8	76.7	132.6					
	最低	75	47		32		36		35	35	43	61	68					
法 学 部	法 学 科 日 間 主 入	最高	※1			100		100		※1			196					
		平均	※1			83.5		84.6		※1			152.6					
		最低	※1			63		62		※1			75					
	法 学 科 夜 間 主 入	最高	※1			53		62		※1			168					
		平均	※1			※1		※1		※1			110.6					
		最低	※1			※1		※1		※1			64					
経 済 学 部	経 済 学 科 日 間 主 入	最高	181	183		97		97		88	※1			187				
		平均	161.5	138.3		83.5		86.0		66.8	※1			147.4				
		最低	133	81		68		67		52	※1			86				
	経 済 学 科 夜 間 主 入	最高	※1			142		※1		※1		※1		126				
		平均	※1			112.4		※1		※1		※1		100.2				
		最低	※1			53		※1		※1		※1		64				
理 学 部	数 学 科	最高																
		平均																
		最低																
	物 理 学 科	最高																
		平均																
		最低																
化 学 科	最高																	
	平均																	
	最低																	

上記の教科・科目等の得点は、大学入試センターが定めた配点で記載しています。
※1は、受験者又は合格者数が10人未満のため公表しません。

後期日程《合格者》

学部, 学科等		国語 I	国語 I・II	世界史A	世界史B	日本史A	日本史B	地理A	地理B	現代社会	倫理	政治・経済	英語	ドイツ語	フランス語	中国語		
学 校 教 育 部	中 理 科 専 攻	最高																
		平均	※1															
		最低																
	音 楽 専 攻	最高																
		平均	※1															
		最低																
	美 術 専 攻	最高																
		平均	※1															
		最低																
	保 健 体 育 専 攻	最高																
		平均	※1															
		最低																
技 術 専 攻	最高																	
	平均	※1																
	最低																	
家 庭 専 攻	最高																	
	平均	※1																
	最低																	
英 語 専 攻	最高																	
	平均	※1																
	最低																	
盲 学 校 教 員 成 熟 課 程	最高																	
	平均	※1																
	最低																	
聾 学 校 教 員 成 熟 課 程	最高																	
	平均	※1																
	最低																	
養 護 学 校 教 員 成 熟 課 程	最高																	
	平均	※1																
	最低																	
計	最高	192	182		93		95	※1					198					
	平均	173.3	144.0		80.1		80.3	※1					148.6					
	最低	152	93		58		69	※1					99					
法 学 部	法 学 一 年 間 主 修	最高	※1		173	100	100	※1				※1	186					
		平均	※1		154.2	89.0	89.1	※1				※1	165.0					
		最低	※1		128	67	74	※1				※1	136					
	夜 間 主 修	最高	※1															
		平均	※1															
		最低	※1															
経 済 学 部	経 済 一 年 間 主 修	最高	※1	183	97	94	※1				※1	187						
		平均	※1	146.7	86.4	86.4	※1				※1	158.0						
		最低	※1	87	68	67	※1				※1	125						
	夜 間 主 修	最高	※1															
		平均	※1															
		最低	※1															
理 学 部	数 学 科	最高													185			
		平均													152.2			
		最低													113			
	物 理 学 科	最高													189			
		平均													153.3			
		最低													126			
	化 学 科	最高													182			
		平均													154.6			
		最低													124			

上記の教科・科目等の得点は、大学入試センターが定めた配点で記載しています。
※1は、受験者又は合格者数が10人未満のため公表しません。

後期日程〔受験者〕

学部、学科等		数学Ⅰ	数学Ⅰ・A	数学Ⅱ	数学Ⅱ・B	工業 業理	簿記	情報 関係基	総理 合科	物理 ⅠA	物理 ⅠB	化学 ⅠA	化学 ⅠB	生物 ⅠA	生物 ⅠB	地学 ⅠA	地学 ⅠB			
学 部	中 学 校	理 科 専 攻	最高	※1																
			平均	※1																
			最低	※1																
	校	音 楽 専 攻	最高	87																
			平均	71.1								※1		※1		※1		※1		
			最低	56																
	教	美 術 専 攻	最高	※1																
			平均	※1																
			最低	※1																
	員	保 健 体 育 専 攻	最高	91		※1														
			平均	71.3		※1						※1		※1		※1		※1		
			最低	57		※1														
	養	技 術 専 攻	最高	94		※1														
			平均	71.2		※1					※1		※1		※1		※1			
			最低	34		※1														
	成	家 庭 専 攻	最高	※1																
			平均	※1																
			最低	※1																
	育	英 語 専 攻	最高	※1																
			平均	※1																
			最低	※1																
学	盲 学 校 教 員 成 就 課 程	最高	96																	
		平均	76.1								※1		※1		※1					
		最低	42																	
部	雙 学 校 教 員 成 就 課 程	最高	※1																	
		平均	※1																	
		最低	※1																	
部	養 護 学 校 教 員 成 就 課 程	最高	※1																	
		平均	※1																	
		最低	※1																	
計	最高	100		94					※1		68		83		92		97			
	平均	74.2		72.1					※1		53.6		61.7		72.5		77.6			
	最低	33		34					※1		35		31		45		33			
法 学 部	法 学	昼 間 主 入	最高	100		※1				※1		※1		89		95		97		
			平均	79.9		※1				※1		※1		66.9		77.8		82.8		
			最低	30		※1					※1		※1		37		38		56	
	夜 間 主 入	最高	89		※1							※1		※1		81		※1		
		平均	65.3		※1							※1		※1		68.5		※1		
		最低	39		※1									※1		52		※1		
経 済 学 部	経 済 学	昼 間 主 入	最高	100		100							100		90		93		97	
			平均	81.2		63.3								64.3		67.6		77.7		82.7
			最低	33		13								23		40		55		41
	夜 間 主 入	最高	87		96												80		※1	
		平均	68.8		46.9								※1		※1		67.2		※1	
		最低	18		13												51		※1	
理 学 部	数 学 科	最高	100		100									86		91				
		平均	89.3		84.1									57.5		72.1		※1		
		最低	45		17									34		42				
	物 理 学 科	最高	100		100										96		89			
		平均	86.7		75.9										68.4		74.7			
		最低	48		29										35		36			
	化 学 科	最高	100		100												97			
		平均	88.1		76.9					※1		※1				82.6		※1		
		最低	45		25											57				

上記の教科・科目等の得点は、大学入試センターが定めた配点で記載しています。
※1は、受験者又は合格者数が10人未満のため公表しません。

後期日程《合格者》

学部, 学科等			数学I	数学I ・A	数学II	数学II ・B	工業 数理	簿記	情報 基礎	総 理 合 科	物理 I A	物理 I B	化学 I A	化学 I B	生物 I A	生物 I B	地学 I A	地学 I B	
学 部	中 学 校	理 科 専 攻	最高	※1															
			平均	※1															
			最低	※1															
	校	音 楽 専 攻	最高	※1															
			平均	※1															
			最低	※1															
	教 育	美 術 専 攻	最高	※1															
			平均	※1															
			最低	※1															
	成 育	健 体 専 攻	最高	※1															
			平均	※1															
			最低	※1															
教 育	技 術 専 攻	最高	※1																
		平均	※1																
		最低	※1																
成 育	家 庭 専 攻	最高	※1																
		平均	※1																
		最低	※1																
学 部	英 語 専 攻	最高	※1																
		平均	※1																
		最低	※1																
部	盲 学 校 教 員 成 育	最高	※1																
		平均	※1																
		最低	※1																
部	聾 学 校 教 員 成 育	最高	※1																
		平均	※1																
		最低	※1																
部	養 護 学 校 教 員 成 育	最高	※1																
		平均	※1																
		最低	※1																
部	計	最高		100						※1		※1		83		89			
		平均		79.5		※1								73.3		75.8		※1	
		最低		55										63		50			
法 学 部	日 本 法 学	最高		100		※1								※1		95		※1	
		平均		85.1												82.2			
		最低		48												68			
	科 学	夜 間 主 修	最高	※1															
			平均	※1															
			最低	※1															
経 済 学 部	日 本 経 済 学	最高		100		100						※1		※1		93		※1	
		平均		85.6		67.3										78.6			
		最低		64		30										62			
	科 学	夜 間 主 修	最高	※1															
			平均	※1															
			最低	※1															
理 学 部	数 学 科	最高		100		100						※1			91				
		平均		94.8		93.0									78.9				
		最低		90		74									63				
	物 理 科 学 科	最高		100		100							※1			※1			
		平均		93.4		86.4													
		最低		88		44													
化 学 科	最高		100		100								※1		97				
	平均		93.1		84.6										89.5				
	最低		77		60										78				

上記の教科・科目等の得点は、大学入試センターが定めた配点で記載しています。
※1は、受験者又は合格者数が10人未満のため公表しません。

後期日程〔受験者〕

学部、学科等		国語 I	国語 I・II	世界史A	世界史B	日本史A	日本史B	地理A	地理B	現社 代 会	倫理	政治・ 経済	英語	ドイツ語	フランス 語	中国語	
理 学 部	生物科学科	最高											179				
		平均											143.4				
		最低											91				
	地球惑星 システム科	最高	※1														
		平均	※1														
		最低	※1														
	計	最高												189	※1		
		平均												137.3			
		最低												57			
医 学 部	医 学 科	最高	192	198		98	100	※1	100	83	92	93	197				
		平均	165.4	144.1		81.8	79.6		69.0	59.5	70.0	75.5	154.7				
		最低	110	75		38	45		33	20	30	44	64				
	総合薬学科	最高		176										188			
		平均	※1	140.4										159.4			
		最低		67										94			
	保 護 学 専 攻	最高	※1	172		※1	※1		74	※1				181			
		平均	※1	131.6		※1	※1		64.6	※1				143.0			
		最低		80					50	※1				102			
	学 健 専 攻	最高	※1														
		平均	※1														
		最低	※1														
	理 学 療 法 学 専 攻	最高	193	168		96		※1		83	※1				186		
		平均	164.6	132.3		80.6		※1		66.6	※1				145.2		
		最低	133	49		67		※1		46	※1				99		
	科 作 業 療 法 学 専 攻	最高		166		※1		※1	69	※1			※1	183			
		平均	※1	146.2		※1		※1	63.4	※1			※1	144.3			
		最低		110				※1	56	※1			※1	96			
計	最高	193	198		98	100	※1	100	83	92	93	197					
	平均	164.5	140.7		79.8	75.9		67.0	56.3	67.1	72.9	150.8					
	最低	110	49		38	34		33	20	30	44	58					
歯 学 部	歯 学 科	最高	186	177	※1	95	97	※1	88	79	86	90	200				
		平均	153.4	132.4		78.2	75.3		65.8	57.9	68.5	70.2	145.6				
		最低	106	51		53	53		46	33	25	43	78				
工 学 部	第一類(機械系)	最高											182				
		平均											150.4				
		最低											110				
	第二類(電気系)	最高												183			
		平均												150.4			
		最低												83			
	第三類(化学系)	最高												181			
		平均												152.2			
		最低												60			
	第四類(建設系)	最高												187			
		平均												151.7			
		最低												115			
計	最高												187				
	平均												151.2				
	最低												60				
生 物 生 産 学 部	生物生産学科	最高	※1	176		91	100		80	※1		89	※1		185		
		平均	※1	140.1		80.5	79.1		67.4	※1		65.8	※1		150.7		
		最低		51		61	42		58	※1		34	※1		77		

上記の教科・科目等の得点は、大学入試センターが定めた配点で記載しています。
※1は、受験者又は合格者数が10人未満のため公表しません。

後期日程《合格者》

学部, 学科等		国語 I	国語 I・II	世界史A	世界史B	日本史A	日本史B	地理A	地理B	現代社会	倫理	政治・経済	英語	ドイツ語	フランス語	中国語	
理 学 部	生物科学科	最高	※1														
		平均	※1														
		最低	※1														
	地球惑星システム科	最高	※1														
		平均	※1														
		最低	※1														
計	最高												189				
	平均												153.1				
	最低												113				
医 学 部	医 学 科	最高	185		※1		※1		※1			※1	197				
		平均	173.2		※1		※1		※1			※1	185.8				
		最低	162		※1		※1		※1			※1	172				
	総合薬学科	最高	※1	176										185			
		平均	※1	151.7										171.6			
		最低	※1	133										160			
	保 健 学 部	看護学専攻	最高	※1	172		※1		※1					181			
			平均	※1	149.1		※1		※1					157.1			
			最低	※1	125		※1		※1					132			
		理学療法専攻	最高	※1													
			平均	※1													
	作業療法専攻	最高	※1														
		平均	※1														
	計	最高	193	185		※1		※1		94			※1	197			
		平均	178.0	159.7		※1		※1		75.2			※1	171.2			
		最低	161	125		※1		※1		60			※1	132			
	歯 学 部	歯 学 科	最高		171		※1		※1					200			
			平均		147.7		※1		※1					166.2			
最低				115		※1		※1					126				
工 学 部	第一類(機械系)	最高											182				
		平均											158.1				
		最低											131				
	第二類(電気系)	最高												183			
		平均												157.9			
		最低												130			
	第三類(化学系)	最高												181			
		平均												162.6			
		最低												141			
	第四類(建設系)	最高												187			
		平均												164.9			
		最低												128			
計	最高												187				
	平均												160.6				
	最低												128				
生 物 生 産 学 部	生物生産学科	最高		176		※1		※1		80		※1	185				
		平均		148.0		※1		※1		67.3		※1	161.6				
		最低		106		※1		※1		58		※1	130				

上記の教科・科目等の得点は、大学入試センターが定めた配点で記載しています。
※1は、受験者又は合格者数が10人未満のため公表しません。

後期日程〔受験者〕

学部、学科等		数学I	数学I・A	数学II	数学II・B	工業理	簿記	情報基礎	総合格	物理I A	物理I B	化学I A	化学I B	生物I A	生物I B	地学I A	地学I B	
理学部	生物科学科	最高	100		100									※1		96		
		平均	86.0		71.6											87.7		
		最低	52		19											78		
	地球惑星システム科	最高	※1															
		平均	※1															
		最低	※1															
	計	最高		100		100				※1		96		97		96		
		平均		87.4		77.8				※1		62.8		76.5		82.2		※1
		最低		27		15						34		28		20		
医学部	医学科	最高	※1	100	100				※1		100	※1	100	100				
		平均		87.8	80.1				※1		77.5		77.7	78.6				
		最低		34	2						36		21	46				
	総合薬学科	最高		100	100							※1		100	※1			
		平均		92.5	83.7									81.5				
		最低		57	28									35				
	保健学専攻	看護学専攻	最高		100	94								94	87			
		平均		80.8	66.2									67.5	73.2			
		最低		40	15									13	60			
	理学療法専攻	最高		100	100							96		97	86			
		平均		82.4	68.4							65.9		72.5	74.3			
		最低		37	13							38		58	54			
	作業療法専攻	最高		100	100					※1		※1		90	86			
		平均		85.7	74.9					※1		※1		69.7	78.7			
		最低		56	13									40	72			
計	最高	※1	100	100					※1		100	※1	100	100				
	平均		86.4	77.2					※1		76.2		76.8	77.1				
	最低		34	2							36		13	46				
歯学部	歯学科	最高		100	100				※1		100		97	96				
		平均		84.9	74.8						69.7		74.6	78.9				
		最低		29	20						43		31	36				
工学部	第一類(機械系)	最高		100	100						90		97					
		平均		92.3	87.4							73.3		76.4				
		最低		70	50							40		24				
	第二類(電気系)	最高		100	100							97		96				
		平均		91.9	87.1							71.1		71.6				
		最低		66	38							36		31				
	第三類(化学系)	最高		100	100							96		92				
		平均		92.2	83.9							69.2		75.9				
		最低		71	37							43		25				
	第四類(建設系)	最高		100	100							96		94	※1			
		平均		91.0	88.1							80.8		79.8				
		最低		64	52							46		33				
計	最高		100	100							97		97	※1				
	平均		91.7	86.8							72.7		75.4					
	最低		64	37							36		24					
生物生産学部	生物生産学科	最高		100	100							※1		92	93		※1	
		平均		86.2	72.6									76.1	81.4			
		最低		61	27									62	71			

上記の教科・科目等の得点は、大学入試センターが定めた配点で記載しています。
 ※1は、受験者又は合格者数が10人未満のため公表しません。

後期日程《合格者》

学部, 学科等		数学 I	数学 I ・A	数学 II	数学 II ・B	工 業 理 工 教 理	簿 記	情 報 基 礎 関 係	総 合 科 理	物 理 A	物 理 B	化 学 A	化 学 B	生 物 A	生 物 B	地 学 A	地 学 B		
理 学 部	生 物 科 学 科	最高	※1																
		平均	※1																
		最低	※1																
	地 球 惑 星 シ ス テ ム 科	最高	※1																
		平均	※1																
		最低	※1																
	計	最高		100		100				※1		96		97					
		平均		92.7		85.6				※1		73.4		83.4		※1			
		最低		74		44						39		46					
医 学 部	医 学 科	最高		100		100							100						
		平均		98.3		96.9							※1		※1				
		最低		91		71							84						
	総 合 薬 学 科	最高		100		100								100					
		平均		98		94.4							※1		91.9		※1		
		最低		86		73								85					
	保 健 学 部	看 護 学 専 攻	最高		100		94												
			平均		87.1		78.0						※1		※1		※1		
			最低		64		55												
		理 学 療 法 学 専 攻	最高		※1														
			平均		※1														
			最低		※1														
	科 作 業 療 法 学 専 攻	最高		※1															
		平均		※1															
		最低		※1															
計	最高		100		100							100		100		98			
	平均		94.2		91.4							86.4		86.3		83.2			
	最低		64		55							48		60		69			
歯 学 部	歯 学 科	最高		100		100								93					
		平均		90.6		86.8						※1		82.2		※1			
		最低		72		52								73					
工 学 部	第一類(機械系)	最高		100		100							90		96				
		平均		97.0		91.1								80.5		82.1			
		最低		87		77								63		72			
	第二類(電気系)	最高		100		100								97		96			
		平均		95.7		95.7								80.9		78.7			
		最低		80		75								60		63			
	第三類(化学系)	最高		100		100								89		92			
		平均		94.4		92.2								72.5		82.8			
		最低		83		79								51		69			
	第四類(建設系)	最高		100		100										93			
		平均		94.0		95.7							※1		83.0				
		最低		82		83									58				
	計	最高		100		100								97		96			
		平均		95.3		94.0								79.0		81.1			
		最低		80		75								51		58			
生 物 生 産 学 部	生 物 生 産 学 科	最高		100		100								※1		93			
		平均		87.5		79.9								※1		81.8			
		最低		61		51										72			

上記の教科・科目等の得点は、大学入試センターが定めた配点で記載しています。
※1は、受験者又は合格者数が10人未満のため公表しません。

13. 個別学力検査 学部, 学科等別 最高・最低・平均得点

前期日程 (受験者)

学部, 学科等		国Ⅰ	国Ⅱ	数Ⅰ	数Ⅱ	物理Ⅰ	化学Ⅰ	生物Ⅰ	地学Ⅰ	物理Ⅱ	化学Ⅱ	生物Ⅱ	地学Ⅱ	英語	ドイツ語	フランス語	中国語	音楽	美術	体育	小論文	
		(近代以降の文学を主とする)	(近代以降の文学及び社会科学を主とする)	数Ⅲ, 数A, 数B, 数C	物理Ⅱ (1科目)	化学Ⅱ (1科目)	生物Ⅱ (1科目)	地学Ⅱ (1科目)	物理Ⅱ (2科目)	化学Ⅱ (2科目)	生物Ⅱ (2科目)	地学Ⅱ (2科目)										
総合科学部	総合科学科	最高			246	220	235	215						203							205	
		平均			121.9	135.1	171.9	191.8							141.1		※1					137.3
		最低			19	36	30	161							24							40
文学部	文学科	最高	148											172								
		平均	96.6											117.3			※1					
		最低	30											29								
教育学部	教育学科	最高	128		133									157								
		平均	99.5		96.5									123.5								
		最低	68		61									87								
心理学部	心理学科	最高	164		181		184							164								
		平均	97.5		105.3	※1	155.7	※1						119.9								
		最低	48		45		106							28								
教育学科	国語教育専修	最高	136											160								
		平均	108.5											128.5								
		最低	78											78								
教育学科	英語教育専修	最高	128											165								
		平均	97.3											137.8								
		最低	54											103								
教育学科	社会教育専修	最高	144											160								
		平均	103.0											134.0								
		最低	66											92								
教育学科	数学教育専修	最高			236									148								
		平均			159.5									116.8								
		最低			59									91								
教育学科	理科教育専修	最高			139		179															
		平均			92.2	※1	133.3	※1														
		最低			20		47															
教育学科	音楽教育専修	最高			※1									161								
		平均												127.8								
		最低												78								
教育学科	体育教育専修	最高																			290	
		平均																			221.2	
		最低																			146	
教育学科	家政教育専修	最高	128	190										157								
		平均	100.5	152.2										122.8								
		最低	50	90										79								
日本語教育学部	日本語教育学科	最高	136		109									150								
		平均	105.6		98.5									126.8								
		最低	48		88									97								
計	計	最高	164				184							165							290	
		平均	100.4			※1	145.5	※1						125.9							258.3	
		最低	48				47							28							140	
小学校教員養成課程	小学校教員養成課程	最高	130		200																157	
		平均	89.2		143.3																105.7	
		最低	40		18																44	
中学校教員養成課程	国語専攻	最高		120										161								
		平均		92.8										105.5								
		最低		36										51								
中学校教員養成課程	社会専攻	最高	114											147								
		平均	83.7											116.6								
		最低	58											88								
学部	数学専攻	最高			165		175															
		平均			100.4	※1	134.4	※1														
		最低			55		33															

学部, 学科等の計欄の得点は, 学科等(募集単位別)によって配点が異なる場合は記載していません。
 ※1は, 受験者又は合格者数が10人未満のため公表しません。

前期日程《合格者》

学部, 学科等		国 I, 国 II (近代以降の文章を主とする)	国 I, 国 II (近代以降の文章及び古典を主とする)	教 I, 教 II, 教 A, 教 B, 教 C	物理 I B, 物理 II (1科目)	化学 I B, 化学 II (1科目)	生物 I B, 生物 II (1科目)	地学 I B, 地学 II (1科目)	物理 I B, 物理 II (2科目)	化学 I B, 化学 II (2科目)	生物 I B, 生物 II (2科目)	地学 I B, 地学 II (2科目)	英語	ドイツ語	フランス語	中国語	音楽	美術	体育	小論文		
総合科学部	総合科学科	最高			246	220	235						203							193		
		平均			154.5	169.6	200.6	※1						166.6							158.3	
		最低			79	141	160							119							96	
文学部	文学科	最高	148										172			※1						
		平均	112.3											137.3								
		最低	54											104								
教育学部	教育学科	最高	128	133									157									
		平均	104.7	107.0										129.7								
		最低	90	68										111								
	心理学科	最高	164	181										164								
		平均	119.8	165.8	※1									142.2								
		最低	86	151										131								
	教育学科	国語教育学専攻	最高	136										160								
			平均	112.8											136.7							
			最低	92											114							
		英語教育学専攻	最高	128											165							
			平均	106.8											149.1							
			最低	78											132							
社会教育学専攻	最高	144											160									
	平均	109.5											140.9									
	最低	90											118									
数学教育学専攻	最高		236										148									
	平均		186.8										119.7									
	最低		126										97									
教育学部	理科教育学専攻	最高	※1																			
		平均	※1																			
		最低	※1																			
	音楽教育学専攻	最高		※1										※1								
		平均		※1										※1								
		最低		※1										※1								
	体育教育学専攻	最高																			290	
		平均																			255.6	
		最低																			182	
	家政教育学専攻	最高		190										157								
		平均		160.3										128.8								
		最低		123										105								
日本語教育学科	最高	136											150									
	平均	112.7											131.0									
	最低	88											110									
計	最高	164											165									
	平均	110.4											135.2									
	最低	78											97									
教育学部	小学校教員養成課程	最高	130	200																155		
		平均	96.7	162.7																119.1		
		最低	56	110																72		
	中学校国語専攻	最高	※1																			
		平均	※1																			
		最低	※1																			
	社会専攻	最高	※1																			
		平均	※1																			
		最低	※1																			
	数学専攻	最高	※1																			
		平均	※1																			
		最低	※1																			

学部, 学科等の計欄の得点は, 学科等(募集単位別)によって配点が異なる場合は記載していません。

※1は, 受験者又は合格者数が10人未満のため公表しません。

前期日程〔受験者〕

学部, 学科等		国Ⅰ, 国Ⅱ <small>(近代以降 の文学を主 とする)</small>	国Ⅰ, 国Ⅱ <small>(近代以降 の文学を主 とする)</small>	数Ⅰ, 数Ⅱ 数A, 数B 数C	数Ⅰ, 数Ⅱ 数A, 数B, 数C	物理 I B 物理 II <small>(1科目)</small>	化学 I B 化学 II <small>(1科目)</small>	生物 I B 生物 II <small>(1科目)</small>	地学 I B 地学 II <small>(1科目)</small>	物理 I B 物理 II <small>(2科目)</small>	化学 I B 化学 II <small>(2科目)</small>	生物 I B 生物 II <small>(2科目)</small>	地学 I B 地学 II <small>(2科目)</small>	英語	ドイツ語	フランス語	中国語	音楽	美術	体育	小論文		
学 部 教 養 成 育 程	中 理 科 専 攻	最高		198		168	※1																
		平均		166.9		137.9																	
		最低		110		102																	
	音 楽 専 攻	最高																	306				
		平均																	243.4				
		最低																	132				
	美 術 専 攻	最高																		344			
		平均																		245.4			
		最低																		150			
	保 健 体 育 専 攻	最高																				418	
		平均																				313.8	
		最低																				185	
	技 術 専 攻	最高			181		※1																
		平均	※1		119.5		※1																
		最低			8		※1																
	家 庭 専 攻	最高	※1																				
		平均	※1																				
		最低	※1																				
	英 語 専 攻	最高	126																				163
		平均	90.0																				122.1
		最低	60																				62
盲 学 校 教 員 成 育 程	最高	122		192																		※1	
	平均	85.8		129.3																		※1	
	最低	44		8																		※1	
聾 学 校 教 員 成 育 程	最高	120		197																		※1	
	平均	95.2		146.1																		※1	
	最低	66		80																		※1	
養 護 学 校 教 員 成 育 程	最高	134		197																		※1	
	平均	94.0		150.8																		※1	
	最低	62		83																		※1	
計	最高	134	120	200	165	※1	175	※1							163								
	平均	88.9	92.8	141.6	100.4	※1	135.6	※1							112.1								
	最低	40	36	8	55	※1	33	※1							51								
法 学 部	法 学 専 攻	最高	136												171								
		平均	82.2												117.2								
		最低	32												47								
夜 間 主 修 専 攻	最高	177																					
	平均	109.5																					
	最低	27																					
経 済 学 部	経 済 学 専 攻	最高		200											239			※1					
		平均		141.5											151.4								
		最低		0											38								
夜 間 主 修 専 攻	最高													175									
	平均													85.4									
	最低													18									
理 学 部	数 学 科	最高			350	193	199	※1							191								
		平均			207.6	116.5	151.1								128.0								
		最低			78	49	79								44								
物 理 学 科	最高			264	230									228									
	平均			135.2	140.7									146.9									
	最低			12	20									38									
化 学 科	最高			284			261							252									
	平均			130.4	※1	190.4								153.8									
	最低			26		63								36									

学部, 学科等の計欄の得点は, 学科等(募集単位別)によって配点が異なる場合は記載していません。

※1は, 受験者又は合格者数が10人未満のため公表しません。

前期日程《合格者》

学部, 学科等		国 I, 国 II (近代以降の文藝を主とする)	国 I, 国 II (近代以降の文藝を主とする)	数 I, 数 II 数 A, 数 B	数 I, 数 II 数 A, 数 B, 数 C	物理 I B 物理 II (1科目)	化学 I B 化学 II (1科目)	生物 I B 生物 II (1科目)	地学 I B 地学 II (1科目)	物理 I B 物理 II (2科目)	化学 I B 化学 II (2科目)	生物 I B 生物 II (2科目)	地学 I B 地学 II (2科目)	英語	ドイツ語	フランス語	中国語	音楽	美術	体育	小論文		
学部	中学校	理科専攻	最高	※1																			
		音楽専攻	最高	※1																			
		美術専攻	最高																			344	
	教員養成課程	保健体育専攻	最高	※1																			
		技術専攻	最高	※1		181		※1							※1								
			平均		140.4																	267.8	
	学程	家庭専攻	最高	※1																			
		英語専攻	最高	※1																			
		盲学校教員養成課程	最高	※1																			
		聾学校教員養成課程	最高	※1																			
		養護学校教員養成課程	最高	※1																			
		計	最高	134	※1	200	※1	175	※1							163							
学部	法学部	法科大学院	昼間	最高	136										171								
			平均	91.7											130.0								
			最低	56												95							
		夜間	最高	177																			
		平均	133.8																				
		最低	75																				
	経済学部	経済学	昼間	最高			200									239			※1				
			平均			164.1										169.7							
			最低			82										108							
		夜間	最高													175							
		平均														99.5							
		最低														49							
理学部	数学科	最高			350	171	※1							191									
		平均			253.8	129.4								141.6									
		最低			154	73								99									
	物理科学科	最高			264	230								228									
		平均			176.6	173.1								172.2									
		最低			59	113								107									
化学科	最高			284	※1	261							252										
	平均			161.9		214.7							176.3										
	最低			80		159							105										

学部, 学科等の計欄の得点は, 学科等(募集単位別)によって配点が異なる場合は記載していません。

※1は, 受験者又は合格者数が10人未満のため公表しません。

前期日程〔受験者〕

学部、学科等		国Ⅰ、 国Ⅱ	国Ⅰ、 国Ⅱ	数Ⅰ、 数Ⅱ、 数A、 数B	数Ⅰ、 数Ⅱ、 数A、 数B、 数C	物理 ⅠB 物理 Ⅱ (1科目)	化学 ⅠB 化学 Ⅱ (1科目)	生物 ⅠB 生物 Ⅱ (1科目)	地学 ⅠB 地学 Ⅱ (1科目)	物理 ⅠB 物理 Ⅱ (2科目)	化学 ⅠB 化学 Ⅱ (2科目)	生物 ⅠB 生物 Ⅱ (2科目)	地学 ⅠB 地学 Ⅱ (2科目)	英語	ドイツ語	フランス語	中国語	音楽	美術	体育	小論文	
		(近代以降 の文章を主 とする)	(近代以降 の文章及び 音楽を主と する)																			
理 学 部	生物科学科	最高			211		318	350							229							
		平均			98.6	※1	243.6	299.4							138.0							
		最低			10		86	150							64							
	地球惑星 システム科	最高			251	203	251			※1					231							
		平均			116.4	116.3	189.8								158.6							
		最低			5	9	75								69							
	計	最高								※1												
		平均																				
		最低																				
医 学 部	医学科	最高			392					194	200			260	※1							
		平均			231.8						100.0	131.6			172.7							
		最低			8						0	14			20							
	総合薬学科	最高			376	330	378	356							267							
		平均			178.0	186.2	254.8	282.6							174.6							
		最低			0	22	54	108							29							
	保健 学 科	看護学専攻	最高	212		352									306							
			平均	133.0		179.4									197.4							
			最低	32		48									66							
		理学療法専攻	最高	208		378									326							
			平均	133.0		201.8									213.2							
			最低	72		22									76							
	作業療法専攻	最高	220		278									338								
		平均	135.8		164.0									207.8								
		最低	60		10									68								
計	最高	220		392	330	378	356			194	200				※1							
	平均	133.6		204.0	186.2	254.8	282.6			100.0	131.6											
	最低	32		0	22	54	108			0	14											
菌 学 部	菌学科	最高			173					98	94	87		174	※1		※1					
		平均			79.1						35.5	55.6	64.6		118.5							
		最低			0						0	9	15		38							
工 学 部	第一類(機械系)	最高			282					120	140			149								
		平均			132.6						47.7	78.8			107.5							
		最低			24						3	15			10							
	第二類(電気系)	最高			252						135	137			255							
		平均			131.7						55.8	76.8			162.6							
		最低			0						0	8			35							
	第三類(化学系)	最高			281						102	143			156							
		平均			125.1						54.6	88.1			101.3							
		最低			24						0	11			18							
	第四類(建設系)	最高			234						126	135			156							
		平均			124.1						49.5	78.5			110.1							
		最低			12						8	2			20							
計	最高			282						135	143											
	平均			129.0						52.4	79.7											
	最低			0						0	2											
生 物 生 産 学 部	生物生産学科	最高			153					71	93	91										
		平均			77.0						42.7	60.0	70.4									
		最低			5						14	14	23									

学部、学科等の計欄の得点は、学科等(募集単位別)によって配点が異なる場合は記載していません。
※1は、受験者又は合格者数が10人未満のため公表しません。

前期日程《合格者》

学部、学科等		国Ⅰ、 国Ⅱ <small>(近代以降 の文藝を主 とする)</small>	国Ⅰ、 国Ⅱ <small>(近代以降 の文藝を主 とする)</small>	教Ⅰ、 教Ⅱ 教A、 教B	教Ⅰ、 教Ⅱ 教Ⅲ、 教A、 教B、 教C	物理 ⅠB 物理 Ⅱ (1科目)	化学 ⅠB 化学 Ⅱ (1科目)	生物 ⅠB 生物 Ⅱ (1科目)	地学 ⅠB 地学 Ⅱ (1科目)	物理 ⅠB 物理 Ⅱ (2科目)	化学 ⅠB 化学 Ⅱ (2科目)	生物 ⅠB 生物 Ⅱ (2科目)	地学 ⅠB 地学 Ⅱ (2科目)	英 語	ドイツ語	フラン ス語	中国語	音楽	美術	体育	小論文			
理 学 部	生 物 学 科	最高			211			338						188										
		平均			128.9		※1	315.2							152.5									
		最低			54			252							120									
	地 球 惑 星 シ ス テ ム 科	最高				251									231									
		平均				151.8		※1							177.8									
		最低				95									131									
	計	最高									※1													
		平均																						
		最低																						
医 学 部	医 学 科	最高			392					194	200			255										
		平均			326.4					146.2	165.2			206.3										
		最低			262					64	96			164										
	総 合 薬 学 科	最高				376		378							267									
		平均				284.0		329.0	※1						213.3									
		最低				202		284							173									
	保 健 学 科	看護学専攻	最高	212		352									306									
			平均	153.0		230.6										230.6								
			最低	100		150										138								
		理学療法専攻	最高	208		378										326								
			平均	156.4		317.8										272.0								
			最低	96		250										200								
	作業療法専攻	最高	220		270										338									
		平均	156.4		202.4										247.0									
		最低	96		130										170									
計	最高	220		392		378				194	200													
	平均	154.8		292.4		329.0	※1			146.2	165.2													
	最低	96		130		284				64	96													
歯 学 部	歯 学 科	最高			173					98	94	87		164										
		平均			127.8					59.3	77.8	76.9		137.9										
		最低			67					32	39	62		100										
工 学 部	第一類(機械系)	最高			282					120	140			149										
		平均			183.2					58.1	92.9			117.1										
		最低			90					15	42			82										
	第二類(電気系)	最高			252						135	137			230									
		平均			168.6						68.4	90.9			178.5									
		最低			80						15	36			120									
	第三類(化学系)	最高			281						101	143			156									
		平均			147.3						62.9	100.1			110.9									
		最低			47						21	50			76									
	第四類(建設系)	最高			234						126	135			156									
		平均			155.7						60.3	90.2			121.8									
		最低			77						26	35			66									
計	最高			282						135	143													
	平均			159.9						62.1	93.2													
	最低			47						15	35													
生 物 生 産 学 部	生 物 生 産 学 科	最高			153					71	93	91												
		平均			93.2					47.8	70.2	74.1												
		最低			21					14	36	51												

学部、学科等の計欄の得点は、学科等(募集単位別)によって配点が異なる場合は記載していません。
※1は、受験者又は合格者数が10人未満のため公表しません。

後期日程〔受験者〕

学部, 学科等		数学	理科	外国語	音楽	美術	体育	小論文	総合問題	面接		
総合科学部	総合科学科	最高	80		89					※2		
		平均	50.9		61.5							
		最低	15		22							
文学部	文学科	最高								92		
		平均								79.2		
		最低								54		
教育学部	教育学科	最高						169				
		平均						123.7				
		最低							79			
	心理学科	最高							140			
		平均							86.5			
		最低							45			
	教育学科	国語教育専攻	最高	※1								
			平均	※1								
			最低	※1								
		英語教育専攻	最高			177						
			平均			127.1						
			最低			64						
		社会教育専攻	最高	※1								
			平均	※1								
			最低	※1								
		数学教育専攻	最高	※1								
			平均	※1								
			最低	※1								
理科教育専攻	最高	※1										
	平均	※1										
	最低	※1										
音楽教育専攻	最高				147			72				
	平均				110.2			57.6				
	最低				47			46				
体育教育専攻	最高						588					
	平均						457.2					
	最低						336					
家政教育専攻	最高							234				
	平均							211.4				
	最低							180				
日本語教育学科	最高							252				
	平均							193.1				
	最低							117				
計	最高	※1		177	147		588			※1		
	平均	※1		127.1	110.2		457.2					
	最低	※1		64	47		336					
小学校教員養成課程	小学校教員養成課程	最高						243				
		平均						182.5				
		最低						95				
	中学校教員養成課程	国語専攻	最高	※1								
			平均	※1								
			最低	※1								
	中学校教員養成課程	社会専攻	最高								241	
			平均								205.4	
			最低								183	
	中学校教員養成課程	数学専攻	最高	※1								
			平均	※1								
			最低	※1								

学部, 学科等の計欄の得点は, 学科等(募集単位別)によって配点が異なる場合は記載していません。

※1は, 受験者又は合格者数が10人未満のため公表しません。

※2は, 段階評価(A, B, C, D)です。

後期日程《合格者》

学部, 学科等			数 学	理 科	外国語	音 楽	美 術	体 育	小論文	総合問題	面 接	
総合科学部	総合科学科	最高	80		89						※2	
		平均	60.8		69.8							
		最低	45		47							
文学部	文学科	最高									92	
		平均									82.7	
		最低									67	
教育学部	教育学科	最高	※1									
		平均										
		最低										
	心理学科	最高	※1									
		平均										
		最低										
	教育科学	国語教育学専修	最高	※1								
			平均									
			最低									
	英語教育学専修	最高	※1									
		平均										
		最低										
	社会教育学専修	最高	※1									
		平均										
		最低										
	数学教育学専修	最高	※1									
		平均										
		最低										
	理科教育学専修	最高	※1									
		平均										
		最低										
音楽教育学専修	最高	※1										
	平均											
	最低											
体育教育学専修	最高	※1										
	平均											
	最低											
家政教育学専修	最高	※1										
	平均											
	最低											
日本語教育学科	最高	※1										
	平均											
	最低											
計	最高	※1	※1			※1			※1			
	平均											
	最低											
学校教員養成課程	最高							243				
	平均							193.4				
	最低							164				
中学校教員養成課程	国語専攻	最高	※1									
		平均										
		最低										
社会専攻	最高	※1										
	平均											
	最低											
数学専攻	最高	※1										
	平均											
	最低											

学部, 学科等の計欄の得点は, 学科等(募集単位別)によって配点が異なる場合は記載していません。

※1は, 受験者又は合格者数が10人未満のため公表しません。

※2は, 段階評価(A, B, C, D)です。

後期日程 [受験者]

学部、学科等			数学	理科	外国語	音楽	美術	体育	小論文	総合問題	面接	
学部	中学校	理科専攻	最高	※1								
			平均	※1								
			最低	※1								
	音楽専攻	最高				330						
		平均				235.4						
		最低				148						
	美術専攻	最高	※1									
		平均	※1									
		最低	※1									
	保健体育専攻	最高							330			
		平均							258.8			
		最低							182			
	技術専攻	最高										238
		平均										219.2
		最低										198
	家庭専攻	最高	※1									
		平均	※1									
		最低	※1									
	英語専攻	最高	※1									
		平均	※1									
		最低	※1									
盲学校教員養成課程	最高										253	
	平均										182.1	
	最低										121	
聾学校教員養成課程	最高	※1										
	平均	※1										
	最低	※1										
養護学校教員養成課程	最高	※1										
	平均	※1										
	最低	※1										
計	最高	※1			330	※1	330	243			259	
	平均	※1			235.4	※1	258.8	182.5			194.7	
	最低	※1			148	※1	182	95			46	
法学部	法	昼間	最高								244	
			平均								163.8	
			最低									30
	夜間	最高									216	
		平均									130.5	
		最低									39	
経済学部	昼間	最高							184			
		平均							119.5			
		最低							18			
	夜間	最高							142			
		平均							100.2			
		最低							25			
理学部	数学科	最高	390									
		平均	179.0									
		最低	0									
	物理学科	最高								543		
		平均								327.9		
		最低								48		
化学科	最高		275									
	平均		203.7									
	最低		113									

※1は、受験者又は合格者数が10人未満のため公表しません。

※2は、段階評価(A, B, C, D)です。

後期日程《合格者》

学部, 学科等			数 学	理 科	外国語	音 楽	美 術	体 育	小論文	総合問題	面 接	
学 部 教 育	中 学 校	理 科 専 攻	最高	※1								
			平均									
			最低									
	教 員	音 楽 専 攻	最高	※1								
			平均									
			最低									
	成 育	美 術 専 攻	最高	※1								
			平均									
			最低									
	部	員	保 健 体 育 専 攻	最高	※1							
				平均								
				最低								
	学 部	成 育	技 術 専 攻	最高	※1							
				平均								
				最低								
	部	課	家 庭 専 攻	最高	※1							
				平均								
				最低								
	学 部	成 育	英 語 専 攻	最高	※1							
				平均								
				最低								
部	学 校	盲 養 成 課 程	最高	※1								
			平均									
			最低									
部	学 校	聾 養 成 課 程	最高	※1								
			平均									
			最低									
部	学 校	養 護 学 校 教 員 成 育 課 程	最高	※1								
			平均									
			最低									
部	計	最高	※1						243		253	
		平均							193.4		206.4	
		最低							164		57	
法 学 部	法 学 科	昼 間 主 入	最高								244	
			平均								192.4	
			最低								157	
経 済 学 部	経 済 学 科	昼 間 主 入	最高							180		
			平均							133.7		
			最低							92		
理 学 部	数 学 科	夜 間 主 入	最高									
			平均	390								
			最低	292.3								
部	物 理 学 科	夜 間 主 入	最高								543	
			平均								420.9	
			最低								312	
部	化 学 科	夜 間 主 入	最高		275							
			平均		238.2							
			最低		207							

※1は、受験者又は合格者数が10人未満のため公表しません。
 ※2は、段階評価(A, B, C, D)です。

後期日程〔受験者〕

学部、学科等		数学	理科	外国語	音楽	美術	体育	小論文	総合問題	面接		
理学部	生物科学科	最高						213				
		平均						170.4				
		最低							48			
	地球惑星システム科	最高	※1									
		平均	※1									
		最低	※1									
	計	最高	390	275						543		
		平均	179.0	203.7						327.9		
		最低	0	113						48		
	医学部	医学科	最高								※2	
			平均								※2	
			最低									※2
総合薬学科		最高									※2	
		平均									※2	
		最低									※2	
保健学部		看護学専攻	最高								※2	
			平均								※2	
			最低									※2
		理学療法専攻	最高	※1								
			平均	※1								
			最低	※1								
作業療法専攻	最高									※2		
	平均									※2		
	最低									※2		
計	最高									※2		
	平均									※2		
	最低									※2		
歯学部	歯学科	最高						264		170		
		平均						216.9		125.0		
		最低						102		60		
工学部	第一類(機械系)	最高								82		
		平均								78.6		
		最低									72	
	第二類(電気系)	最高									※2	
		平均									※2	
		最低									※2	
	第三類(化学系)	最高									87	
		平均									70.2	
		最低									39	
	第四類(建設系)	最高									167	
		平均									114.1	
		最低									48	
計	最高									167		
	平均									92.1		
	最低									39		
生物生産学部	生物生産学科	最高						272				
		平均						213.9				
		最低						157				

学部、学科等の計欄の得点は、学科等(募集単位別)によって配点が異なる場合は記載していません。

※1は、受験者又は合格者数が10人未満のため公表しません。

※2は、段階評価(A、B、C、D)です。

後期日程《合格者》

学部, 学科等		数学	理科	外国語	音楽	美術	体育	小論文	総合問題	面接		
理学部	生物科学科	最高	※1									
		平均										
		最低										
	地球惑星システム科	最高	※1									
		平均										
		最低										
	計	最高	390	275						543		
		平均	292.3	238.2						420.9		
		最低	243	207						312		
医学部	医学科	最高								※2		
		平均										
		最低										
	総合薬学科	最高									※2	
		平均										
		最低										
	保健学専攻	看護学専攻	最高								※2	
			平均									
			最低									
		理学療法専攻	最高									※1
			平均									
			最低									
	作業療法専攻	最高									※1	
		平均										
		最低										
計	最高									※2		
	平均											
	最低											
歯学部	歯学科	最高						252		170		
		平均						235.5		138.8		
		最低						222		116		
工学部	第一類(機械系)	最高								82		
		平均								79.4		
		最低								74		
	第二類(電気系)	最高									※2	
		平均										
		最低										
	第三類(化学系)	最高									87	
		平均									74.3	
		最低									62	
	第四類(建設系)	最高									167	
		平均									136.3	
		最低									95	
	計	最高									167	
		平均									97.2	
		最低									62	
生物生産学部	生物生産学科	最高						272				
		平均						224.2				
		最低						162				

学部, 学科等の計欄の得点は, 学科等(募集単位別)によって配点異なる場合は記載していません。

※1は, 受験者又は合格者数が10人未満のため公表しません。

※2は, 段階評価(A, B, C, D)です。

14. 辞退者の進学等状況

進学校		学部													
		総合科学部	文学部	教育学部	学校教育学部	法学部(昼)	法学部(夜)	経済学部(昼)	経済学部(夜)	理学部	医学部	歯学部	工学部	生物生産学部	計
国立大学	宇都宮大学									1					1
	横浜国立大学												1		1
	和歌山大学								1						1
	計	0	0	0	0	0	0	0	1	1	0	0	1	0	3
公立大学	岐阜薬科大学	1		1						1			1		4
	静岡県立大学									1			1		2
	名古屋市立大学										2				2
	大阪府立大学												4		4
	広島市立大学												1		1
	広島県立保健福祉大学				1		1								2
	下関市立大学						1		2						3
	計	1	0	1	1	0	2	0	2	2	2	0	7	0	18
私立大学	酪農学園大学									1					1
	青山学院大学		1					1							2
	慶応義塾大学					1		1					1		3
	国際基督教大学	1			1										2
	上智大学							1	1						2
	昭和大学									1					1
	創価大学				1										1
	中央大学	1				1									2
	津田塾大学		1		1										2
	東海大学											1			1
	東京理科大学												1		1
	明治大学					1							1		2
	立教大学									1					1
早稲田大学		3	1					2				1		7	

進学校		学部													計	
		総合科学部	文学部	教育学部	学校教育学部	法学部 (昼)	法学部 (夜)	経済学部 (昼)	経済学部 (夜)	理学部	医学部	歯学部	工学部	生物生産学部		
私立大学	中京大学			1												1
	京都外国語大学						1									1
	京都産業大学								1							1
	京都薬科大学	1								2				1		4
	同志社大学	2	1	2		7			1				2			15
	立命館大学	1	1			1		5	1				1			10
	龍谷大学			1					1							2
	大阪薬科大学							1								1
	関西大学						1		1				1			3
	関西医科大学											1				1
	摂南大学													1		1
	関西学院大学			1	1	1				2						5
	神戸薬科大学									1						1
	広島修道大学								1							1
	福山大学				1											1
	久留米大学								1							1
	西南学院大学							1								1
	福岡大学								1							1
	別府大学								1							1
		計	6	7	6	5	12	2	12	11	7	0	2	8	2	80
その他	大学校									3			2		5	
	予備校		1	3		1				2			7	2	16	
	専門学校								1						1	
	就職														0	
	その他	0	2	3	3	5	3	2	2	8	3	0	10	5	46	
	合計	7	10	13	9	18	7	14	17	23	5	2	35	9	169	