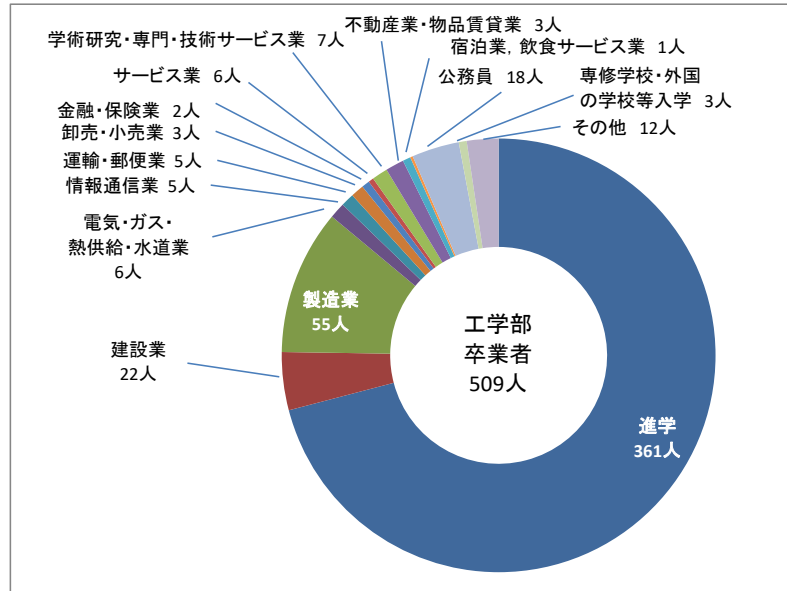
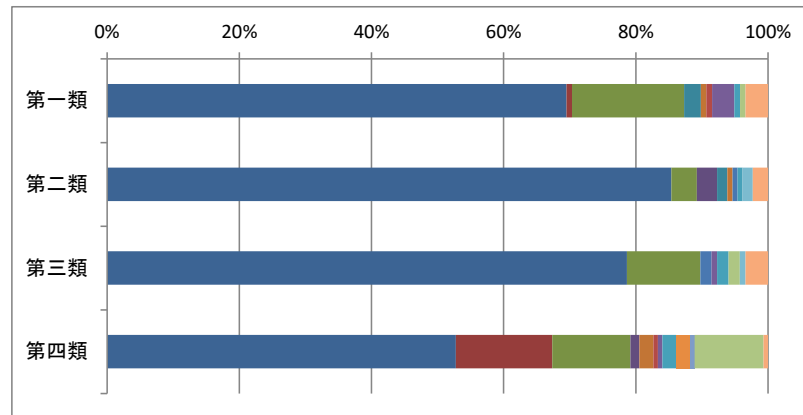


令和元年度工学部卒業者の進路

工学部卒業生の総計



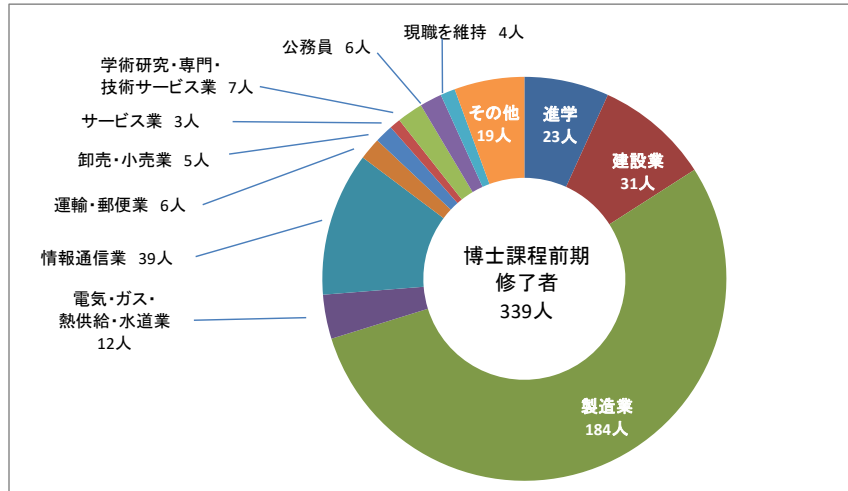
類毎の業種割合



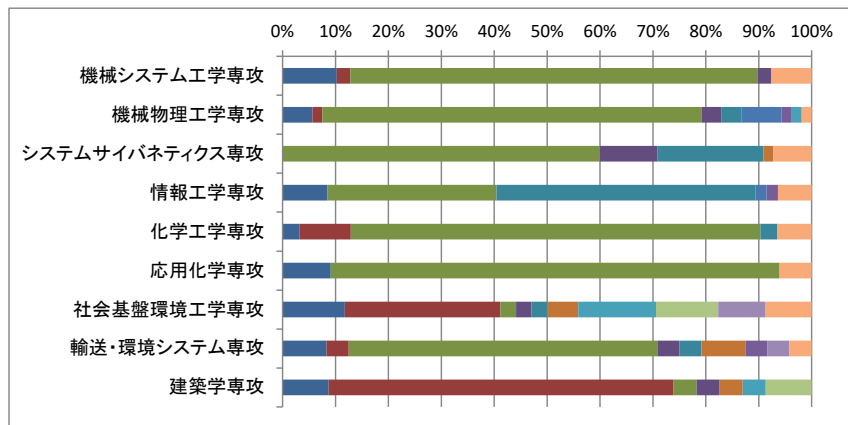
	進学	建設業	製造業	電気・ガス・熱供給・水道業	情報通信業	運輸・郵便業	卸売・小売業	金融・保険業	サービス業	学術研究・専門・技術サービス業	不動産業・物品賃貸業	宿泊業・飲食サービス業	公務員	現職を維持	専修学校・外国の学校等入学	その他	計
第一類	82	1	20	0	3	1	0	1	4	1	0	0	1	0	0	4	118
第二類	111	0	5	4	2	1	1	0	0	1	0	0	0	0	2	3	130
第三類	92	0	13	0	0	0	2	0	1	2	0	0	2	0	1	4	117
第四類	76	21	17	2	0	3	0	1	1	3	3	1	15	0	0	1	144
工学部合計	361	22	55	6	5	5	3	2	6	7	3	1	18	0	3	12	509

令和元年度工学研究科博士課程前期修了者の進路

博士課程前期修了者の総計



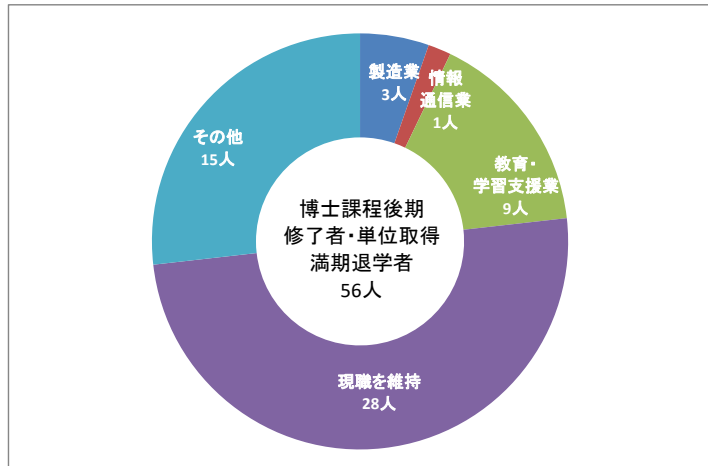
専攻毎の業種割合



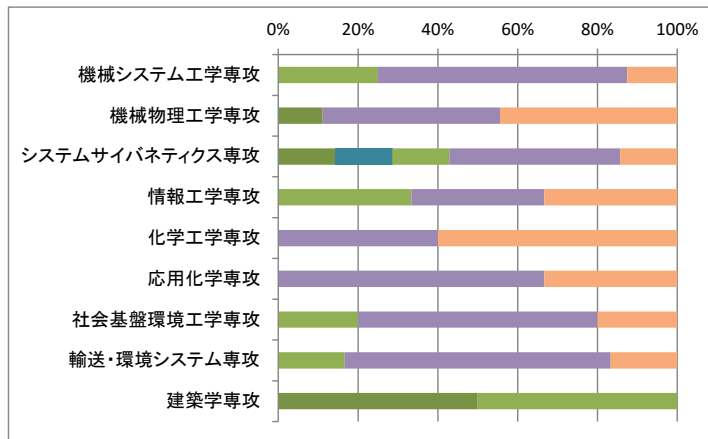
	進学	建設業	製造業	電気・ガス・熱供給・水道業	情報通信業	運輸・郵便業	卸売・小売業	サービス業	学術研究・専門・技術サービス業	公務員	現職を維持	その他	計
機械システム工学専攻	4	1	30	1	0	0	0	0	0	0	0	3	39
機械物理学専攻	3	1	38	2	2	0	4	1	1	0	0	1	53
システムサイバネティクス専攻	0	0	33	6	11	1	0	0	0	0	0	4	55
情報工学専攻	4	0	15	0	23	0	1	1	0	0	0	3	47
化学工学専攻	1	3	24	0	1	0	0	0	0	0	0	2	31
応用化学専攻	3	0	28	0	0	0	0	0	0	0	0	2	33
社会基盤環境工学専攻	4	10	1	1	1	2	0	0	5	4	3	3	34
輸送・環境システム専攻	2	1	14	1	1	2	0	1	0	0	1	1	24
建築学専攻	2	15	1	1	0	1	0	0	1	2	0	0	23
研究科合計	23	31	184	12	39	6	5	3	7	6	4	19	339

令和元年度工学研究科博士課程後期修了者・単位取得満期退学者の進路

博士課程後期修了者・単位取得満期退学者の総計



専攻毎の業種割合



	製造業	情報通信業	教育・学習支援業	現職を維持	その他	計
機械システム工学専攻	0	0	2	5	1	8
機械物理工学専攻	1	0	0	4	4	9
システムサイバネティクス専攻	1	1	1	3	1	7
情報工学専攻	0	0	2	2	2	6
化学工学専攻	0	0	0	2	3	5
応用化学専攻	0	0	0	2	1	3
社会基盤環境工学専攻	0	0	2	6	2	10
輸送・環境システム専攻	0	0	1	4	1	6
建築学専攻	1	0	1	0	0	2
研究科合計	3	1	9	28	15	56