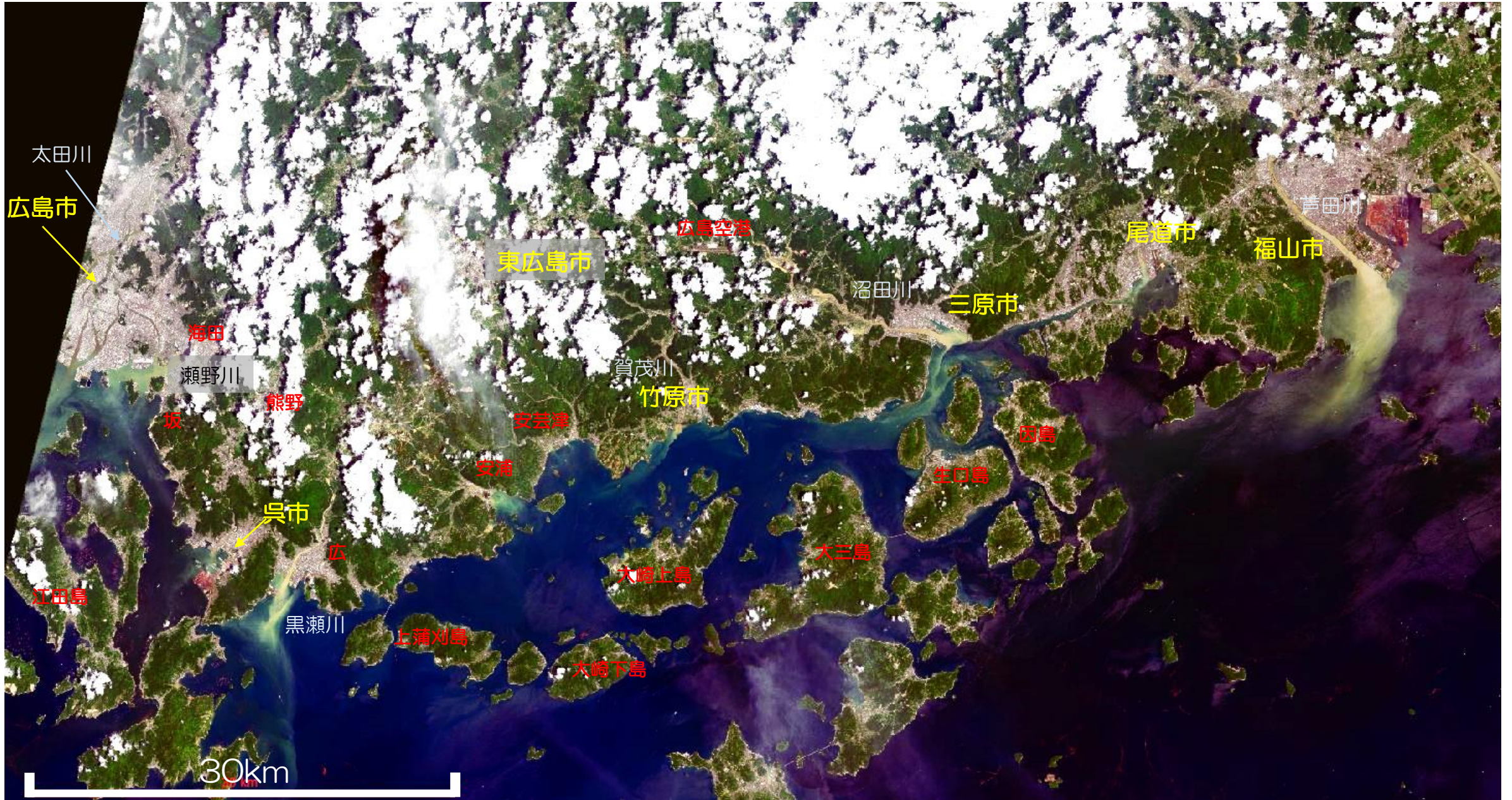


西日本豪雨災害直後のLandsat-8データから見た広島県付近の様子 -2018年7月9日午前10:40撮影



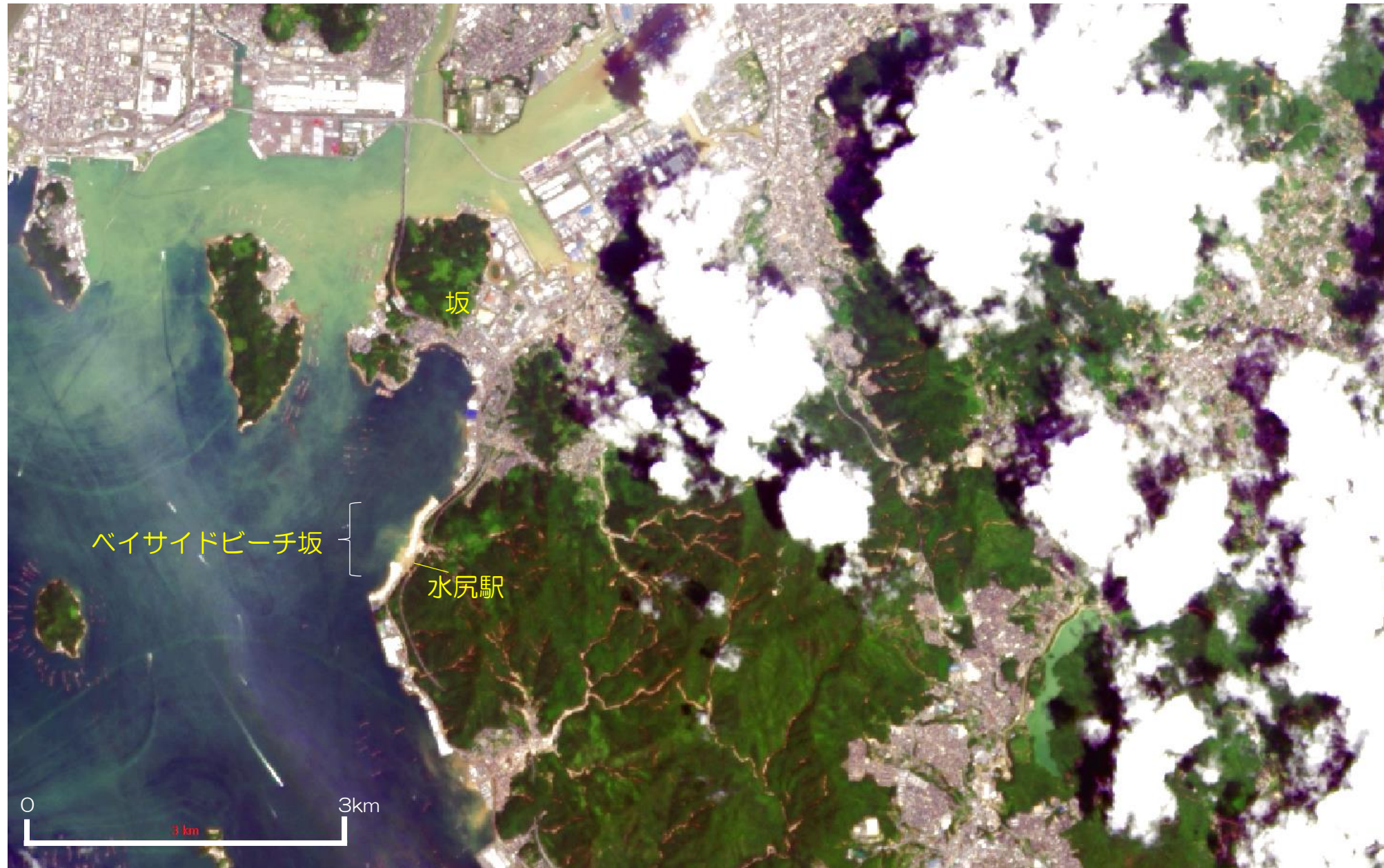
元画像：USGS Earth Explorerより取得，処理：Landsat-8 L1画像，Band2(Blue30m)，Band3(Green30m)，Band4(Red30m)，Band8 (Pan15m)によるパンシャープン処理
画像処理者：作野裕司（広島大学大学院工学研究科，sakuno@hiroshima-u.ac.jp），謝辞：Landsat8 image courtesy of the U.S. Geological Survey

広島市付近



元画像：USGS Earth Explorerより取得，処理：Landsat-8 L1画像，Band2(Blue30m)，Band3(Green30m)，Band4(Red30m)，Band8 (Pan15m)によるパンシャープン処理
画像処理者：作野裕司（広島大学大学院工学研究科，sakuno@hiroshima-u.ac.jp），謝辞：Landsat8 image courtesy of the U.S. Geological Survey

坂町付近



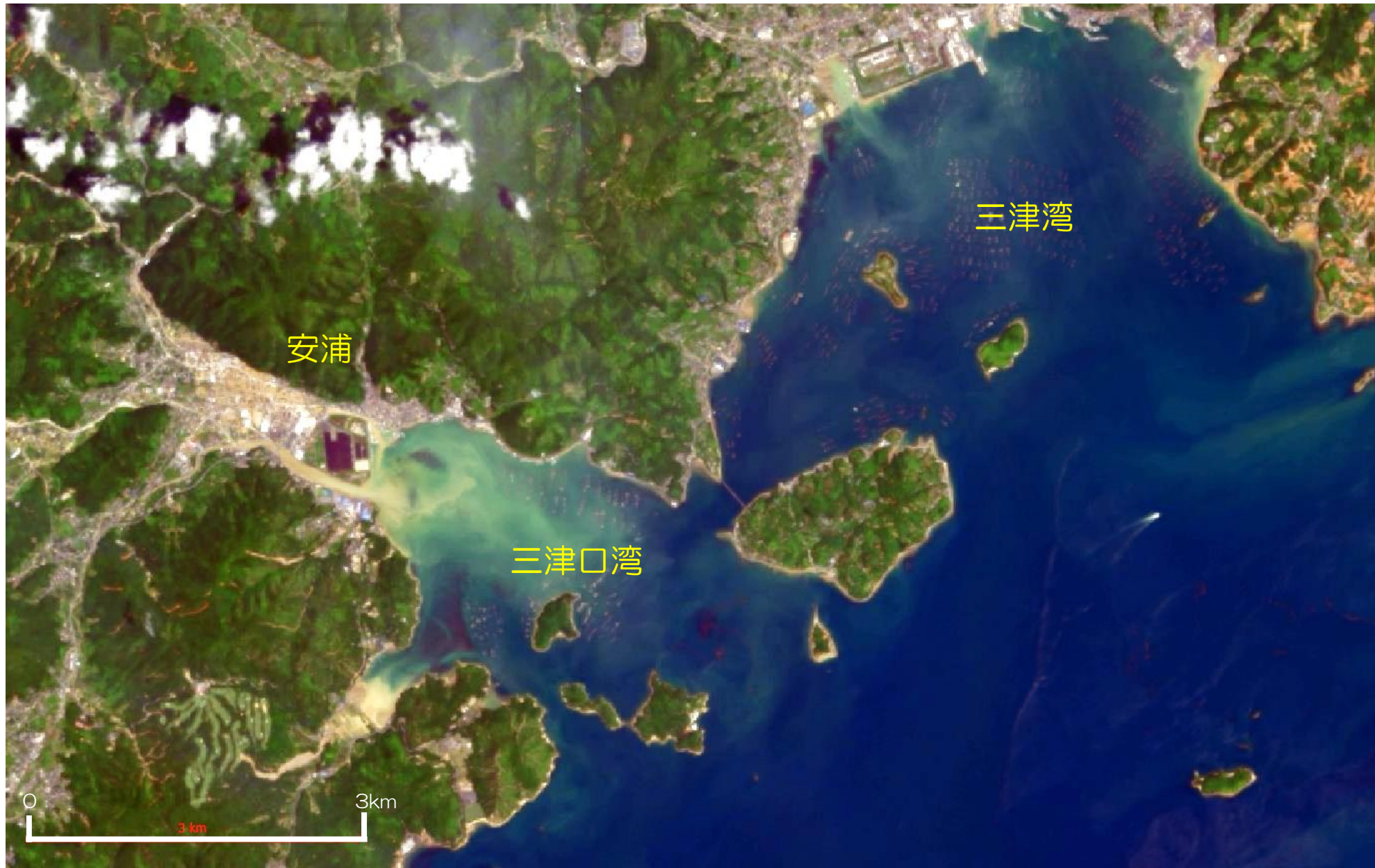
元画像：USGS Earth Explorerより取得，処理：Landsat-8 L1画像，Band2(Blue30m)，Band3(Green30m)，Band4(Red30m)，Band8 (Pan15m)によるパンシャープン処理
画像処理者：作野裕司（広島大学大学院工学研究科，sakuno@hiroshima-u.ac.jp），謝辞：Landsat8 image courtesy of the U.S. Geological Survey

呉市付近



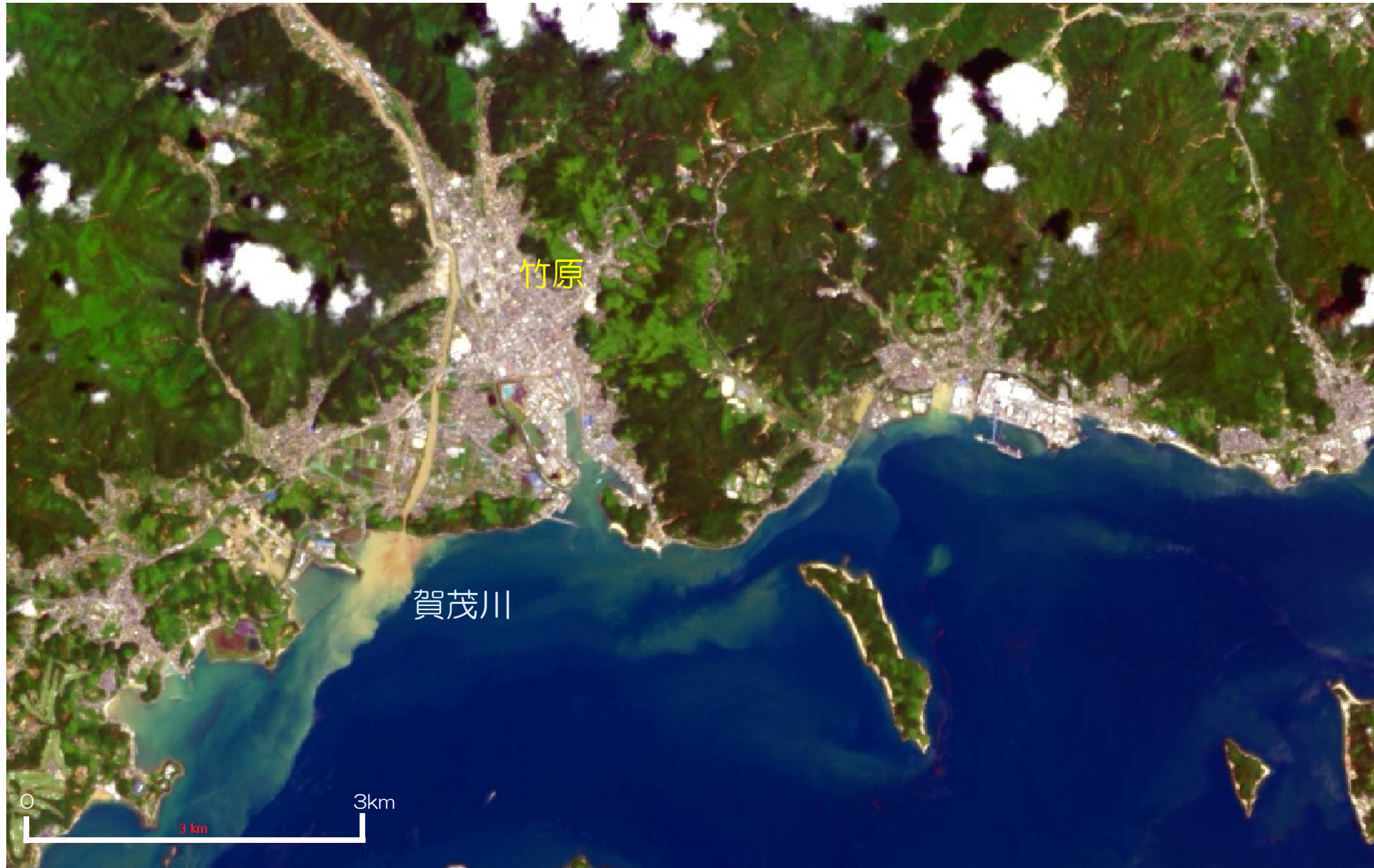
元画像：USGS Earth Explorerより取得，処理：Landsat-8 L1画像，Band2(Blue30m)，Band3(Green30m)，Band4(Red30m)，Band8 (Pan15m)によるパンシャープン処理
画像処理者：作野裕司（広島大学大学院工学研究科，sakuno@hiroshima-u.ac.jp），謝辞：Landsat8 image courtesy of the U.S. Geological Survey

安浦町付近



元画像：USGS Earth Explorerより取得，処理：Landsat-8 L1画像，Band2(Blue30m)，Band3(Green30m)，Band4(Red30m)，Band8 (Pan15m)によるパンシャープン処理
画像処理者：作野裕司（広島大学大学院工学研究科，sakuno@hiroshima-u.ac.jp），謝辞：Landsat8 image courtesy of the U.S. Geological Survey

竹原市付近



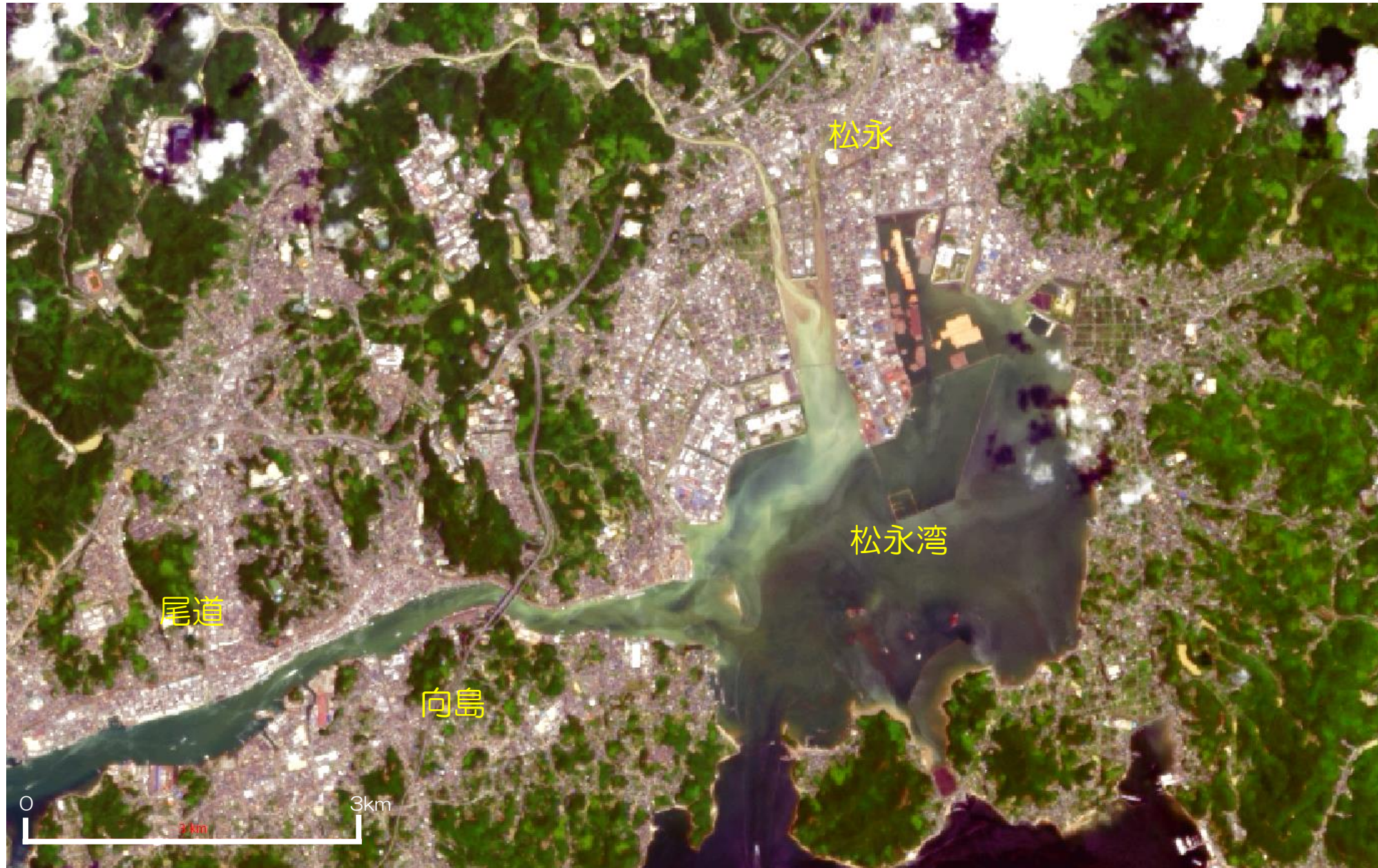
元画像：USGS Earth Explorerより取得，処理：Landsat-8 L1画像，Band2(Blue30m)，Band3(Green30m)，Band4(Red30m)，Band8 (Pan15m)によるパンシャープン処理
画像処理者：作野裕司（広島大学大学院工学研究科，sakuno@hiroshima-u.ac.jp），謝辞：Landsat8 image courtesy of the U.S. Geological Survey

三原市付近



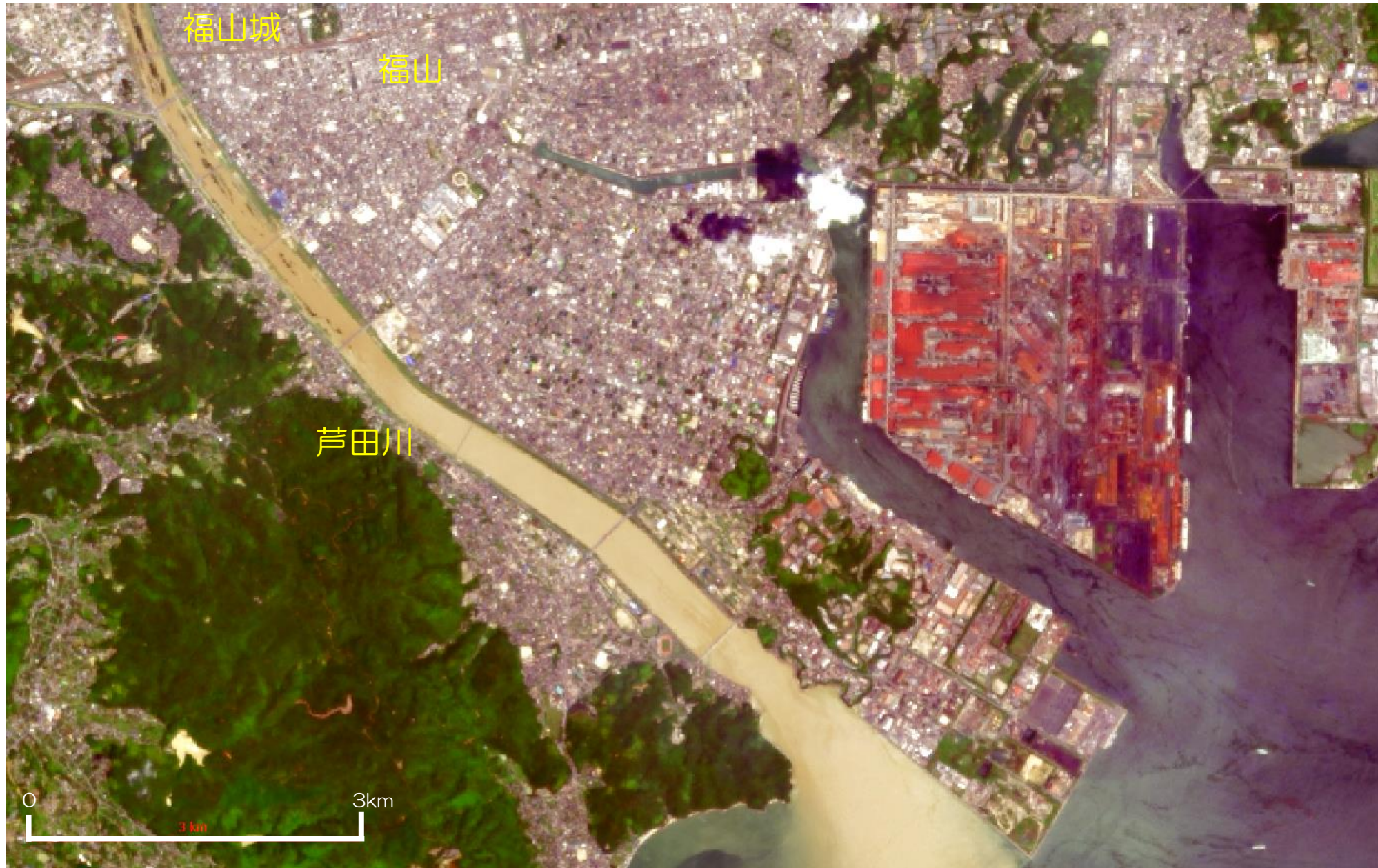
元画像：USGS Earth Explorerより取得，処理：Landsat-8 L1画像，Band2(Blue30m)，Band3(Green30m)，Band4(Red30m)，Band8 (Pan15m)によるパンシャープン処理
画像処理者：作野裕司（広島大学大学院工学研究科，sakuno@hiroshima-u.ac.jp），謝辞：Landsat8 image courtesy of the U.S. Geological Survey

尾道市・松永町付近



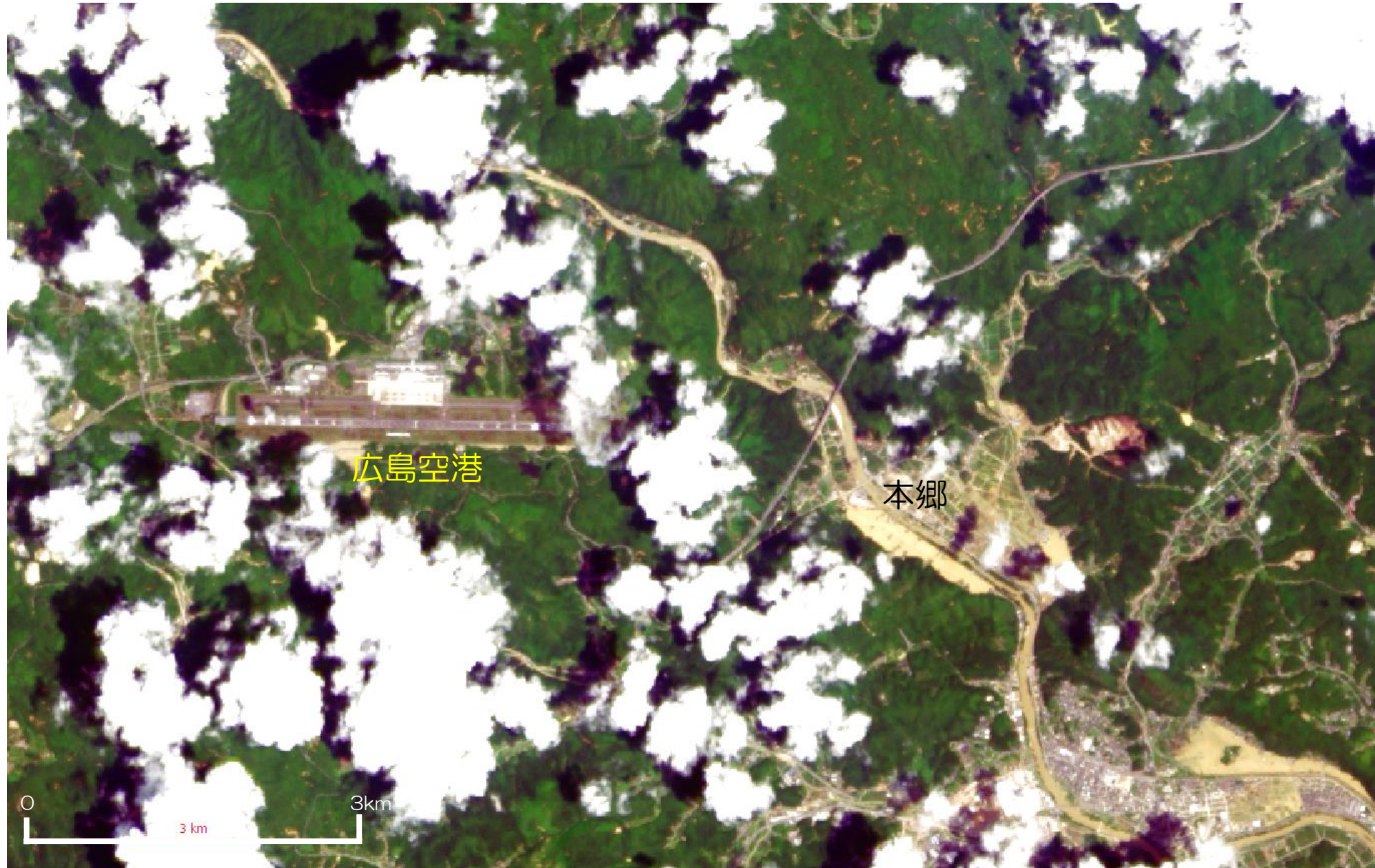
元画像：USGS Earth Explorerより取得，処理：Landsat-8 L1画像，Band2(Blue30m)，Band3(Green30m)，Band4(Red30m)，Band8 (Pan15m)によるパンシャープン処理
画像処理者：作野裕司（広島大学大学院工学研究科，sakuno@hiroshima-u.ac.jp），謝辞：Landsat8 image courtesy of the U.S. Geological Survey

福山市付近



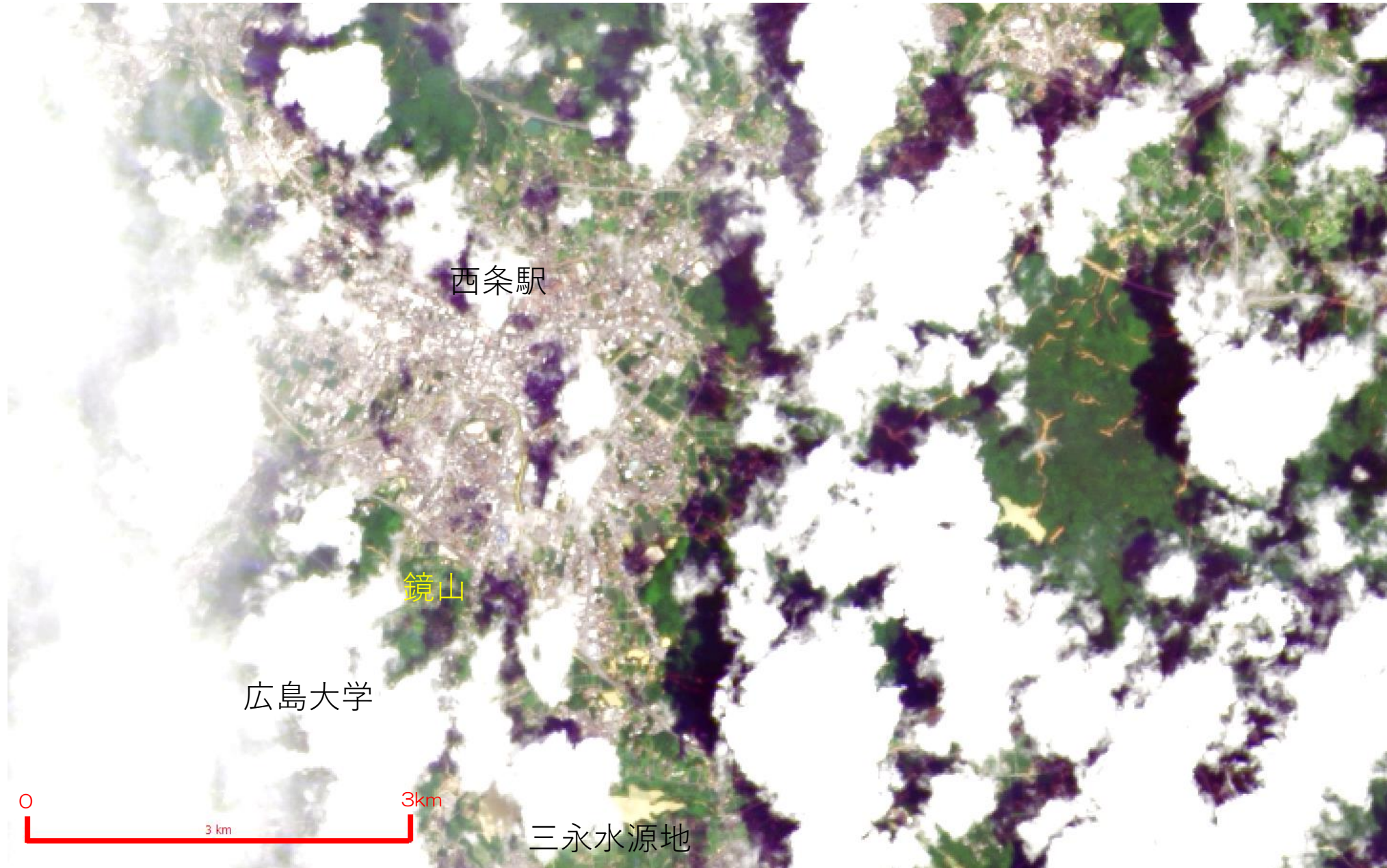
元画像：USGS Earth Explorerより取得，処理：Landsat-8 L1画像，Band2(Blue30m)，Band3(Green30m)，Band4(Red30m)，Band8 (Pan15m)によるパンシャープン処理
画像処理者：作野裕司（広島大学大学院工学研究科，sakuno@hiroshima-u.ac.jp），謝辞：Landsat8 image courtesy of the U.S. Geological Survey

広島空港・本郷町付近



元画像：USGS Earth Explorerより取得，処理：Landsat-8 L1画像，Band2(Blue30m)，Band3(Green30m)，Band4(Red30m)，Band8 (Pan15m)によるパンシャープン処理
画像処理者：作野裕司（広島大学大学院工学研究科，sakuno@hiroshima-u.ac.jp），謝辞：Landsat8 image courtesy of the U.S. Geological Survey

東広島市付近



元画像：USGS Earth Explorerより取得，処理：Landsat-8 L1画像，Band2(Blue30m)，Band3(Green30m)，Band4(Red30m)，Band8 (Pan15m)によるパンシャープン処理
画像処理者：作野裕司（広島大学大学院工学研究科，sakuno@hiroshima-u.ac.jp），謝辞：Landsat8 image courtesy of the U.S. Geological Survey